

RWE

**GROWING
GREEN**

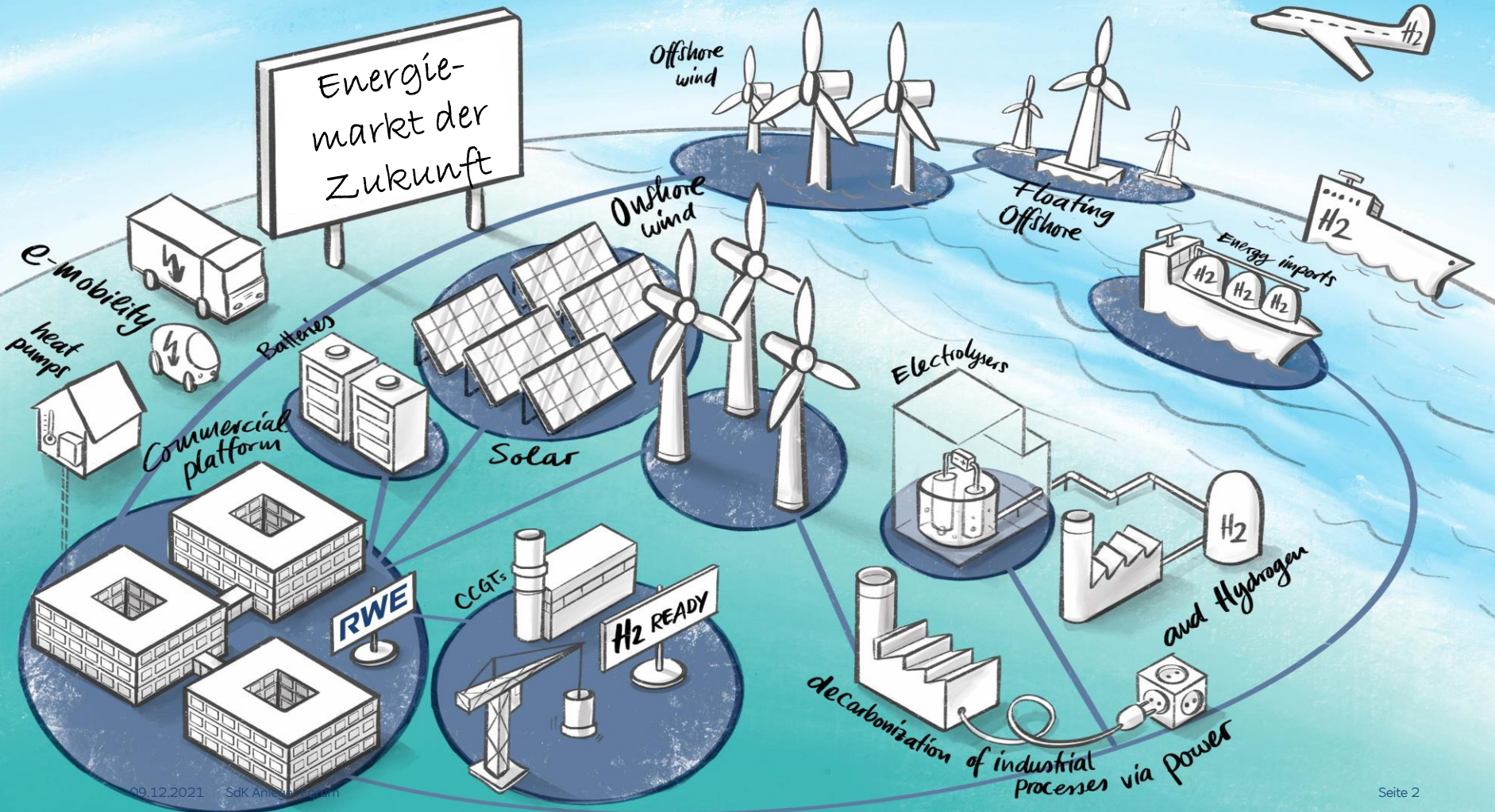
The background features a dark blue gradient with several large, light blue arrows pointing upwards and to the right. A hexagonal grid pattern is visible in the lower-left quadrant, suggesting a molecular or network structure.

SdK Anleger Forum, 9. Dezember 2021

Thomas Denny, Leiter Investor Relations

Susanne Lange, Senior Manager Investor Relations

Energie- markt der Zukunft



RWE ist für die grüne Energiewelt bestens aufgestellt



**Offshore
Wind**



**Onshore Wind/
Solar**



**Batterien &
flexible Leistung**



Wasserstoff



**Kommerzielle
Lösungen**

Perfekte Voraussetzungen für langfristigen Erfolg



**Langfristige
Erfahrung**
in den relevanten
Technologien



Starke Marktpräsenz
in Industrieländern
**mit hohem
Wachstums-
potenzial**



Führende
**Plattform für
kommerzielle
Lösungen zur
Wertmaximierung**



Deutliches Wachstum beim Zubau von Nettokapazitäten

Durchschnittliches Kapazitätswachstum pro Jahr, in GW pro rata



Investitionsprogramm von 50 Mrd. € brutto für grünes Wachstum

Grünes Investitionsprogramm 2021 – 2030



Steigerung der Wachstumsinvestitionen auf jährlich 3 Mrd. € netto

**Grünes
Investitions-
programm
2021 - 2030**
in Mrd. €

Anteil an Bruttoinvestitionen:

45% Offshore Wind



+

45% Onshore Wind, Solar, Batterien

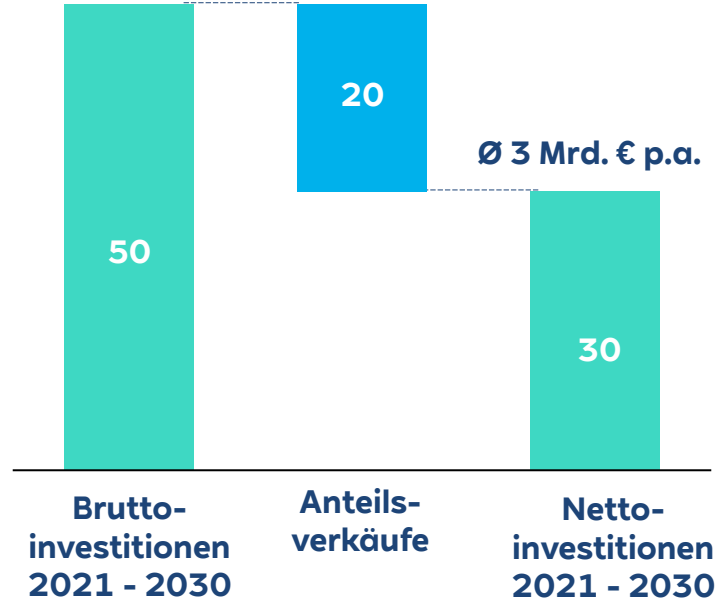


+

10% Flexible Leistung & Wasserstoff

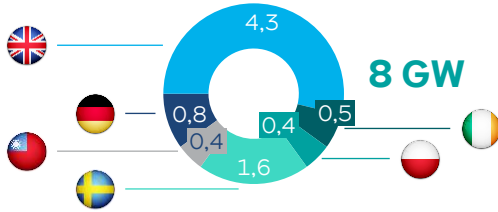


Ø 5 Mrd. € p.a.



Starke Projektpipeline entlang der Technologien

Gesicherte Offshore-Rechte



Zusätzliche Offshoreprojekte durch Ausschreibungen und Auktionen



Starke Entwicklungspipeline von grünen Erzeugungstechnologien



>55 GW

8

14

10

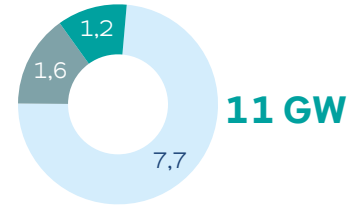
4

10

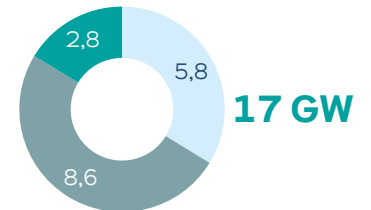
10



Europa



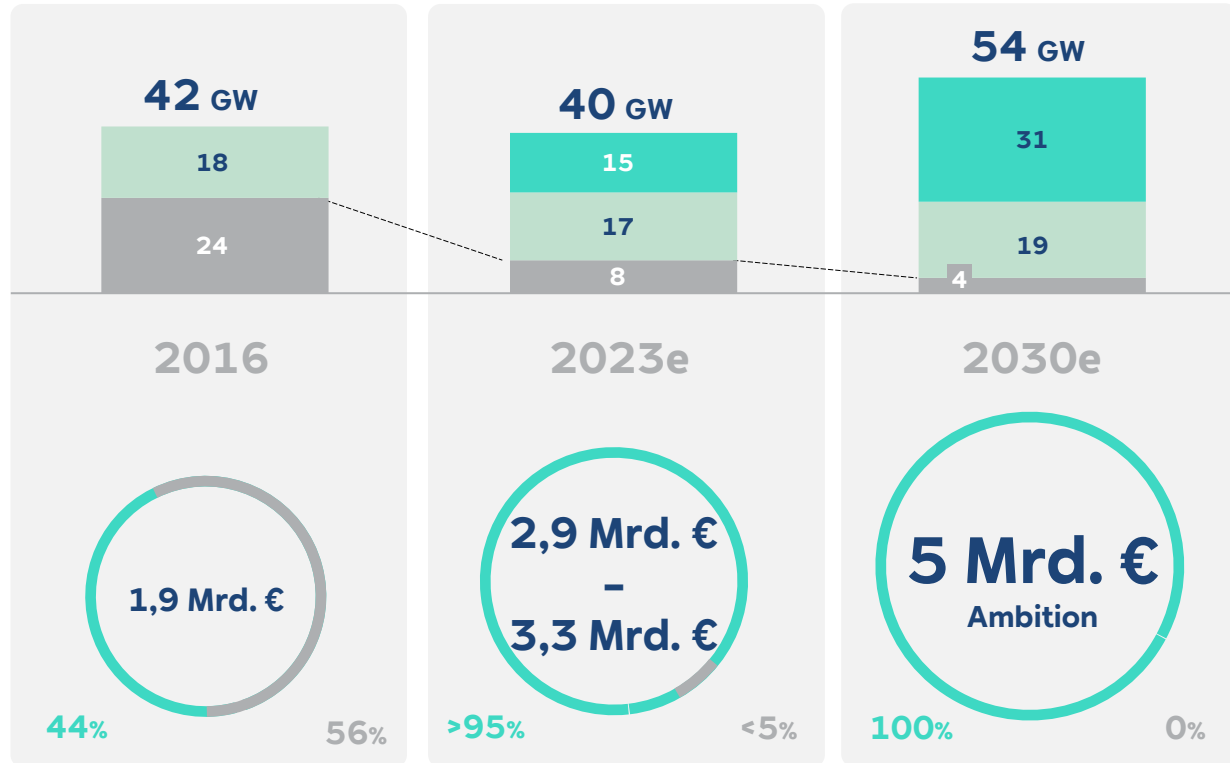
Amerika



Anteil erneuerbarer Energien an der Gesamtkapazität nimmt rasant zu

Nettokapazität in GW, pro rata

- Wind/Solar/Batterien
- Flexible Leistung/Wasserstoff
- Kohle/Kernenergie



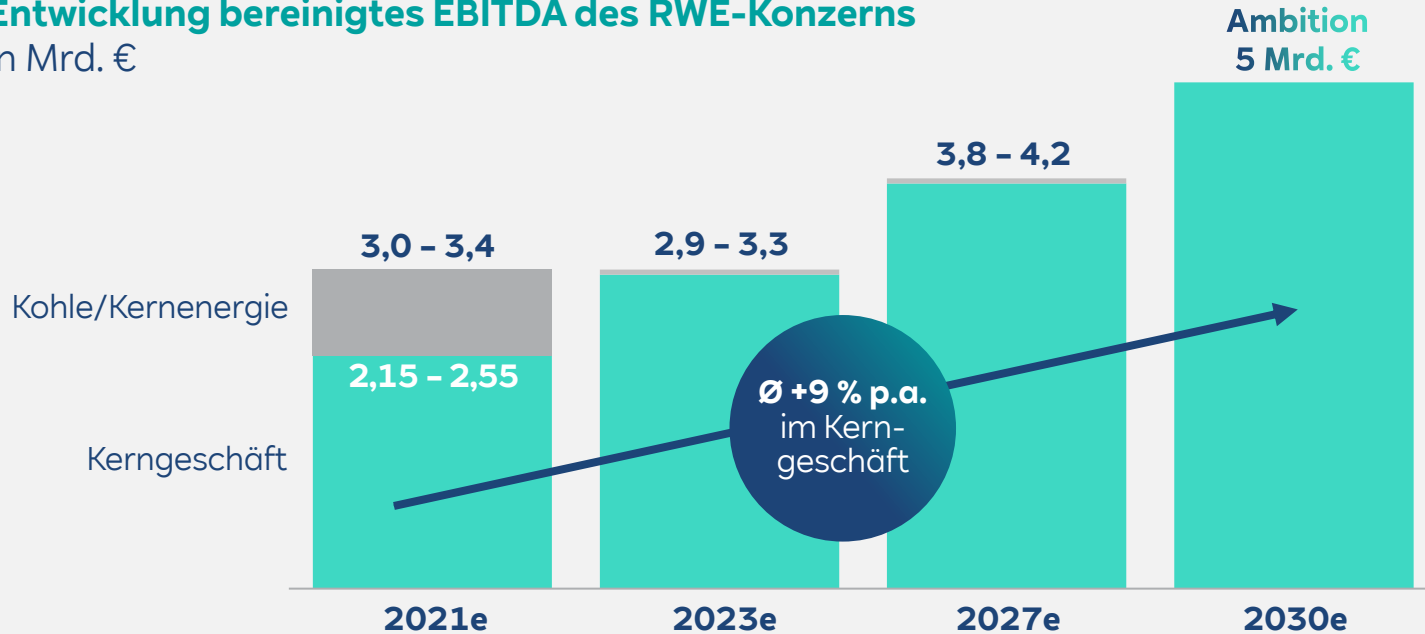
Bereinigtes EBITDA

- Kerngeschäft
- Kohle/Kernenergie



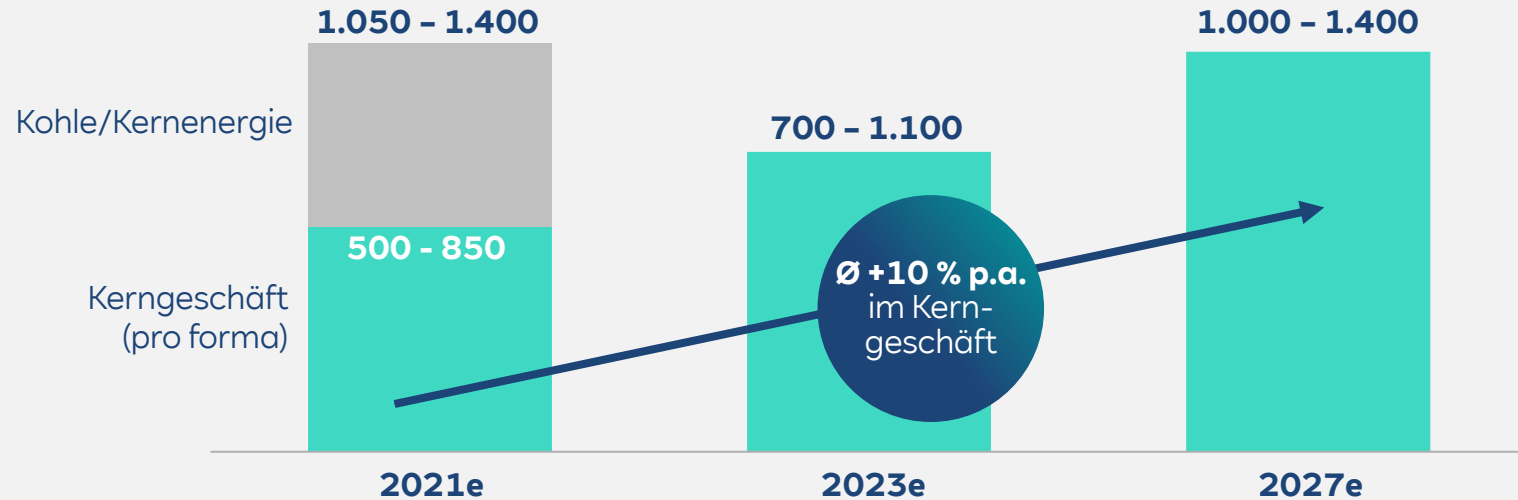
Bereinigtes EBITDA wächst jährlich durchschnittlich um 9 % im Kerngeschäft

Entwicklung bereinigtes EBITDA des RWE-Konzerns
in Mrd. €



Bereinigtes Nettoergebnis wächst im Kerngeschäft

Entwicklung bereinigtes Nettoergebnis des RWE-Konzerns in Mio. €



Nachhaltige Finanzierung schafft Liquidität und ist wettbewerbsfähig



Green Bonds im Juni und November 2021 erfolgreich emittiert

- Mehrfach überzeichnet
- Attraktive Renditen
- Zur Finanzierung von Wind- und Solarprojekten

Green Bonds sind das bevorzugte
Finanzierungsinstrument
für zukünftiges Wachstum



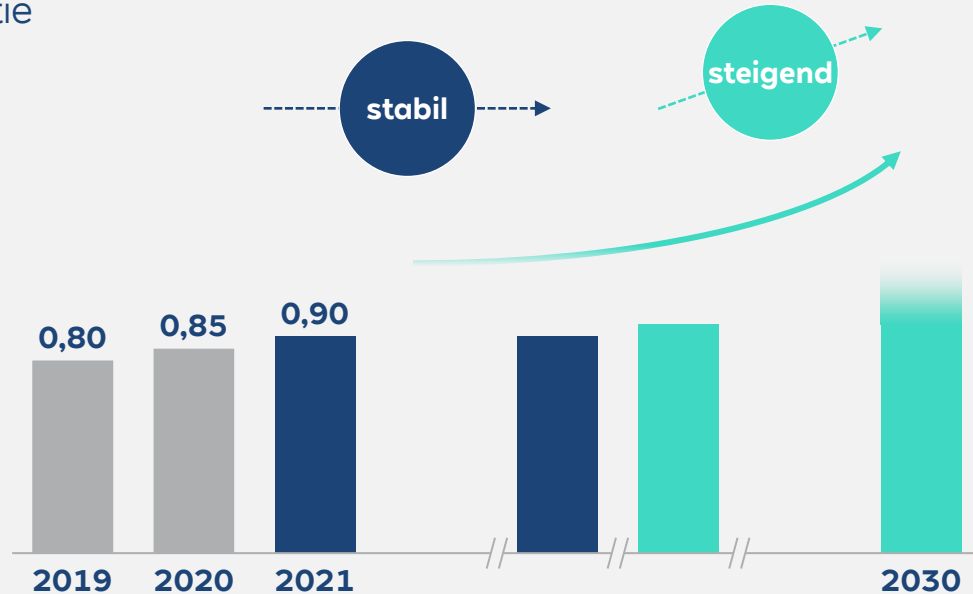
Syndizierte Kreditlinie mit Nachhaltigkeitskriterien verknüpft

- Anteil erneuerbarer Energien am Erzeugungsportfolio
- CO₂-Intensität der Anlagen
- Anteil nachhaltiger Investitionen gemäß Taxonomie

Basis für **nachhaltige**
Finanzierung geschaffen

Attraktive und stabile Dividende während der Transformation zu einem grünen Energieunternehmen

Dividendenpolitik in € pro Aktie



- Mindesthöhe: **0,90 € je Aktie**
- Langfristig **Ausschüttungsquote von Ø 50 – 60 %** vom bereinigten Nettoergebnis

RWE-Aktie nimmt nach ereignisreichem Jahr an Fahrt auf



Entwicklung der Rendite

| | RWE | DAX |
|------------------------------|-------|------|
| 5-Jahres -Performance | 239 % | 43 % |
| 3-Jahres -Performance | 96 % | 36 % |
| 1-Jahres -Performance | 2 % | 15 % |

Analystenempfehlungen:



Preisziel:

- Maximalwert: 50,00 €
- Konsensus: 41,33 €
- Minimalwert: 28,00 €



Kaufempfehlung:

- Kaufen: 24x
- Halten: 2x
- Verkaufen: 0x

Rendite mit Stand vom 08. Dezember 2021; Analystenempfehlungen mit Stand vom 18. November 2021

Kontakt @ RWE Investor Relations



- **Thomas Denny**
Leiter Investor Relations
Tel. +49 201 5179-5647
thomas.denny@rwe.com



- **Susanne Lange**
Senior Manager Investor Relations
Tel. +49 201 5179-5630
susanne.lange@rwe.com

Zukunftsbezogene Aussagen

Dieses Dokument enthält zukunftsgerichtete Aussagen. Diese Aussagen wurden zum Zeitpunkt ihrer Erstellung nach bestem Wissen getroffen. Eine Gewähr für den tatsächlichen Eintritt zukünftiger Ergebnisse und Entwicklungen wird hiermit nicht übernommen. Weder die Gesellschaft noch ein mit ihr verbundenes Unternehmen übernimmt - unbeschadet rechtlicher Verpflichtungen zur Korrektur zukunftsbezogener Aussagen - eine Verpflichtung, die in dieser Präsentation enthaltenen Aussagen zu aktualisieren.

RWE

