

SDK UNTERNEHMENS- PRÄSENTATION

PHILIPP ULRICH, DIRECTOR INVESTOR RELATIONS
12. SEPTEMBER 2022



adidas



AGENDA

- 1 **ADIDAS AUF EINEN BLICK**
- 2 **STRATEGIE 2025**
- 3 **ERGEBNISSE Q2 2022**
- 4 **AUSBLICK GJ 2022**
- 5 **Q&A**



01

ADIDAS

AUF EINEN

BLICK



UNSER UNTERNEHMENSZWECK

DURCH SPORT KÖNNEN WIR LEBEN VERÄNDERN

WIR WERDEN IMMER DANACH STREBEN, DIE GRENZEN DES MENSCHENMÖGLICHEN ZU VERSCHIEBEN, MENSCHEN FÜR DEN SPORT ZU BEGEISTERN, SIE DURCH DEN SPORT ZU VEREINEN UND EINE NACHHALTIGERE WELT ZU SCHAFFEN.

UNSERE MISSION

DIE WELTWEIT **BESTE** **SPORTARTIKELMARKE** **SEIN**

WIR SIND DIE ‚BESTEN‘, WENN WIR ALS GLAUBWÜRDIGER,
INKLUSIVER UND NACHHALTIGER MARKTFÜHRER IN JEDER
STRATEGISCHEN KATEGORIE IN BEZUG AUF MARKTANTEILE
LANGFRISTIG AN ERSTER ODER ZWEITER STELLE STEHEN.





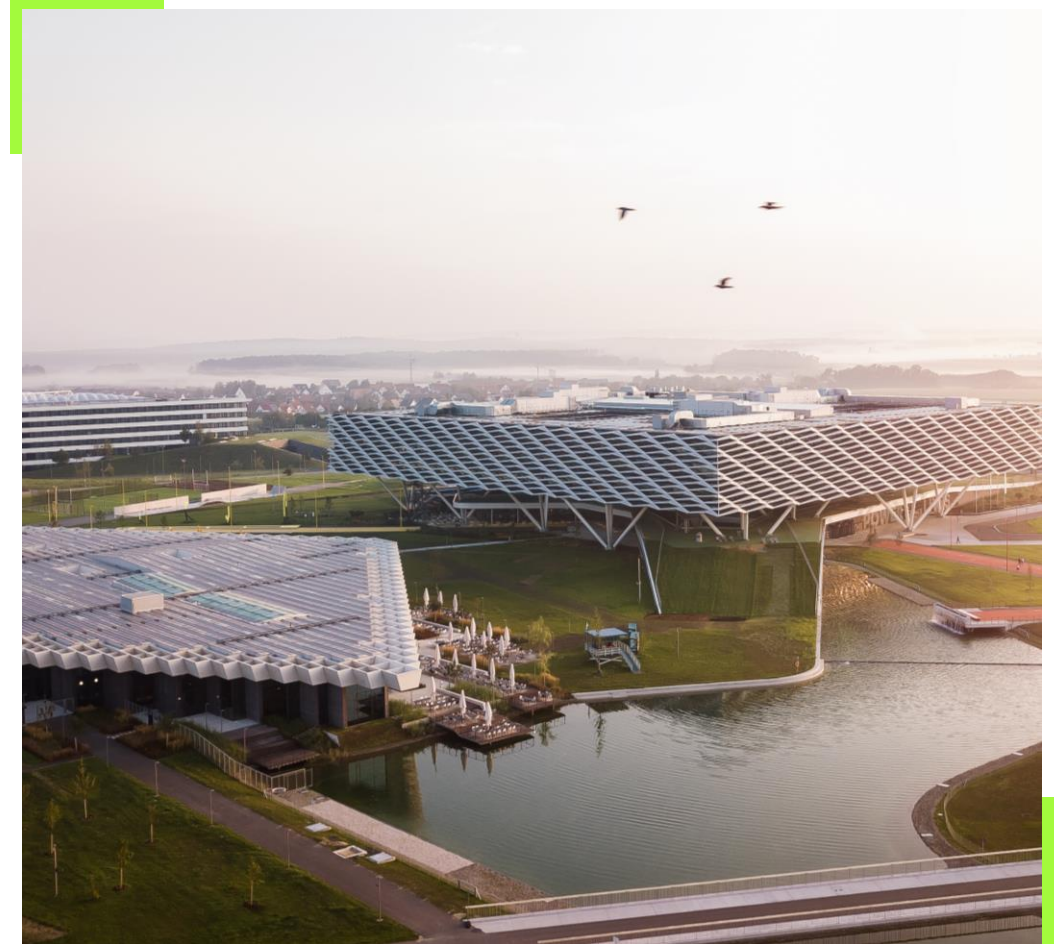
UNSERE HALTUNG

IMPOSSIBLE IS NOTHING

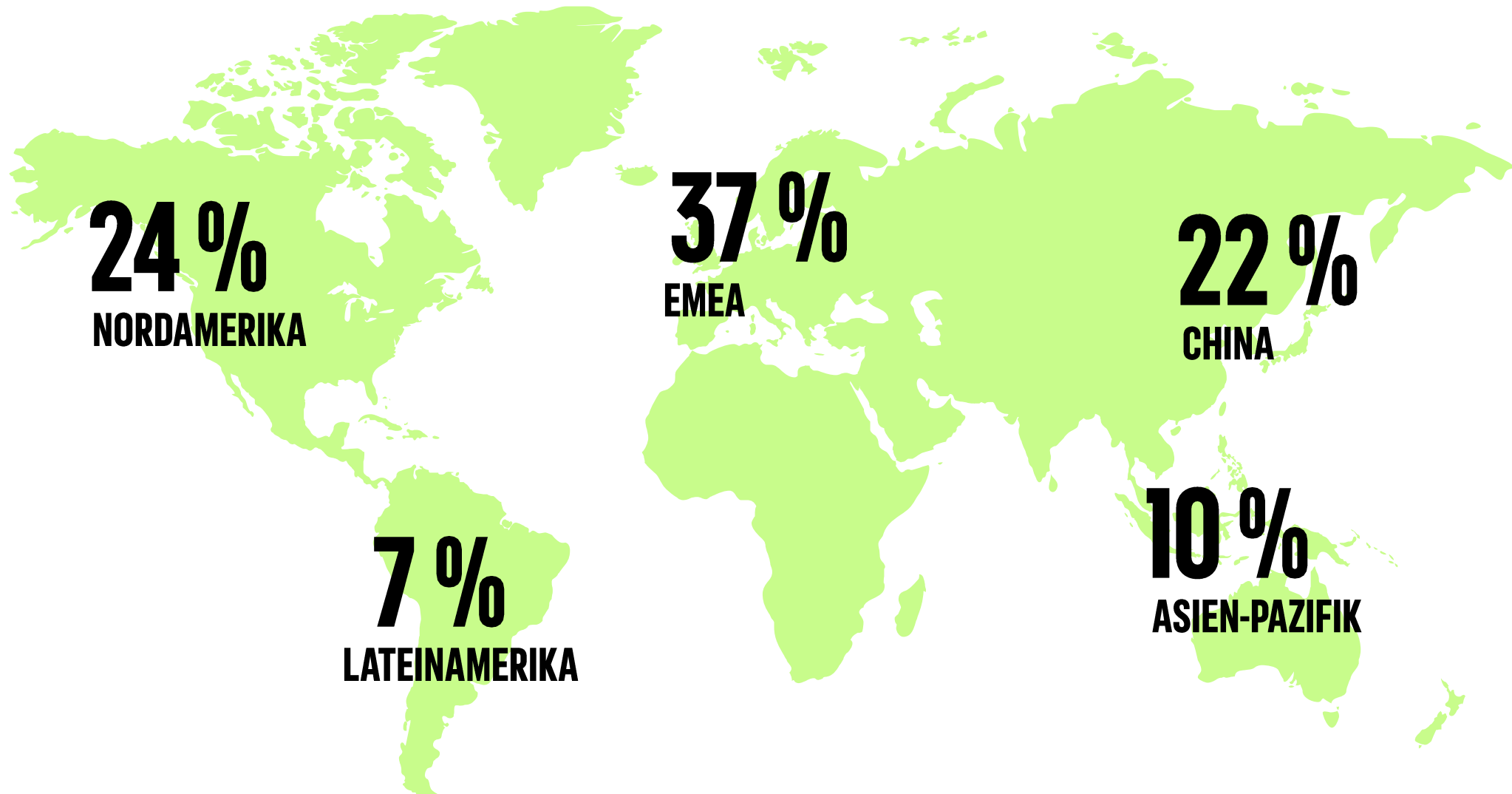
WIR SIND REBELLISCHE OPTIMISTEN VOLLER TATENDRANG.
GEMEINSAM WOLLEN WIR DIE ZUKUNFT GESTALTEN.
WO ANDERE NUR DAS UNMÖGLICHE SEHEN, STECKT FÜR UNS DIE WELT
VOLLER MÖGLICHKEITEN.

AUSGEWÄHLTE KENNZAHLEN 2021

	GJ 2021	VERÄNDERUNG ZUM VORJAHR	
		NOMINAL	WÄHRUNGSBEREINIGT
UMSATZ MRD. €	21,2	+15 %	+16 %
BRUTTOMARGE % VOM UMSATZ	50,7 %	+0,7 PP	
OPERATIVE MARGE % VOM UMSATZ	9,4 %	+5,3 PP	
GEWINN¹ MRD. €	1,5	+223 %	



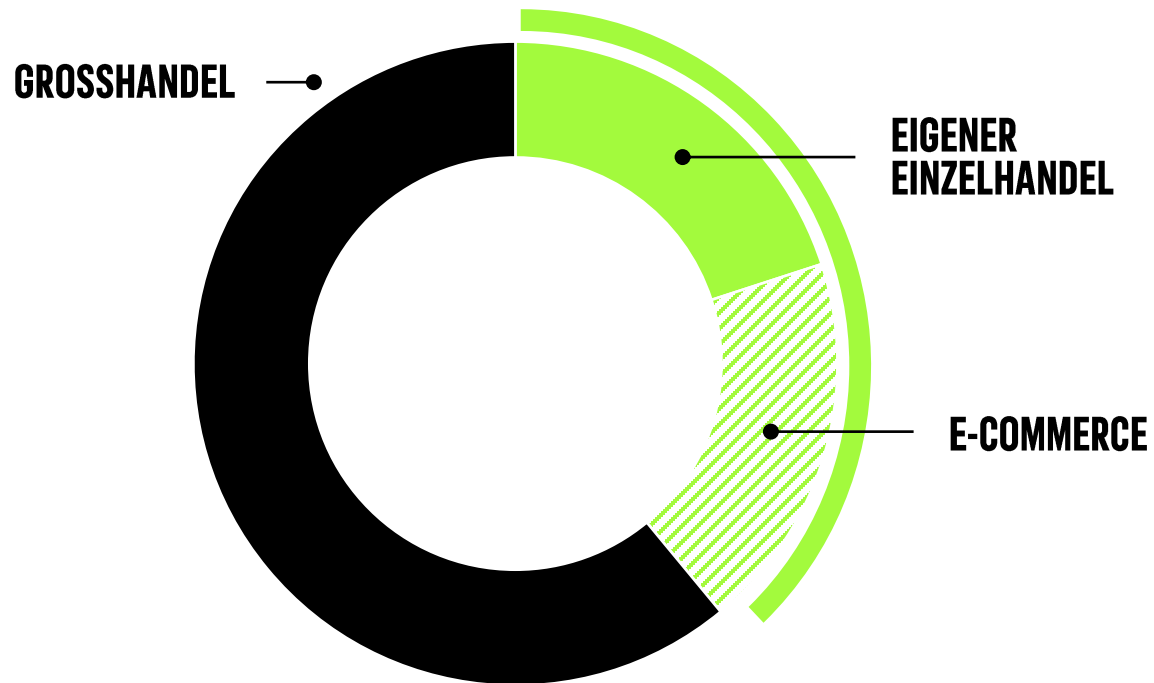
UMSATZVERTEILUNG NACH MÄRKTEN 2021



MEHR ALS 60.000 BESCHÄFTIGTE WELTWEIT

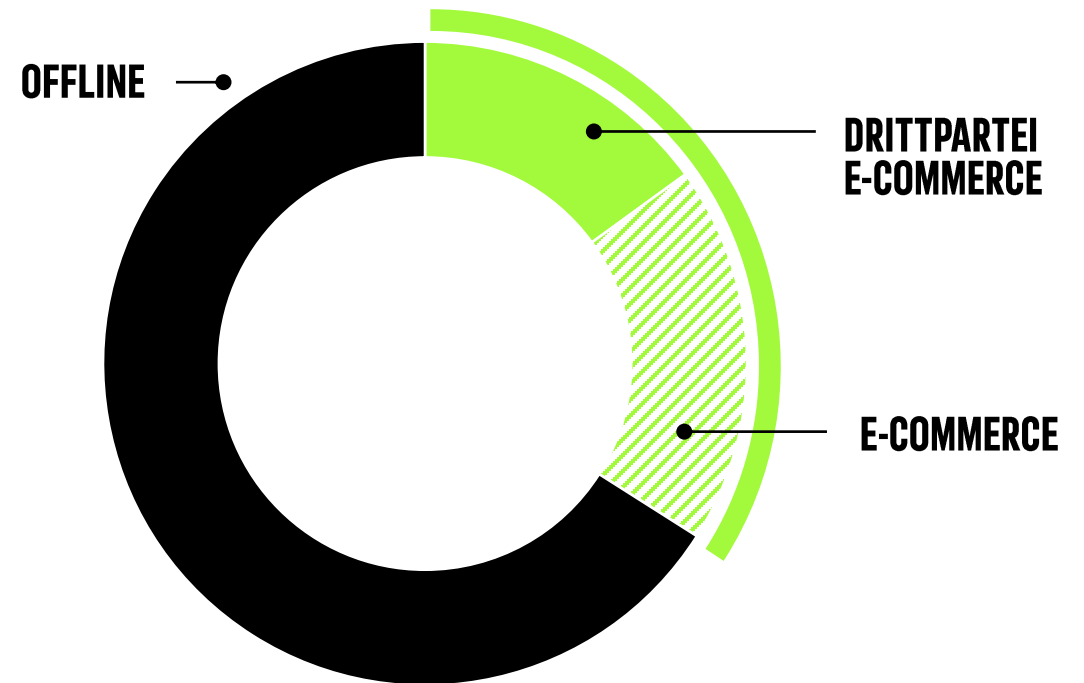
WACHSENDER DIGITALER UMSATZANTEIL 2021

DIRECT-TO-CONSUMER UMSATZANTEIL IM GJ 2021




DTC: 38 %

DIGITALER UMSATZANTEIL IM GJ 2021



DIGITAL: 34 %



**GESAMTAUSSCHÜTTUNG
AN AKTIONÄR*INNEN IN 2021**

1,6 MRD. €

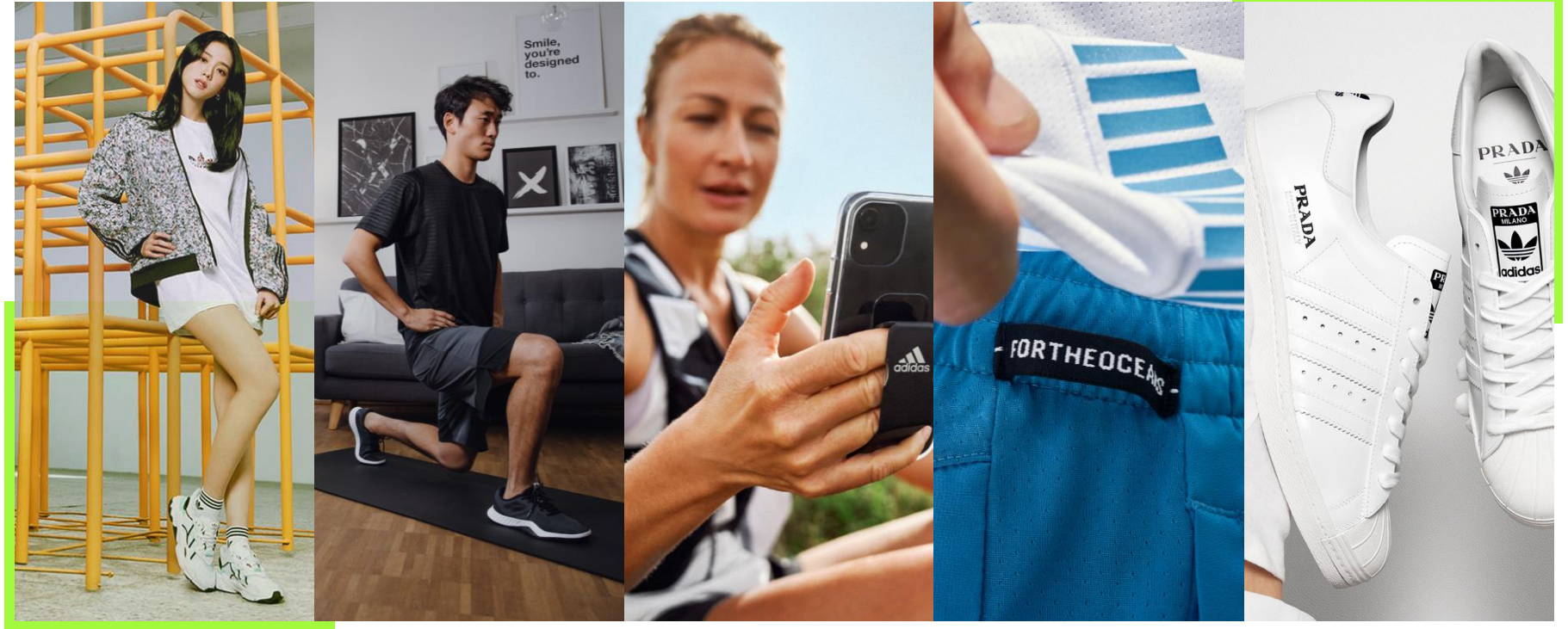
02

UNSERE STRATEGIE



KONSUMENTEN- TRENDS

BESCHLEUNIGT DURCH COVID-19



SPORTLICHER LEBENSSTIL

KONSUMENTEN WOLLEN
**LEGERE SPORT-
PRODUKTE** MIT
FUNKTIONALITÄT,
KOMFORT UND STYLE

PERSÖNLICHES WOHLBEFINDEN

>50 % DER KONSUMENTEN
MACHEN **REGELMÄSSIG
SPORT**, UM GESUND ZU
BLEIBEN

DIGITALISIERUNG

KONSUMENTEN
KOMMUNIZIEREN UND
KAUFEN ZUNEHMEND
ONLINE UND ÜBER
SOZIALE KANÄLE

NACHHALTIGKEIT

>70 % DER KONSUMENTEN
NENNEN **NACHHALTIG-
KEIT** ALS WICHTIGEN
KAUFANREIZ

PREMIUM

>50 % DER KONSUMENTEN-
NACHFRAGE IM SCHUH-
BEREICH GEHEN AUF
**GEHOBENE PREIS-
SEGMENTE** ZURÜCK, DIE AUF
INNOVATIONEN BASIEREN

TRENDS DURCH COVID-19 BESCHLEUNIGT

OWN THE GAME IST UNSERE STRATEGIE BIS 2025



OWN THE GAME ...

... IST EINE **WACHSTUMS- UND INVESTITIONSSTRATEGIE**

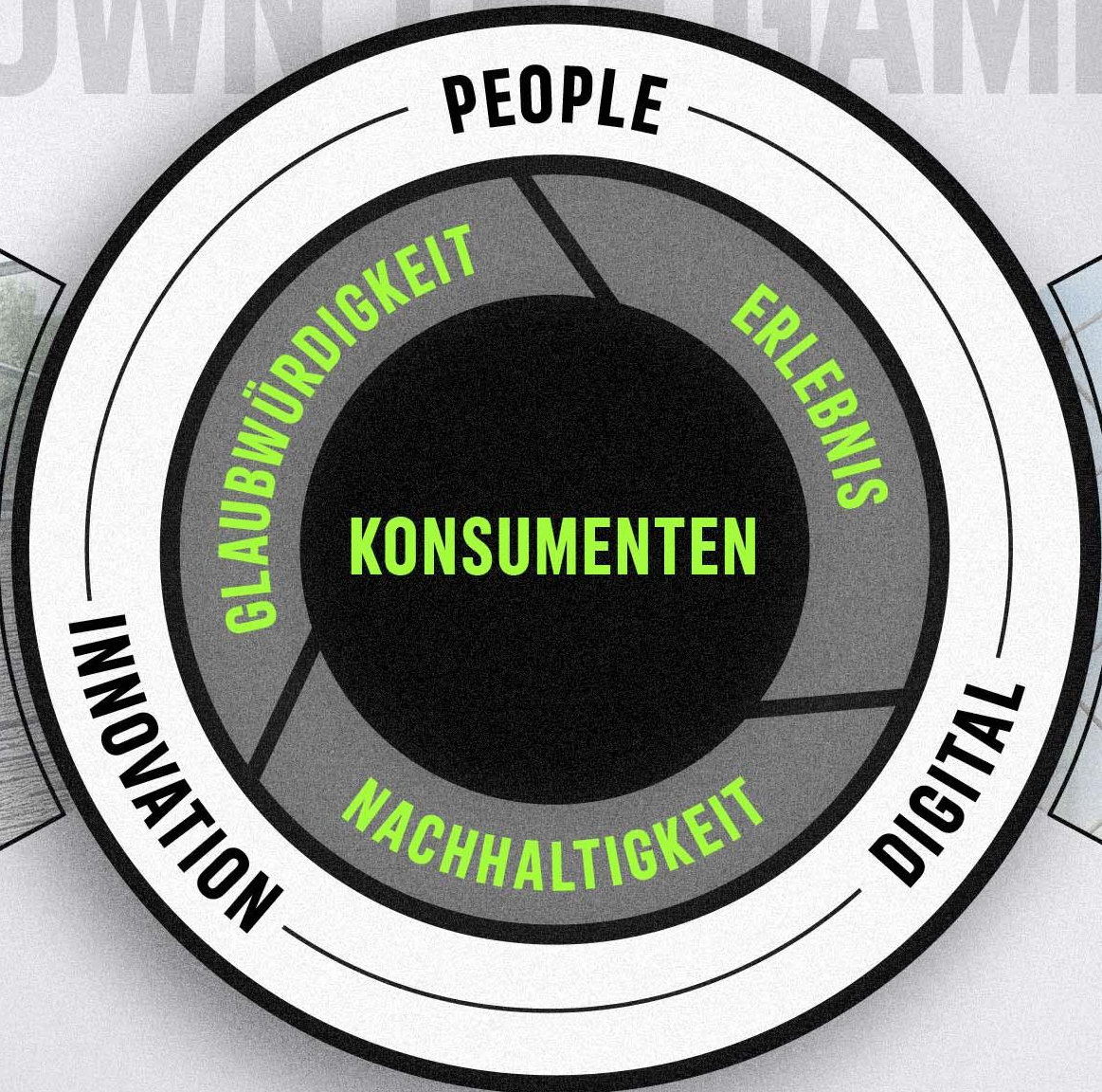
... STELLT **KONSUMENTEN** IN DEN MITTELPUNKT UNSERES GESAMTEN HANDELNS

... UNTERMAUERT **SPORT** ALS UNSER ERBE UND UNSERE IDENTITÄT

OWN THE GAME



SPORT



WACHSTUM

UNSERE BESCHÄFTIGTEN BESTIMMEN DAS SPIEL



HRC

**BESTER ARBEITSPLATZ
FÜR LGBTQ+
GLEICHBERECHTIGUNG**



37 %

**WEIBLICHE
FÜHRUNGSKRÄFTE
IN 2021**

FORTUNE

**DIE WELTWEIT MEIST
BEWUNDERTEN
UNTERNEHMEN**



1 WOCHE

**DER VIELFALT UND
INKLUSION FÜR ALLE
BESCHÄFTIGTEN**



INNOVATION



5 ×

BOOST



LIGHTSTRIKE

NEU



4D

NEU



REPETITOR

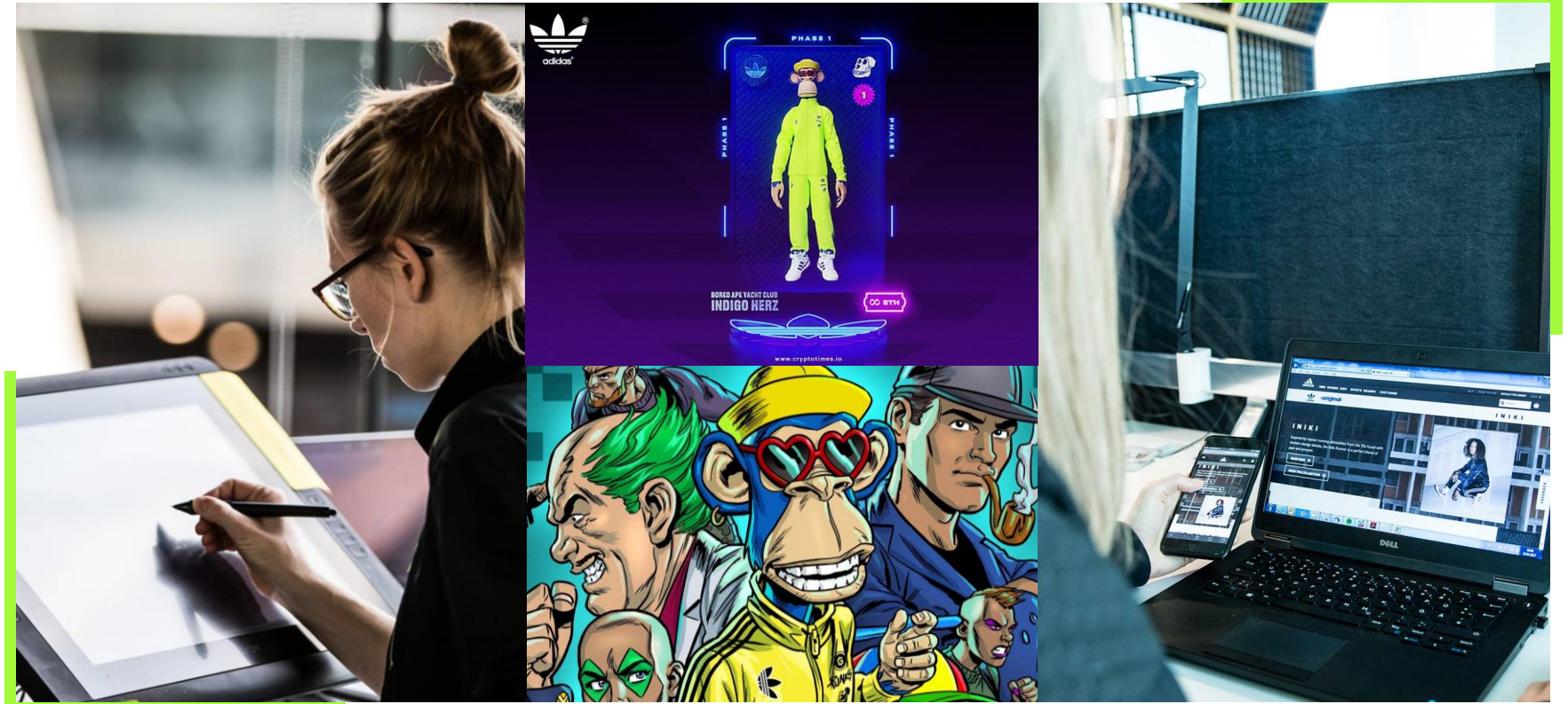
NEU



DREI NEUE TECHNOLOGIEN IN RUNNING EINGEFÜHRT

DIGITALISIERUNG

VERSTÄRKTER FOKUS AUF DIGITALISIERUNG IN ALLEN UNTERNEHMENSBEREICHEN



PRODUKTE DIGITAL ENTWICKELN

FÜR MEHR SCHNELLIGKEIT UND FLEXIBILITÄT

ERKENNTNISSE AUS DATEN GEWINNEN

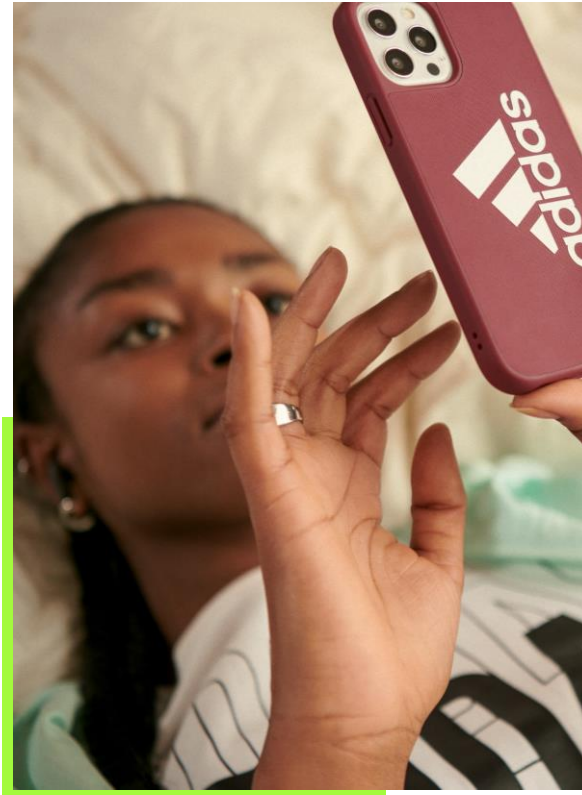
TRENDS UND EINKAUFsverhalten DIGITAL ANALYSIEREN UND NUTZEN

IN DIGITALE FÄHIGKEITEN INVESTIEREN

2.000 ZUSÄTZLICHE ARBEITSPLÄTZE IN TECH, IT UND E-COMMERCE

ERLEBNIS

**EINZIGARTIGE
KONSUMENTEN-
ERLEBNISSE
FOKUSSIERT AUF
UNSERE MITGLIEDER**



**UNSERE PROFITABELSTE
KONSUMENTENGRUPPE**

**MITGLIEDER KAUFEN ÖFTER BEI
UNS EIN UND GEBEN MEHR GELD
PRO EINKAUF AUS**

**240 MILLIONEN ADICLUB
MITGLIEDER IN 2021**

**75 MILLIONEN NEUE
MITGLIEDER GEWONNEN
IN 2021**

**INVESTITIONEN IN GRÖßERE
UND BESSERE STORES**

**>60.000 M² ZUSÄTZLICHE
VERKAUFSFLÄCHE IN UNSEREN
EIGENEN STORES**

GLAUB- WÜRDIGKEIT

KLARE POSITIONIERUNG VON ADIDAS IN PERFORMANCE UND LIFESTYLE



FOOTBALL

**SPORTLICHE
GROSSEREIGNISSE
UND INNOVATIVE
PRODUKTE**

RUNNING

**MEHR SIEGE,
WELTREKORDE
UND PODEST-
PLÄTZE ALS ALLE
ANDEREN MARKEN
ZUSAMMEN**

OUTDOOR

**INNOVATIVE,
TECHNISCHE
PRODUKTE UND
ERÖFFNUNG
ERSTER ADIDAS
TERREX STORES**

TRAINING

**PRODUKTE UND
KAMPAGNEN,
SPEZIELL FÜR
FRAUEN**

LIFESTYLE

**TOP-FRANCHISES
UND
POSITIONIERUNG
IM PREMIUM-
SEGMENT**

FÜHRENDE POSITION BEI NACHHALTIGKEIT

VERBESSERTES PRODUKTANGEBOT



STRATEGISCHE PARTNERSCHAFTEN



SIGNIFIKANTE FORTSCHRITTE

7 VON 10 NACHHALTIGE ARTIKEL
IN 2021



UNSERE 2025 NACHHALTIGKEITSSZIELE

9 VON 10 NACHHALTIGE ARTIKEL
BIS 2025

15 % REDUZIERUNG DER
TREIBHAUGASEMISSIONEN
PRO PRODUKT BIS 2025

2025 KLIMANEUTRALITÄT AN
UNSEREN EIGENEN
STANDORTEN BIS 2025

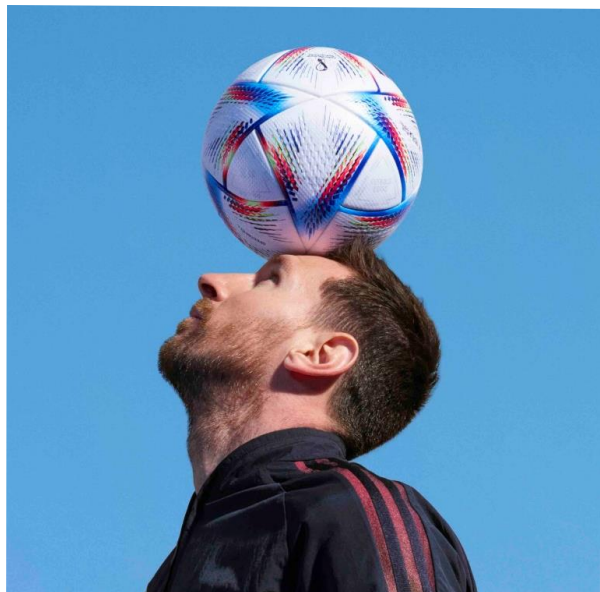
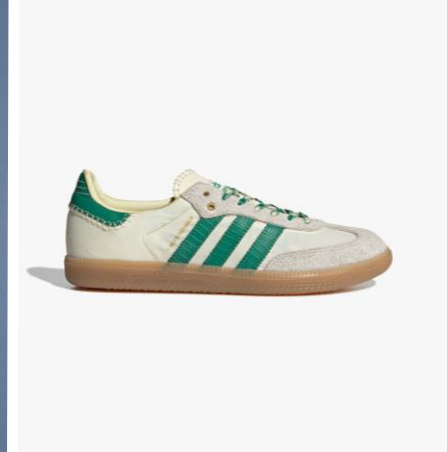
03

ERGEBNISSE

Q2 2022



KONSUMENTEN HIGHLIGHTS



GUV AUF EINEN BLICK

UMSÄTZE WACHSEN WÄHRUNGSBEREINIGT UM 4 %

Und in Euro um 10 % auf 5.596 Mio. €

BRUTTOMARGE GEHT UM 1,5 PROZENTPUNKTE AUF 50,3 % ZURÜCK

Ein besserer Preismix konnte höhere Kosten der Lieferkette und einen weniger günstigen Marktmix nur teilweise kompensieren

BETRIEBSERGEBNIS IN HÖHE VON 392 MIO. €

Entspricht einer operativen Marge von 7,0 %

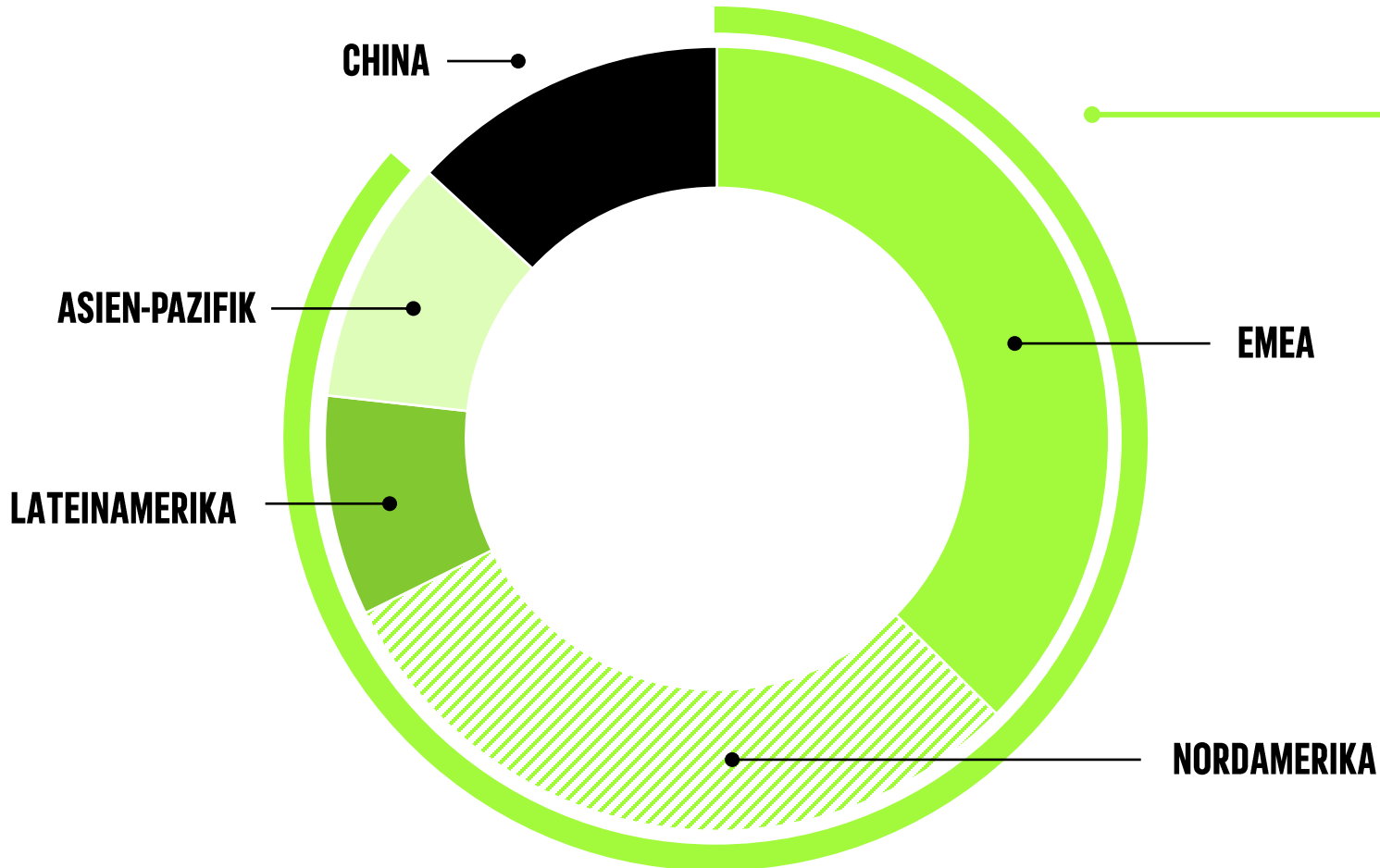
GEWINN AUS FORTGEFÜHRTEN GESCHÄFTSBEREICHEN BEI 360 MIO. €

Reflektiert niedrigere Bruttomarge und gesteigerte Investitionen



STARKES WACHSTUMSMOMENTUM IN >85% DER MÄRKTE

UMSATZVERTEILUNG NACH MÄRKTEN Q2 2022



>85%
DER MÄRKTE

+14%
WÄHRUNGSBEREINIGTES
UMSATZWACHSTUM

UNSERE STRATEGISCHEN WACHSTUMSKANÄLE

NEUE PRODUKTEINFÜHRUNGEN TREIBEN DTC WACHSTUM

Zweistelliges Wachstum in Nordamerika, Lateinamerika und Asien-Pazifik

E-COM SIEHT AUßERGEWÖHNLICHE ZUWÄCHSE IN NORDAMERIKA

Und zweistelliges Wachstum in China und Lateinamerika

ADICLUB JETZT MIT MEHR ALS 270 MILLIONEN MITGLIEDERN GLOBAL

Neue Angebote, Mitgliederwochen und zusätzliche Go-Lives

E-COM WACHSTUM DTC UMSATZANTEIL
+13% **38%** +0,3 PP



UNSERE STRATEGISCHEN WACHSTUMSKATEGORIEN

HERVORRAGENDES WACHSTUM IN FOOTBALL

Wir nutzen die Begeisterung der Konsumenten für große Events zusammen mit unserem starken Portfolio an Partnern

ZWEISTELLIGES WACHSTUM IN RUNNING UND OUTDOOR




Technische Produktinnovationen fördern die Glaubwürdigkeit von Profis und Alltagssportlern gleichermaßen

SPORTSWEAR KOMPLEMENTIERT LIFESTYLE ANGEBOT

Einführung des neuen Sportswear Angebots, während Basketball deutliches Wachstum in Originals ermöglicht



ATTRAKTIVE AUSSCHÜTTUNGEN AN AKTIONÄR*INNEN

	CASH RETURN 2022		CASH RETURN 2023-2025
	ANGEKÜNDIGT	ABGESCHLOSSEN	AUSSTEHEND
DIVIDENDEN-ZAHLUNG	0,6 MRD. €	0,6 MRD. € 	DIVIDENDEN-ZAHLUNGEN
REGULÄRER AKTIENRÜCKKAUF	1,0 MRD. €	1,0 MRD. € 	BIS ZU 3,0 MRD. €
ZUSÄTZLICHER AKTIENRÜCKKAUF REEBOK VERÄUßERUNG	BIS ZU 1,5 MRD. €	1,0 MRD. € 	
CASH RETURN INSGESAMT	BIS ZU 3,1 MRD. €	2,6 MRD. €¹	ZWISCHEN € 4,8 MRD. € UND 5,8 MRD. €

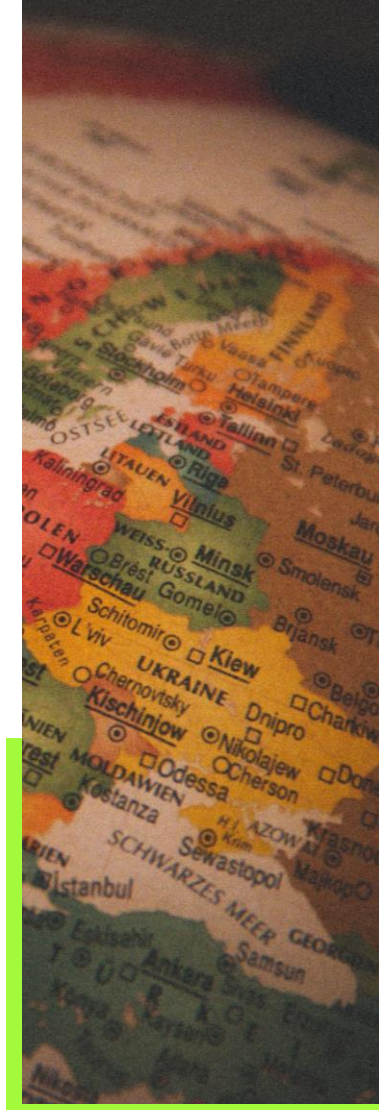
04

AUSBLICK

GJ 2022



ERHÖHTE UNSICHERHEIT



KRIEG



INFLATION



**KONSUM-
AUSGABEN**



**MARKTUMFELD
CHINA**



**LIEFERKETTEN
HERAUS-
FORDERUNGEN**

MARKEN MOMENTUM VORANTREIBEN



UEFA WOMEN'S EURO



FIFA WORLD CUP



ALWAYS BEEN ALWAYS ORIGINAL



ORIGINALS



YOU'RE IN WITH A CHANCE TO WIN
Good luck! We'll send you a notification to let you know **STANNIVERSARY**



ULTRA 4D



YEEZY DAY



TRIKOTS



TENNIS MAJORS



ETHIOPIA @TDK TOLA BERLIN MARATHON

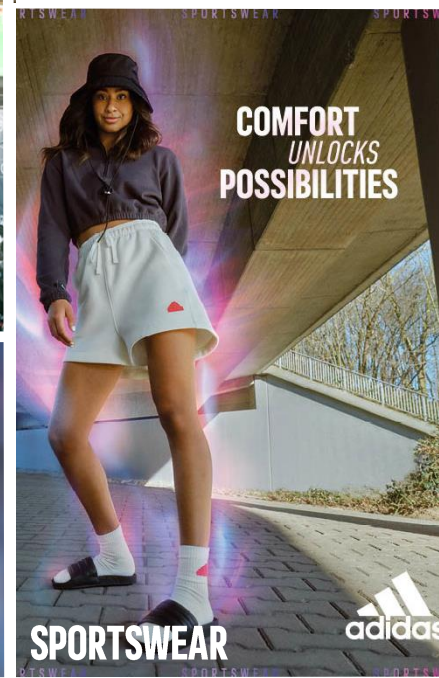


BERLIN MARATHON



168 ULTRA-TRAIL CHONGLI 新礼168超级越野赛 adidas TERREX

CHONGLI ULTRA



COMFORT UNLOCKS POSSIBILITIES

SPORTSWEAR



SPEEDPORTAL RICK AND MORTY

faster in all dimensions



X SPEEDPORTAL



GUCCI



ADIZERO ADIOS PRO 3



EUROPÄISCHER FUSSBALL



U.S. SPORT



NMD_V3



HEAT.RDY

TECHFIT



FREEHIKER 2.0

EVENTS

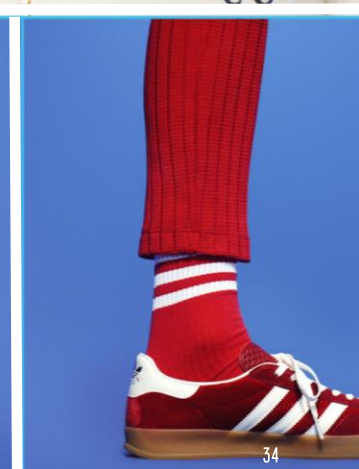
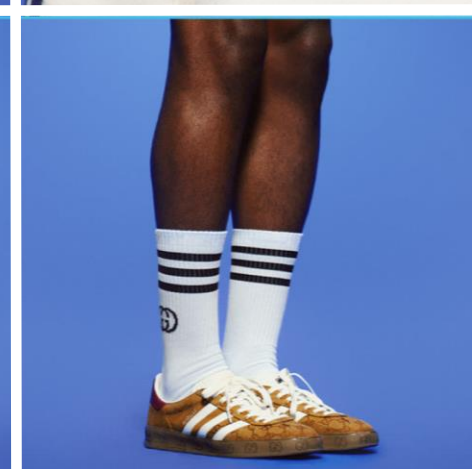
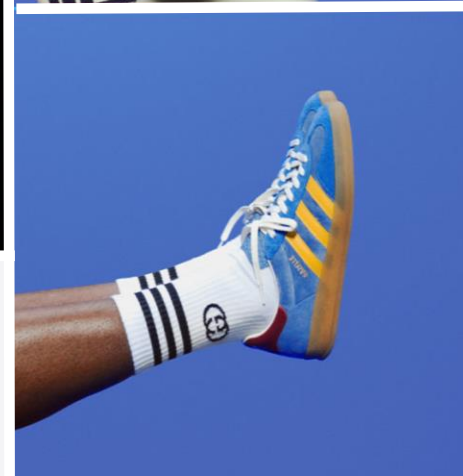
MARKETING

PRODUKTE

FOOTBALL



GUCCI/BALENCIAGA



ANGEPASSTER AUSBLICK 2022

	AUSBLICK GJ 2022 VORHER	AUSBLICK GJ 2022 AKTUELL	
UMSATZ¹	Anstieg im unteren Bereich der Spanne zwischen 11 %-13 %	Anstieg im mittleren bis hohen einstelligen Prozentbereich	BEINHÄLTET BEREITS EINE LANGSAMERE ERHOLUNG IN CHINA UND POTENZIELLE VERLANGSAMUNG IN ANDEREN MÄRKTEN
BRUTTOMARGE	Erreichen eines Wertes von etwa 50,7 %	Erreichen eines Wertes von etwa 49,0 %	
OPERATIVE MARGE	Erreichen eines Wertes von etwa 9,4 %	Erreichen eines Wertes von etwa 7,0 %	
GEWINN²	Anstieg auf einen Wert im unteren Bereich der Spanne zwischen 1,8 Mrd. € und 1,9 Mrd. €	Erreichen eines Wertes von etwa 1,3 Mrd. €	

05

Q&A



IR KONTAKT

**Bei Fragen zu adidas
kontaktieren Sie bitte**

Telefon: +49 9132 84 0

**Bei Fragen zu Investor-Relations-Aktivitäten
von adidas kontaktieren Sie bitte**

adidas AG
Investor Relations
World of Sports
Adi-Dassler-Straße 1
91074 Herzogenaurach

Telefon: +49 9132 84 2920

E-Mail: investor.relations@adidas.com

The Adidas logo, consisting of the word "adidas" in a bold, lowercase, sans-serif font.

LEGAL DISCLAIMER

This presentation and other statements made in connection herewith may contain forward-looking statements with respect to Management's plans and expectations for the future development of adidas. Such forward-looking statements are subject to risks and uncertainties, which are beyond the control of the company, including, but not limited to the risks described in the Risk and Opportunity Report of the adidas Annual Report. In case the underlying assumptions turn out to be incorrect or (described or other) risks or opportunities materialize, actual results and developments may materially deviate (negatively or positively) from those expressed by such statements and Management's plans may change. adidas does not assume any obligation to update any forward-looking statements made in this presentation or in connection herewith beyond statutory disclosure obligations.

In light of the current very dynamic developments, adidas points out that the factual basis for any conversation is limited to the information publicly disclosed at the occasion of its second quarter 2022 results release and earnings call on August 4, 2022. The company will not provide any information with regard to decisions of adidas or its current trading that has not been published through an official release or made otherwise publicly available by adidas.