



01:59:30

ADIDAS /// SDK  
UNTERNEHMENSPRÄSENTATION



# LEGAL DISCLAIMER

Diese Präsentation und andere in diesem Zusammenhang gemachte Aussagen können zukunftsgerichtete Aussagen über die Pläne und Erwartungen des Managements hinsichtlich der zukünftigen Entwicklung von adidas enthalten. Solche in die Zukunft gerichteten Aussagen unterliegen Risiken und Ungewissheiten, die außerhalb des Einflussbereichs des Unternehmens liegen, einschließlich, aber nicht beschränkt auf die im Risiko- und Chancenbericht des adidas Geschäftsberichts beschriebenen Risiken. Sollten sich die zugrunde liegenden Annahmen als unzutreffend erweisen oder (beschriebene oder andere) Risiken, Ungewissheiten oder Chancen eintreten, können die tatsächlichen Ergebnisse und Entwicklungen wesentlich von den in diesen Aussagen ausdrücklich genannten oder implizit zum Ausdruck gebrachten Ergebnissen abweichen, und die Pläne des Managements können sich ändern. adidas übernimmt keine Pflicht und beabsichtigt auch nicht, zukunftsgerichtete Aussagen in dieser Präsentation oder im Zusammenhang mit dieser – über die gesetzlichen Veröffentlichungspflichten hinaus – zu aktualisieren oder zu korrigieren. Das Unternehmen wird keine Informationen in Bezug auf Entscheidungen von adidas oder den aktuellen Handel zur Verfügung stellen, die nicht durch eine offizielle Mitteilung veröffentlicht oder anderweitig von adidas öffentlich zugänglich gemacht worden sind.

# AGENDA

**1 ADIDAS AUF EINEN BLICK**

**2 RÜCKBLICK 2025**

**3 AUSBLICK 2026**

**4 RÜCKBLICK Q1 2026**

**5 Q&A**



**ADIDAS AUF EINEN BLICK**



WIR WISSEN, WER WIR SIND

**WIR SIND EINE  
SPORTMARKE ...**



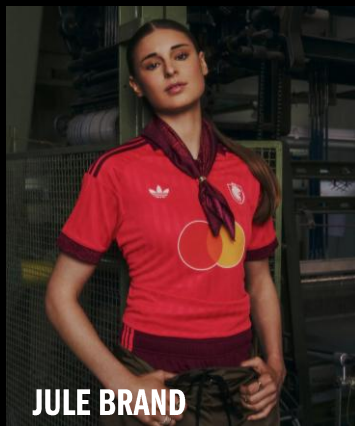
BUENOS AIRES 0015/1000

**... UND DIE KULTUR, DIE  
DARAUS ENTSTEHT**

# DIE BESTEN ATHLETEN



**FLORIAN WIRTZ**



**JULE BRAND**



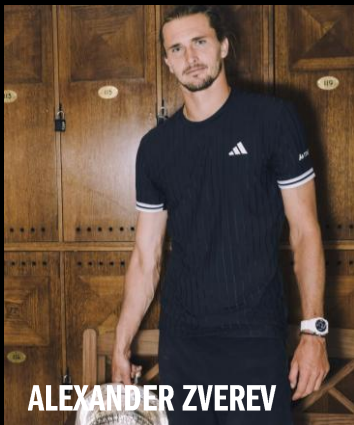
**NICK WOLTEMADE**



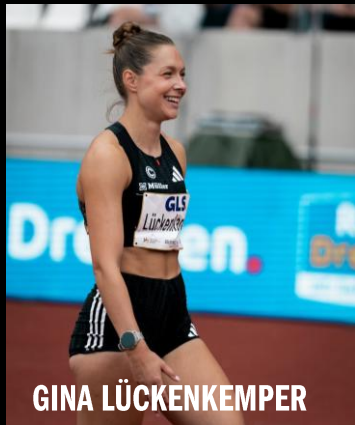
**LENA OBERDORF**



**WAGNER BRÜDER**



**ALEXANDER ZVEREV**



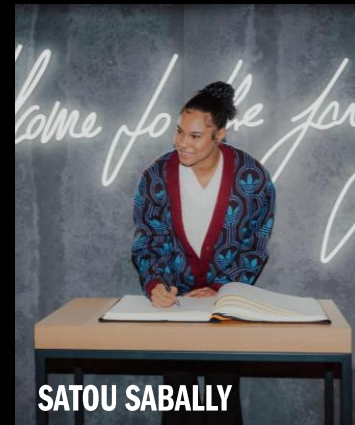
**GINA LÜCKENKEMPER**



**PATRICK LANGE**

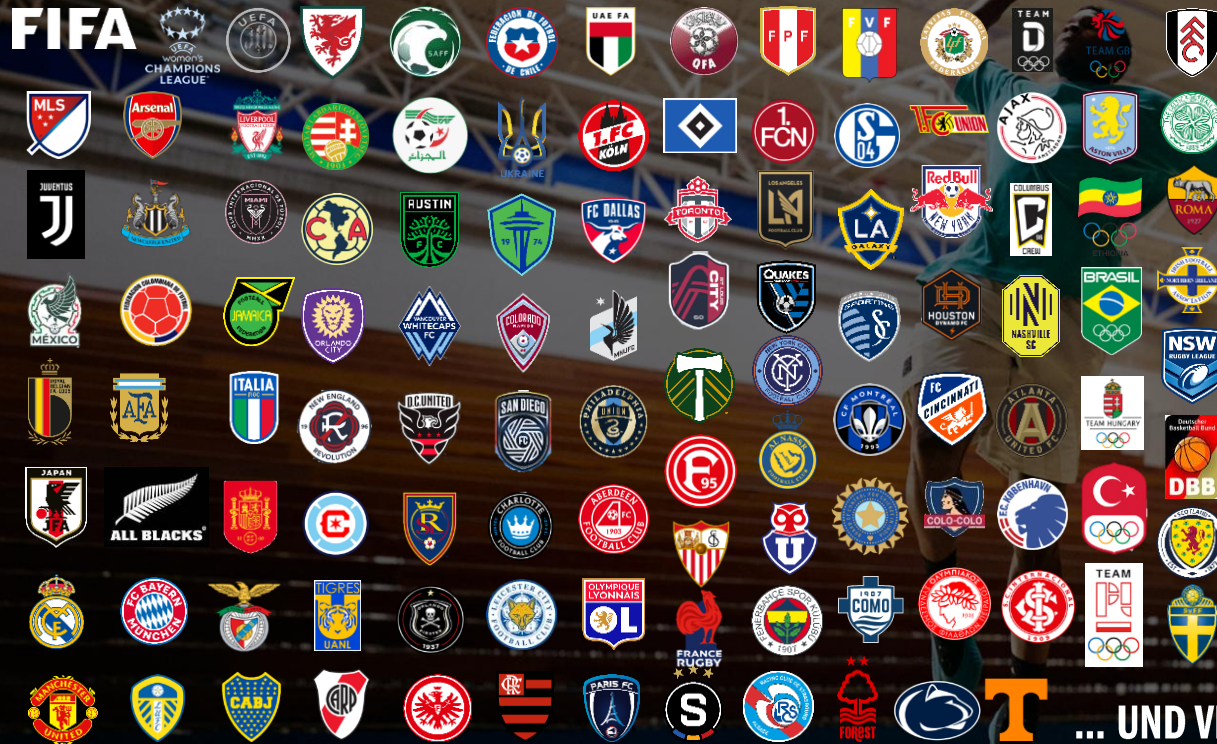


**JOHANNES FLOORS**



**SATOU SABALLY**

# DIE BESTEN VEREINE UND VERBÄNDE



... UND VIELE MEHR!

# DIE RELEVANTESTEN KULTURPARTNER



# DIE BESTEN ARBEITSPLÄTZE & INFRASTRUKTUR



**BÜROS**



**GESCHÄFTE**



**DISTRIBUTIONSZENTREN**



**FABRIK**

# DAS BESTE TEAM

GLOBAL

**>64.000**  
MITARBEITENDE

**180**  
NATIONALITÄTEN  
GLOBAL

**52 % FRAUEN**  
**48 % MÄNNER**



**2025** **41 % FRAUEN IN FÜHRUNGSPPOSITIONEN**  
(AUF DIRECTOR-EBENE UND HÖHER  
WELTWEIT)

**2033** **50 % FRAUEN IN FÜHRUNGSPPOSITIONEN**  
(AUF DIRECTOR-EBENE UND HÖHER  
WELTWEIT)



# RÜCKBLICK 2025

# GESAMTJAHR 2025

IN MILLIONEN €	GESAMTJAHR 2025	VERÄNDERUNG	URSPRÜNGLICHE PROGNOSE GESAMTJAHR 2025 MÄRZ '5
<b>UMSATZ</b>	<b>24.811</b>	<b>+13 %</b> WÄHRUNGSBEREINIGT MARKE ADIDAS <b>+10 %</b> WÄHRUNGSBEREINIGT GESAMTUNTERNEHMEN	<b>IM ZWEISTELLIGEN PROZENTBEREICH</b> WÄHRUNGSBEREINIGT MARKE ADIDAS
<b>BRUTTOMARGE</b>	<b>51,6 %</b>	<b>+0,8 PP</b>	
<b>BETRIEBSERGEBNIS</b> IM VERHÄLTNIS ZUM UMSATZ	<b>2.056</b> 8,3 %	<b>+54 %</b> +2,6 PP	<b>1.700 – 1.800 €</b>



# ZWEISTELLIGES WACHSTUM IN ALLEN MÄRKTEN IM GESAMTJAHR 2025

## NORDAMERIKA

+4 %

+10 %

MARKE ADIDAS

## EUROPA

+8 %

+10 %

MARKE ADIDAS

## JAPAN/SÜDKOREA

+11 %

+14 %

MARKE ADIDAS

## CHINA

+9 %

+13 %

MARKE ADIDAS

## LATEINAMERIKA

+21 %

+22 %

MARKE ADIDAS

## EMERGING MARKETS

+15 %

+17 %

MARKE ADIDAS

GESAMTWACHSTUM MARKE ADIDAS 2025: +13 %

# BILANZENTWICKLUNG

IN MILLIONEN €	31. DEZ. 2024	31. DEZ. 2025	VERÄNDERUNG
<b>VORRÄTE</b>	4.989	5.832	+17 %   +23 % WÄHRUNGSBEREINIGT
<b>FORDERUNGEN AUS LIEFERUNGEN UND LEISTUNGEN</b>	2.413	2.634	+9 %   +18 % WÄHRUNGSBEREINIGT
<b>VERBINDLICHKEITEN AUS LIEFERUNGEN UND LEISTUNGEN</b>	3.096	2.910	-6 %   -4 % WÄHRUNGSBEREINIGT
<b>OPERATIVES KURZFRISTIGES BETRIEBSKAPITAL</b>	4.306	5.556	+29 %   +41 % WÄHRUNGSBEREINIGT
<b>INVESTITIONEN</b>	540	477	-12 %
<b>FLÜSSIGE MITTEL</b>	2.455	1.617	-34 %

# GESAMTJAHR 2025 DIVIDENDENVORSCHLAG

	GESAMTJAHR 2024	GESAMTJAHR 2025
DIVIDENDE JE AKTIE	2,00 €	2,80 €
AUSSTEHENDE AKTIEN <sup>1</sup>	179 MIO.	179 MIO.
DIVIDENDENAUSCHÜTTUNG	357 MIO. €	500 MIO. €
AUSSCHÜTTUNGSQUOTE	43 %	36 %

**ANSTIEG UM 40 %  
VON DIVIDENDE UND AUSSCHÜTTUNG**





**AUSBLICK 2026**



**EIN GROßARTIGES  
SPORTJAHR ...**



**... UND EIN  
GROßARTIGER  
KULTURELLER  
MOMENT**

# FOKUSBEREICHE



**TEAM ADIDAS**



**PRODUKTE**



**ATHLETEN**



**INFRASTRUKTUR**



**PARTNER**



**MINDSET**

# ROADMAP ZUM ERFOLG

2023

2024

2025

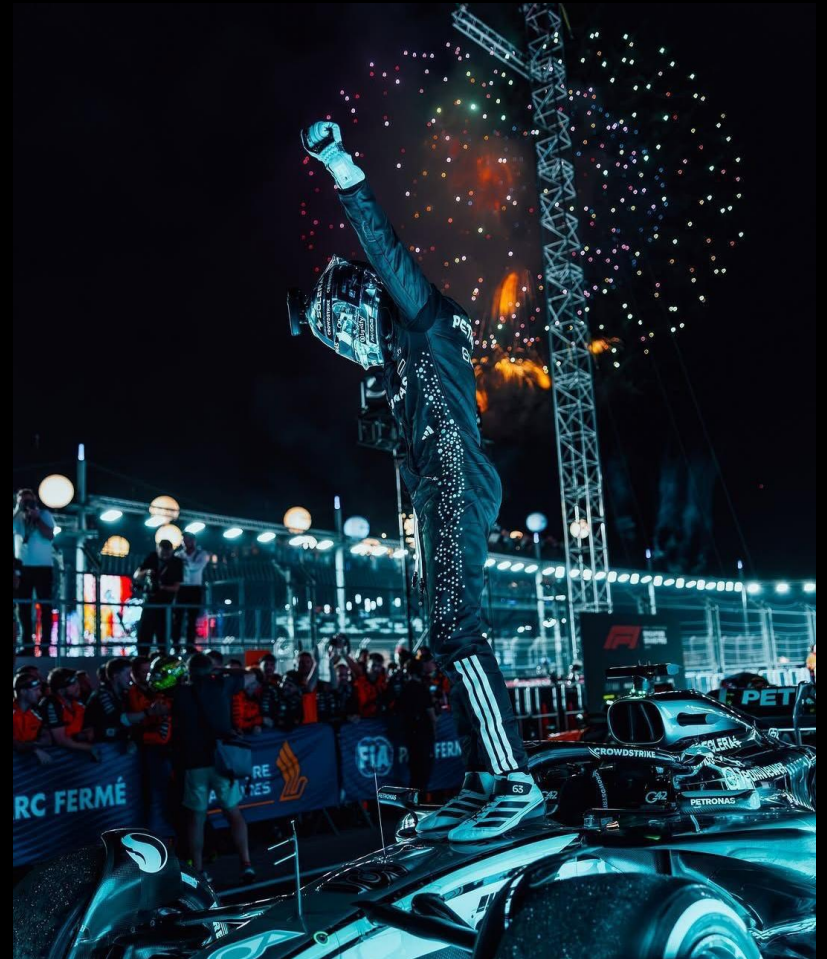
2026

BREAK-EVEN-  
UNTERNEHMEN UND  
ÜBERGANGSPHASE

BESSERES  
UNTERNEHMEN

GUTES  
UNTERNEHMEN

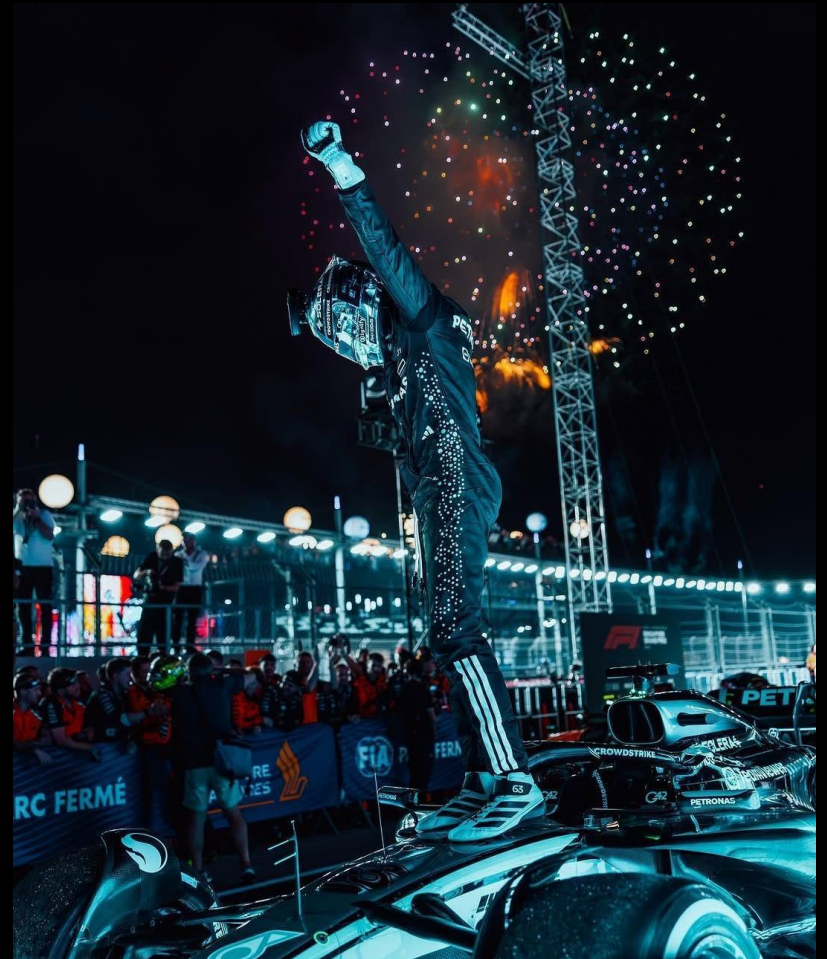
GESUNDES  
UNTERNEHMEN



# ROADMAP ZUM ERFOLG

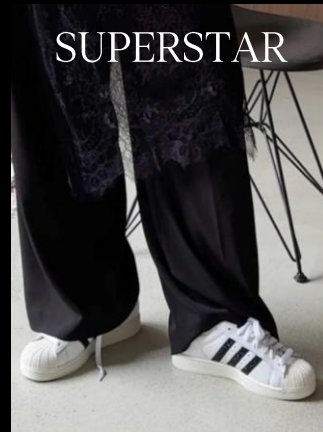
2026

GESUNDES &  
ERFOLGREICHES  
UNTERNEHMEN

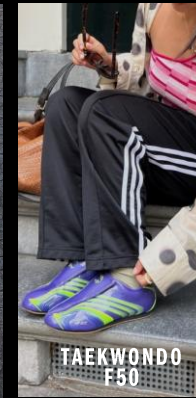


# WIR HATTEN DIE BELIEBTESTEN SCHUHE

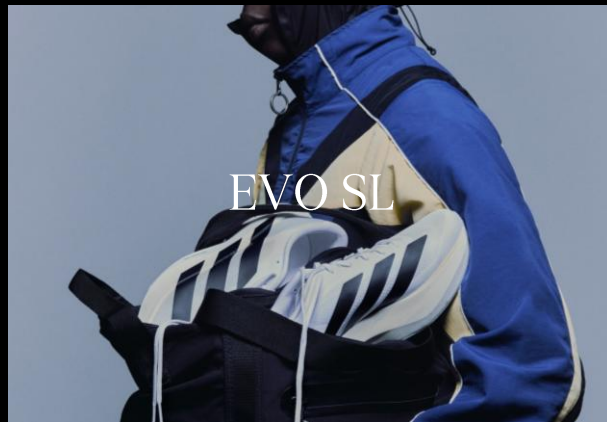
CLASSICS



LIFESTYLE RUNNING  
UND FOOTBALL



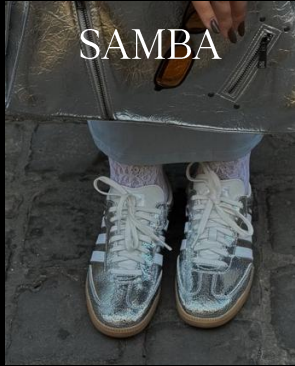
# ... UND WIR HABEN IMMER NOCH DIE BELIEBTESTEN SCHUHE



# WIR HABEN DIE BELIEBTESTE KLEIDUNG



# DREI STREIFEN FÜR ALLE



SCHUHE

KLEIDUNG

AKTIVIERUNGEN

# LOKAL RELEVANTE PRODUKTE RUND UM DEN GLOBUS



DENIM-GRAFIKKOLLEKTION ZUR WELTMEISTERSCHAFT, USA



LE CRUNCH KOLLEKTION, FRANKREICH



MOLLY MAE, GROSSBRITANNIEN



CHINESE TRACKTOP, CHINA



KOLLEKTION DES BRASILIANISCHEN OLYMPISCHEN KOMITEES, BRASILIEN



LOOMHOOD KOLLEKTION, ZENTRAL-EMERGING MARKETS



ISLAND SERIES, INDONESIA

**NICHT NUR IN LIFESTYLE...**

**AUCH IN DEN WICHTIGSTEN SPORT-KATEGORIEN WELTWEIT...**



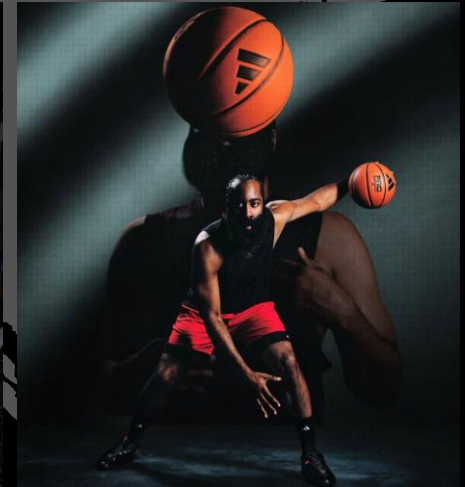
**FUSSBALL**



**RUNNING**



**TRAINING**



**BASKETBALL**

# ...UND VIELE LOKAL RELEVANTE SPORTARTEN



AMERICAN FOOTBALL



BASEBALL



HOCKEY



CRICKET



PADEL



VOLLEYBALL



NETBALL



RUGBY

# WIR HABEN DIE BESTEN SPORTSCHUHE...

PREDATOR



F50

SPARKFUSION



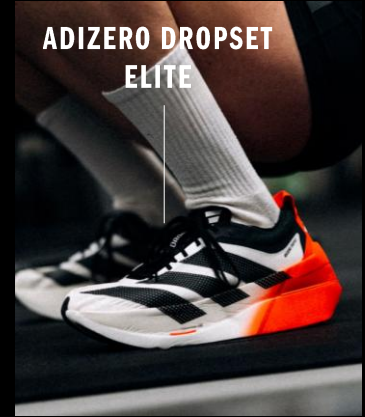
ADIZERO PRO EVO 2



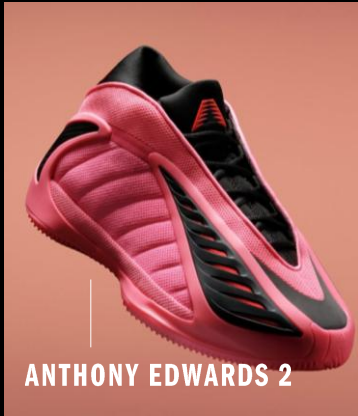
DROPSET 4



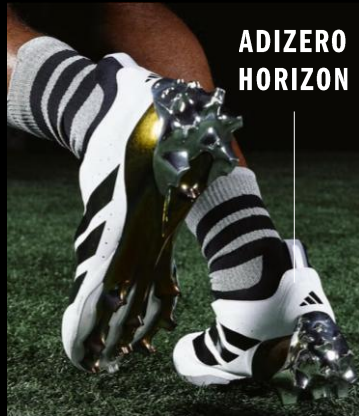
ADIZERO DROPSET  
ELITE



ANTHONY EDWARDS 2



ADIZERO  
HORIZON



TOUR 360



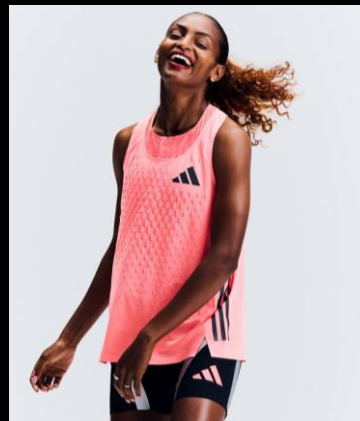
AGRAVIC SPEED ULTRA 2



RS15 AVAGLIDE



# WIR HABEN DIE BESTE SPORTKLEIDUNG...



# GROßARTIGE SPORTSCHUH-INNOVATIONEN

ADIZERO ADIOS PRO EVO 3



HYPERBOOST FOAM



F50 HYPERFAST EVO



ADIZERO PRIME X EVO  
ULTRACHARGE



ADIZERO  
DROPSET ELITE



SUPERNOVA RISE 3  
ADAPTIVE



ADDITIVE



# GROßARTIGE SPORTKLEIDUNGS-INNOVATIONEN

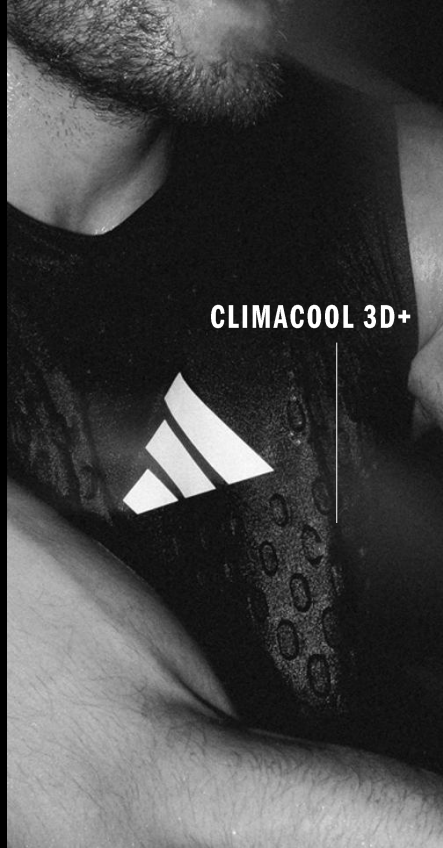
CLIM8 HEATING TECHNOLOGY



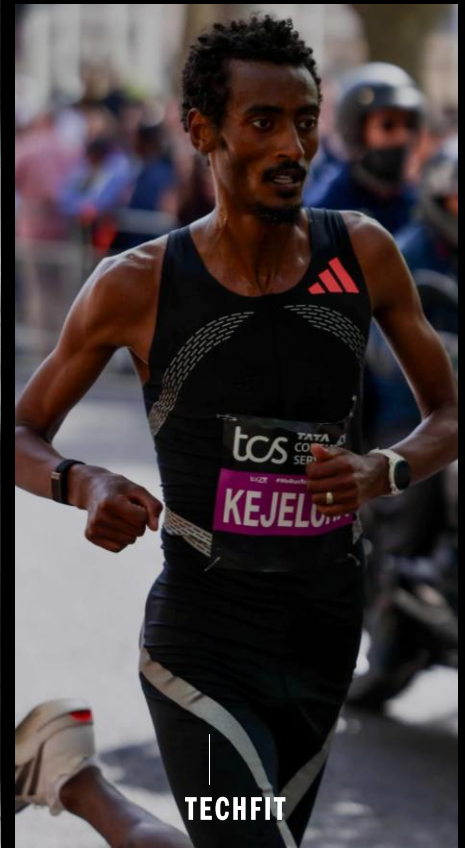
CLIMACOOL SYSTEM



CLIMACOOL 3D+



TECHFIT



# STARKES ERSTES QUARTAL 2026



# Q1 2026

IN MILLIONEN €

Q1 2026

VERÄNDERUNG

**UMSATZ**

6.592

**+14 %**  
WÄHRUNGSBEREINIGT

**BRUTTOMARGE**

51,1 %

**-1,0 PP**

**BETRIEBSERGEBNIS**  
IM VERHÄLTNIS ZUM UMSATZ

705  
10,7 %

**+16 %**  
+0,8 PP



# Q1 2026 UMSATZWACHSTUM NACH MÄRKTEN

NORDAMERIKA  
**+12 %**

EUROPA  
**+6 %**

SÜDKOREA/JAPAN  
**+23 %**

CHINA  
**+17 %**

LATEINAMERIKA  
**+26 %**

EMERGING MARKETS  
**+10 %**

WACHSTUM GESAMTUNTERNEHMEN Q1 2026: +14 %

# AUSBLICK AUF DAS GESAMTJAHR 2026

**UMSATZANSTIEG**  
(WÄHRUNGSBEREINIGT)

**BETRIEBSERGEBNIS**  
(MRD. €)

**PROGNOSE**

**IM HOHEN EINSTELLIGEN  
PROZENTBEREICH**

**~2,3**

## ANNAHMEN

**MAKROÖKONOMISCHE UND GEOPOLITISCHE HERAUSFORDERUNGEN HALTEN AN**

**GEWINN WEITERER MARKTANTEILE TROTZ SCHWIERIGER MARKTBEDINGUNGEN**

**DIREKTE UND INDIREKTE AUSWIRKUNGEN DER ZÖLLE**

**NEGATIVE WÄHRUNGSEFFEKTE**

**FORTGESETZTE INVESTITIONEN IN MARKETING UND VERTRIEB**



# „AUSBLICK“ 2026-2028

	UMSATZANSTIEG (WÄHRUNGSBEREINIGT)	BETRIEBSERGEBNIS
<b>2025</b>	13 % <sup>1</sup>	2,05 MRD. €
<b>2026</b>	IM HOHEN EINSTELLIGEN PROZENTBEREICH	~2,3 MRD. €
<b>2027</b>	IM HOHEN EINSTELLIGEN PROZENTBEREICH	~10 % EBIT-MARGE
<b>2028</b>	IM HOHEN EINSTELLIGEN PROZENTBEREICH	>10 % EBIT-MARGE

**CAGR IM  
MITTLEREN  
ZEHNERPROZENT  
BEREICH**

WIE WERDEN WIR GEWINNEN?

EINE GLOBALE MARKE  
MIT LOKALEM MINDSET

