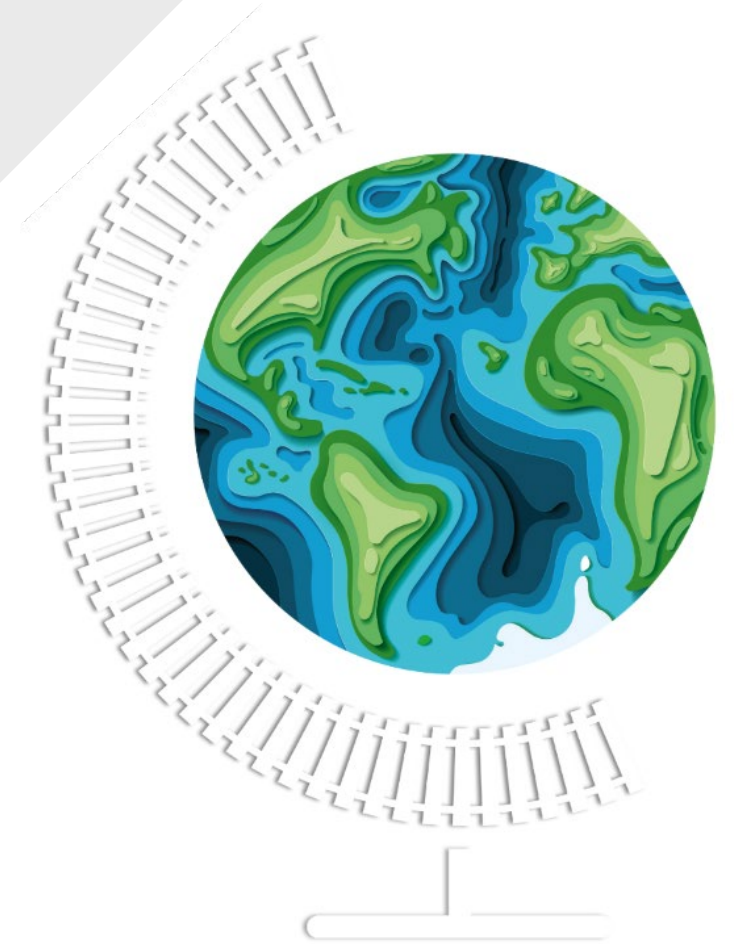


PRÄSENTATION VOSSLOH

SDK – VIRTUELLE UNTERNEHMENSPRÄSENTATION

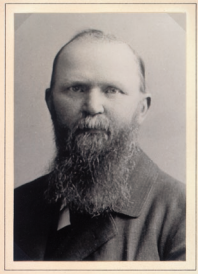
Dr. Daniel Gavranovic, Head of Investor Relations





vossloh
enabling green mobility

DIE VOSSLOH-GESCHICHTE



Gründung

der Firma Eduard Vossloh
mit Sitz in Werdohl

1888

Gründung

Stahlberg-Roensch GmbH
in Hamburg

1948



Entstehung

des heutigen
börsenorientierten
Konzerns Vossloh AG

1990

Übernahme

der Stahlberg-Roensch-
Gruppe, Dienstleistungen
rund um der Schienen-
erhalt und Logistik

2010

1904

Gründung

Société de Construction
et d'Embranchements
Industriels in Soissons



Kleineisenfabrikation, Massenherstellung von Artikeln aus Eisen, Stahl und Metall, gestanzt, gezogen und geprägt • Kalwalzwerk • Drahtzieherei • Rohrwalzwerk • Rohrzieherei, auch von Profilen

1967

Patentierung

des ersten elastischen
Befestigungssystems
für Schienen

2002

Erwerb

der französischen Cogifer
Gruppe; Erweiterung des
Portfolios um den Bereich
Weiche und signal-
technische Komponenten

DIE VOSSLOH-GESCHICHTE

Verkauf

von Rail Vehicles,
spanischer Lokomotiven-
und Straßenbahnhersteller,
an Stadler Rail AG

2015

Erwerb

des australischen
Schwellenherstellers Austrak
sowie des Fräsgeschäfts
der STRABAG Rail GmbH

2018



|

2014

Neuausrichtung

des Konzerns zu einem ausschließlich auf
Bahninfrastruktur fokussierten Unternehmen.
Austausch des kompletten Vorstands



2017

Erwerb

von Rocla Concrete Tie, Inc.,
Erweiterung des Portfolios um
Betonschwellen für den
nordamerikanischen Markt;
Verkauf von Electrical Systems,
Zulieferer elektrischer Systeme
für Schienen- und Nutzfahr-
zeuge, an Knorr Bremse

2020

Abschluss der Neuausrichtung

zu einem rein auf
Bahninfrastruktur fokussierten
Unternehmen;
Verkauf von Locomotives,
Hersteller diesel-elektrischer
Lokomotiven, an CRRC ZELC

DIE STRATEGIE

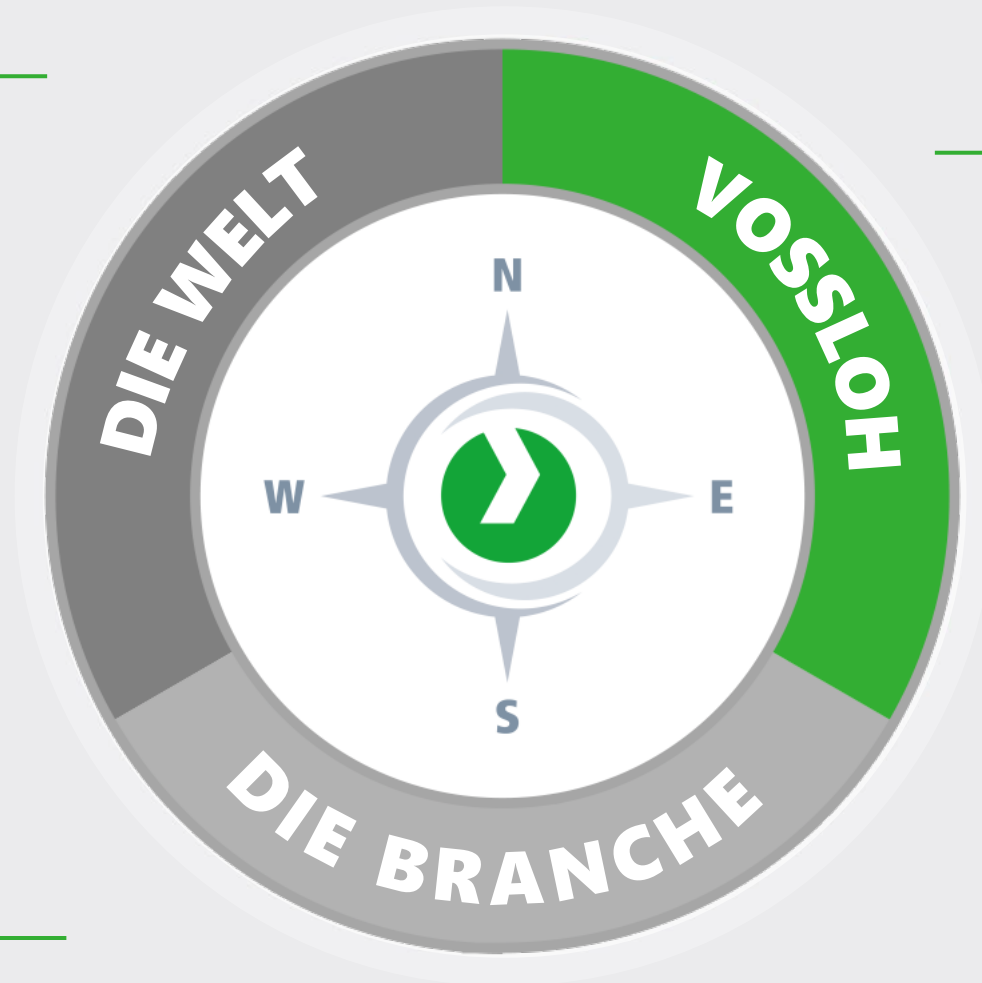
VOSSLOH IST PERFEKT POSITIONIERT, DEN BEDARF AN HÖHERER STRECKENVERFÜGBARKEIT ZU BEDIENEN

Verlagerung auf die Schiene

Globale Megatrends
erhöhter Transportbedarf
nachhaltige, umwelt-
freundliche Verkehrsträger

Streckenverfügbarkeit als Schlüssel

Zunahme des Schienenverkehrs auf
bestehender Infrastruktur
Streckenverfügbarkeit als zentraler
Erfolgsfaktor für Netzbetreiber



Einzigartige Position

einzigartiges, umfassendes Produkt-
und Dienstleistungsportfolio
Verständnis des Fahrwegs
Schiene als System
weltweite Marktpräsenz
Zugang zu den Kunden
Lösungen für eine höhere
Streckenverfügbarkeit

UNSERE VISION

DIE WELT ZU EINEM BESSEREN ORT MACHEN

Unsere Vision

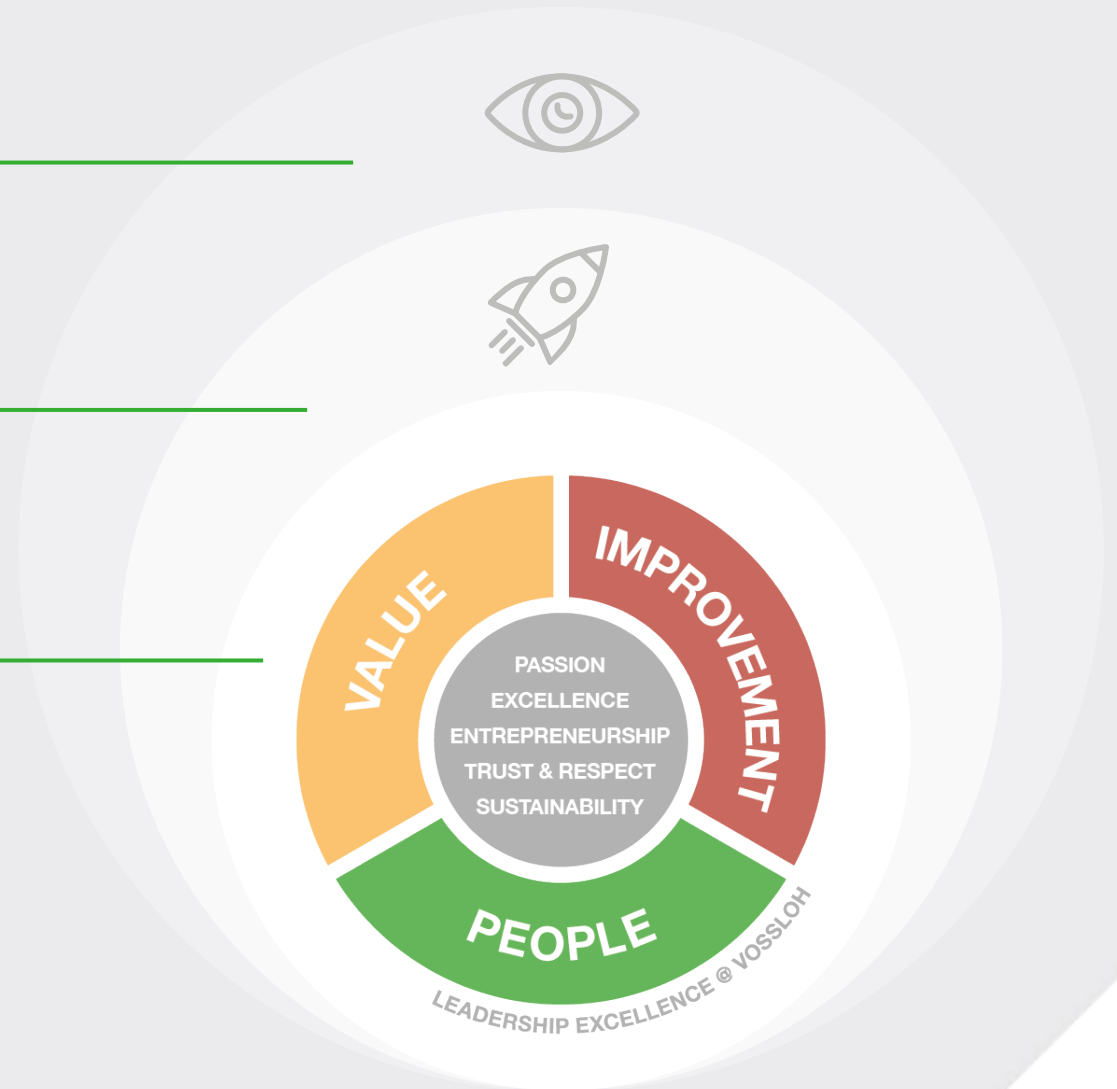
Nachhaltige, sichere und bedarfsgerechte Mobilität auf der Schiene, um die Welt zu einem besseren Ort zu machen

Unsere Mission

Wir bereiten grüner Mobilität den Weg mit innovativen und maßgeschneiderten Lösungen für die Bahninfrastruktur

Unsere Werte

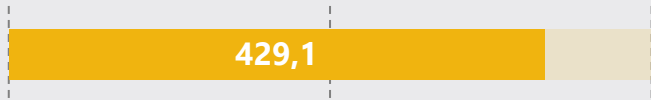
Leidenschaft
Spitzenleistung
Unternehmerisches Handeln
Vertrauen & Respekt
Nachhaltigkeit





DIE UNTERNEHMENSSTRUKTUR

FOKUS AUF DEN FAHRWEG SCHIENE



Core Components

Industriell gefertigte Serienprodukte, in hoher Stückzahl für Projekte der Bahninfrastruktur

Geschäftsfelder:

Vossloh Fastening Systems
(Schienenbefestigungssysteme)

Vossloh Tie Technologies
(v.a. Betonschwellen)

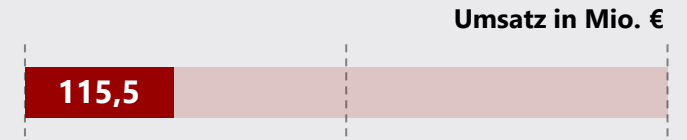


Customized Modules

Projektspezifische adaptierte Baukastenlösungen

Geschäftsfelder:

Vossloh Switch Systems (Weichensysteme, Signaltechnische Produkte und Systeme)



Lifecycle Solutions

Spezialisierte Dienstleistungen rund um den Lebenszyklus von Schienen und Weichen (v.a. Instandhaltung/ Bearbeitung/ präventive und korrektive Pflege sowie Schweißdienstleistungen/ Schienenlogistik)

Geschäftsfelder:

Vossloh Rail Services

#1
weltweit

> 1bn
hergestellte
Klemmen

#1
in Nordamerika
und Australien

40+m
hergestellte
Schwellen

#2
weltweit

560 km/h
Geschwindigkeits-
rekord beim Über-
fahren einer
Weiche

80 km/h
Betriebsge-
schwindigkeit
HSG

40%
Marktanteil
Fräsen in Europa



WIR ÜBERNEHMEN VERANTWORTUNG

LANGFRISTIGER UNTERNEHMENSERTRAG ERFORDERT EINEN AUSGLEICH VON WIRTSCHAFTLICHEN, SOZIALEN UND ÖKOLOGISCHEN INTERESSEN

Nachhaltigkeit als Unternehmenswert

- / **enabling green mobility** bildet Vossloh's Leitmotiv
- / Nachhaltigkeit ist zentraler Bestandteil der Konzernstrategie
- / Positiver Beitrag und **nachhaltiges Geschäftsmodell** als Ziel

Positive Sicht der Stakeholder

- / Kunden nehmen Nachhaltigkeitskriterien bei Auftragsvergaben in den Blick
- / **Hervorragende ESG Ratings** bestätigen Vossloh's Nachhaltigkeitsleistung
- / Mitarbeiter fordern Zweck & positiven Beitrag

Neue Nachhaltigkeitsstrategie

- / **Nachhaltigkeits-Commitment** des Vorstands 2021 erneuert
- / Globale Nachhaltigkeitsorganisation aufgebaut und Fokusthemen definiert
- / **Gruppenweite Nachhaltigkeitsziele** verabschiedet, einschl. CO₂-Neutralität bis 2030 (Scope1/2)

Nachhaltigkeit in Fakten & Zahlen

- / CO₂-Intensität 2017-2021 (t/M€ Umsatz) um 22% reduziert
- / **100% der Umsätze EU-taxoniefähig** und **62% der Umsätze taxonomiekonform**
- / **7 + 55** Nachhaltigkeitsinitiativen gruppenweit
- / Mitglied im UN Global Compact

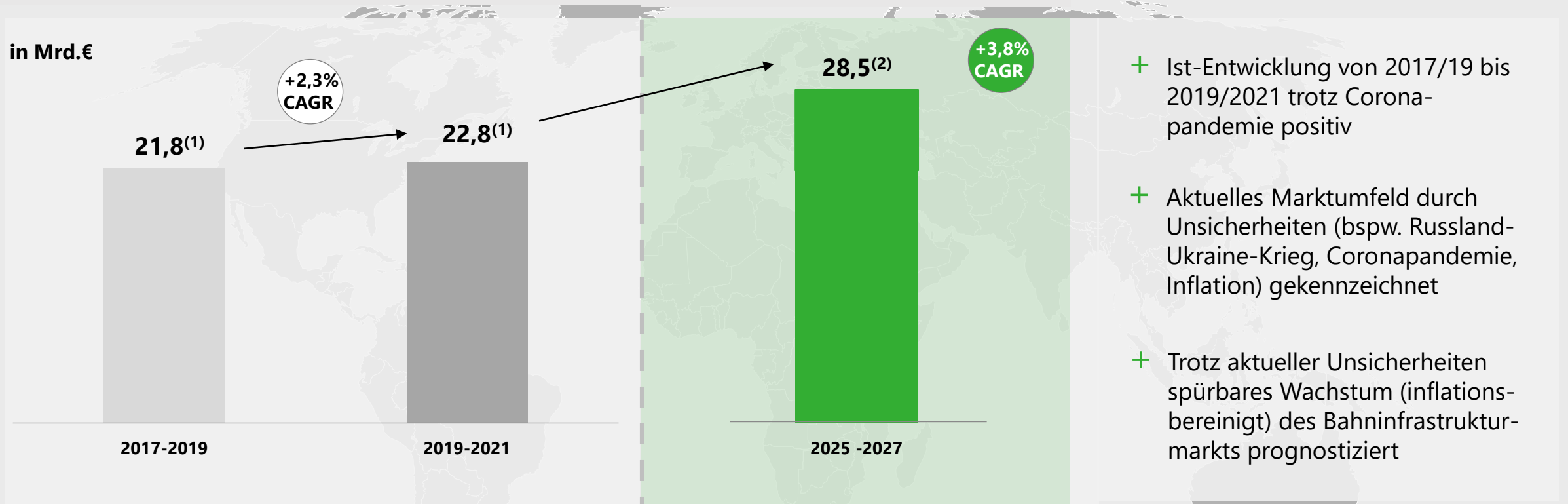
MARKT FÜR BAHNINFRASTRUKTUR

UNIFE SAGT SPÜRbares MARKTWACHSTUM VORAU

UNIFE: Wachstum 2017/19 bis 2019/2021

Forecast bis 2025/2027

in Mrd.€



+ Ist-Entwicklung von 2017/19 bis 2019/2021 trotz Corona-pandemie positiv

+ Aktuelles Marktumfeld durch Unsicherheiten (bspw. Russland-Ukraine-Krieg, Coronapandemie, Inflation) gekennzeichnet

+ Trotz aktueller Unsicherheiten spürbares Wachstum (inflationsbereinigt) des Bahninfrastrukturmarkts prognostiziert

Quelle: World Rail Market Study 2022, UNIFE The European Rail Industry, Roland Berger Strategy Consultants.

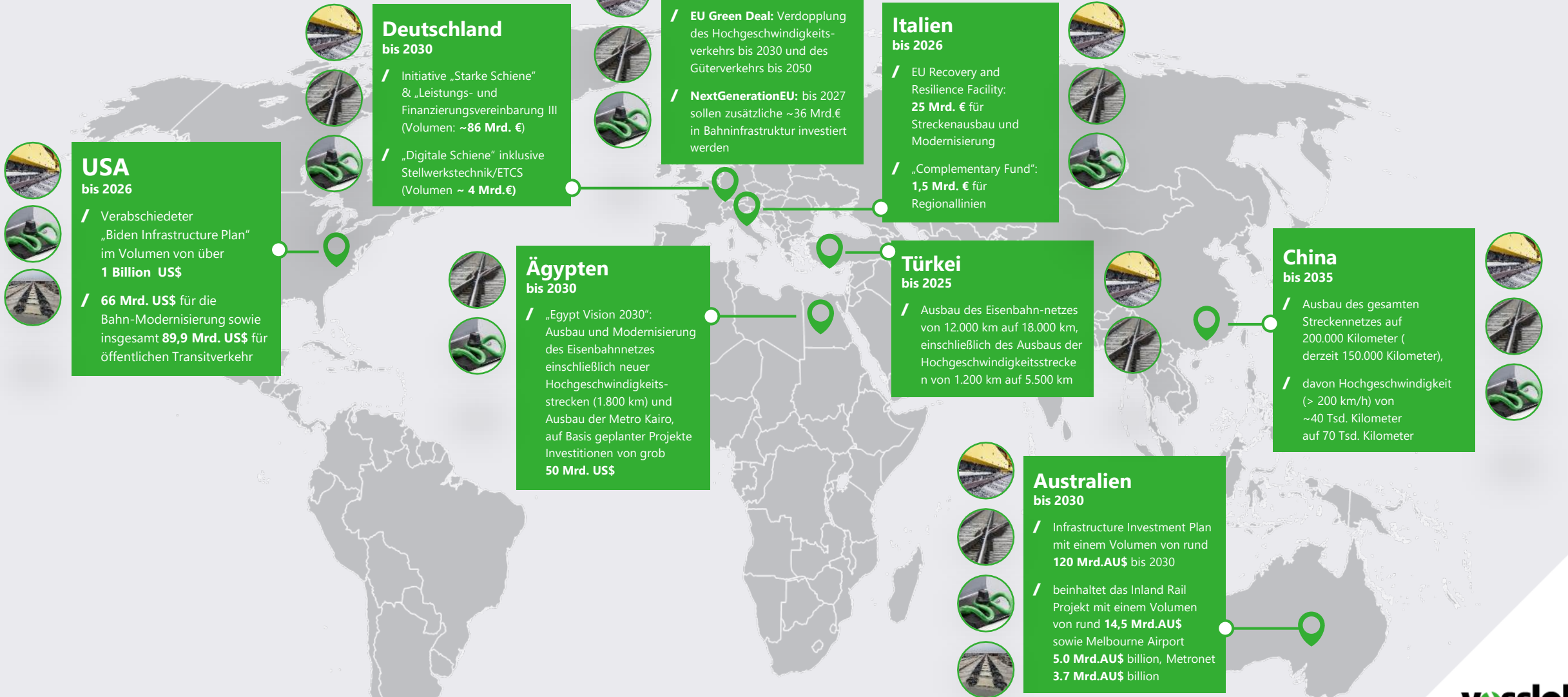
(1) Durchschnittliches jährliches Volumen bzw. Wachstum des zugänglichen Marktes im Segment Infrastruktur in Mio.€, CAGR 2019-2021 im Vergleich zu 2017-2019

(2) Durchschnittliches jährliches Volumen bzw. Wachstum des zugänglichen Marktes im Segment Infrastruktur in Mio.€, CAGR 2025-2027 im Vergleich zu 2019-2021



BAHNINVESTITIONSPROGRAMME WELTWEIT

FÜR MEHR VERKEHR AUF DER SCHIENE



USA bis 2026

- / Verabschiedeter „Biden Infrastructure Plan“ im Volumen von über **1 Billion US\$**
- / **66 Mrd. US\$** für die Bahn-Modernisierung sowie insgesamt **89,9 Mrd. US\$** für öffentlichen Transitverkehr

Deutschland bis 2030

- / Initiative „Starke Schiene“ & „Leistungs- und Finanzierungsvereinbarung III (Volumen: ~**86 Mrd. €**)
- / „Digitale Schiene“ inklusive Stellwerktechnik/ETCS (Volumen ~ **4 Mrd.€**)

Europa

- / **EU Green Deal:** Verdopplung des Hochgeschwindigkeitsverkehrs bis 2030 und des Güterverkehrs bis 2050
- / **NextGenerationEU:** bis 2027 sollen zusätzliche ~36 Mrd.€ in Bahninfrastruktur investiert werden

Italien bis 2026

- / EU Recovery and Resilience Facility: **25 Mrd. €** für Streckenausbau und Modernisierung
- / „Complementary Fund“: **1,5 Mrd. €** für Regionallinien

Ägypten bis 2030

- / „Egypt Vision 2030“: Ausbau und Modernisierung des Eisenbahnnetzes einschließlich neuer Hochgeschwindigkeitsstrecken (1.800 km) und Ausbau der Metro Kairo, auf Basis geplanter Projekte Investitionen von grob **50 Mrd. US\$**

Türkei bis 2025

- / Ausbau des Eisenbahn-netzes von 12.000 km auf 18.000 km, einschließlich des Ausbaus der Hochgeschwindigkeitsstrecken von 1.200 km auf 5.500 km

China bis 2035

- / Ausbau des gesamten Streckennetzes auf 200.000 Kilometer (derzeit 150.000 Kilometer),
- / davon Hochgeschwindigkeit (> 200 km/h) von ~40 Tsd. Kilometer auf 70 Tsd. Kilometer

Australien bis 2030

- / Infrastructure Investment Plan mit einem Volumen von rund **120 Mrd.AU\$** bis 2030
- / beinhaltet das Inland Rail Projekt mit einem Volumen von rund **14,5 Mrd.AU\$** sowie Melbourne Airport **5,0 Mrd.AU\$** billion, Metronet **3,7 Mrd.AU\$** billion

STARKE AUFTRAGSLAGE

WICHTIGE VERTRIEBSERFOLGE – GUTE BASIS FÜR ORGANISCHES WACHSTUM

1.12.2021 Vossloh gewinnt Großauftrag in der Türkei zur Lieferung von Bahninfrastrukturkomponenten

19.1.2022 Vossloh erhält Auftrag aus China zur Lieferung der weltweit ersten emissionsfreien Hochgeschwindigkeits-schleifzüge

23.2.2022 Vossloh sichert sich weiteren Großauftrag für Schienenbefestigungssysteme in China

16.5.2022 Vossloh liefert Schienenbefestigungssysteme für Hochgeschwindigkeitsstrecke in Ägypten

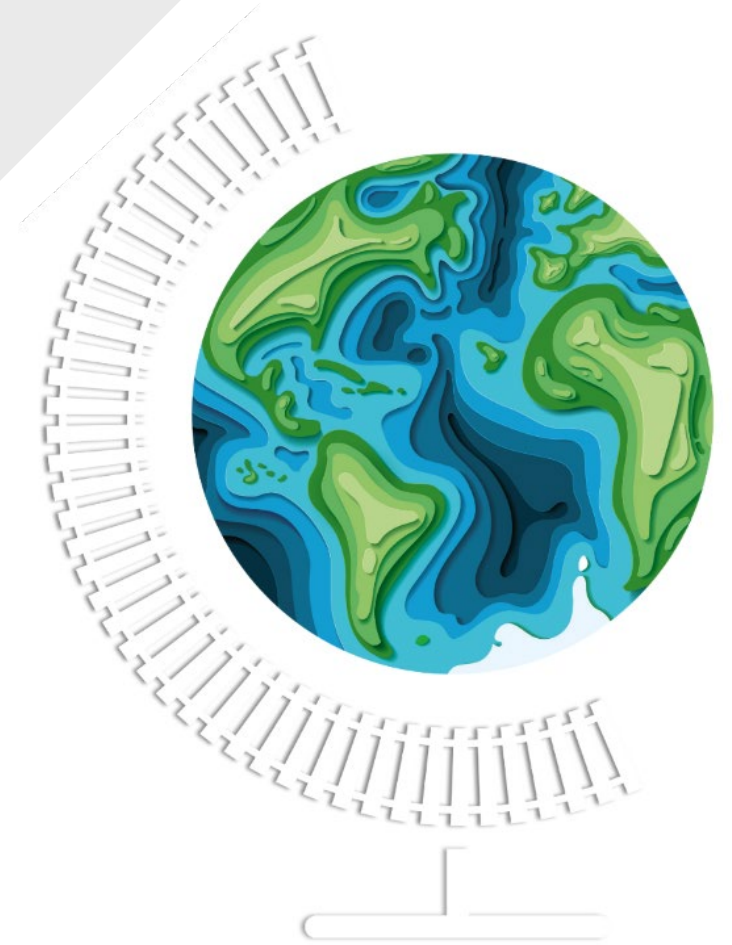
14.12.2021 Vossloh gewinnt erneut Großauftrag für Schienenbefestigungssysteme in China

3.2.2022 Vossloh gewinnt einen der größten Infrastrukturaufträge der Unternehmensgeschichte

28.3.2022 Vossloh erhält weiteren Großauftrag für Schienenbefestigungssysteme in China

15.09.2022 Rahmenvertrag zur präventiven Schienen-instandhaltung mit der Deutschen Bahn signifikant erweitert

FINANZÜBERSICHT H1/2022



VOSSLOH KONZERN

UMSATZERLÖSE LEICHT ÜBER VORJAHRESNIVEAU; PROFITABILITÄT DURCH HÖHERE ENERGIE- UND MATERIALPREISE BELASTET

KONZERNKENNZAHLEN

1-6/2021 1-6/2022

		1-6/2021	1-6/2022
Umsatz	Mio.€	462,6	476,4
EBITDA / EBITDA-Marge	Mio.€ / %	68,4 / 14,8	53,8 / 11,3
EBIT / EBIT-Marge	Mio.€ / %	42,4 / 9,2	28,9 / 6,1
Konzernergebnis	Mio.€	20,6	17,3
Ergebnis je Aktie	€	0,70	0,63
Free Cashflow	Mio.€	-15,7	-42,0
Investitionen	Mio.€	19,9	19,9
Wertbeitrag	Mio.€	11,1	-3,7

ERLÄUTERUNGEN

Umsatzerlöse um 3,0 % gestiegen; Zuwachs ist auf Customized Modules und Lifecycle Solutions zurückzuführen; Core Components deutlich unter Vorjahresniveau

EBIT und **EBIT-Marge** wie erwartet vor allem durch enorm gestiegene Material- und Energiepreise und veränderten Projektmix unter Vorjahr; EBIT-Beiträge Core Components in etwa halbiert, Customized Modules und Lifecycle Solutions dagegen leicht über Vorjahr

Konzernergebnis insbesondere aufgrund eines deutlich geringeren Steueraufwands nur um 3,3 Mio.€ unter dem Vorjahr; **Ergebnis je Aktie** in Q2/2022 sogar über Vorjahr (0,60 € vs. 0,55 €)

Free Cashflow spürbar unter Vorjahr, im Wesentlichen bedingt durch einen starken Working-Capital-Aufbau in H1/2022 (>50 Mio.€)

Investitionen insgesamt auf Vorjahresniveau; Core Components investierte weniger, Customized Modules und Lifecycle Solutions demgegenüber mehr

Wertbeitrag aufgrund des geringeren EBIT niedriger als im Vorjahr, in Q2/2022 mit 4,3 Mio.€ wieder positiv

VOSSLOH KONZERN

EIGENKAPITALQUOTE AUF ANHALTEND HOHEM NIVEAU, VERSCHULDUNG AUFGRUND ANSTIEG WORKING CAPITAL GESTIEGEN

KONZERNKENNZAHLEN		1-6/2021 30.6.21	2021 31.12.21	1-6/2022 30.6.22
Eigenkapital	Mio.€	569,1	587,9	596,0
Eigenkapitalquote	%	44,6	45,6	43,4
Working Capital (Ø)	Mio.€	197,9	194,7	201,6
Working-Capital-Intensität (Ø)	%	21,4	20,6	21,2
Working Capital (Stichtag)	Mio.€	206,3	175,6	229,2
Capital Employed (Ø)	Mio.€	894,3	896,9	931,0
Capital Employed (Stichtag)	Mio.€	901,5	901,6	962,5
Nettofinanzschuld	Mio.€	241,3	215,6	281,2

ERLÄUTERUNGEN

Eigenkapital ist seit Jahresende 2021 trotz Dividendenzahlungen weiter gestiegen, insbesondere aufgrund des positiven Konzernergebnisses; **Eigenkapitalquote** bleibt mit 43,4 % auf hohem Niveau

Working Capital (Stichtag) liegt deutlich über Vorjahreswert, auch aufgrund gestiegener Beschaffungspreise und Bevorratung von Material, um Risiko von Versorgungsengpässen zu minimieren; **Working-Capital-Intensität (Ø)** im Vergleich zu H1/2021 dennoch leicht gesenkt

Capital Employed (Stichtag) ist im Vergleich zum Stichtag des Vorjahreszeitraums und seit Jahresende 2021 deutlich gestiegen; insbesondere auf Anstieg beim Anlagevermögen und Working Capital zurückzuführen

Nettofinanzschuld inkl. Leasingverbindlichkeiten gegenüber Ende H1/2021 um 39,9 Mio.€ gestiegen, vor allem aufgrund des negativen FCF und Dividendenzahlungen in H1/2022; deutlicher Rückgang der Nettofinanzschuld zum Jahresende erwartet

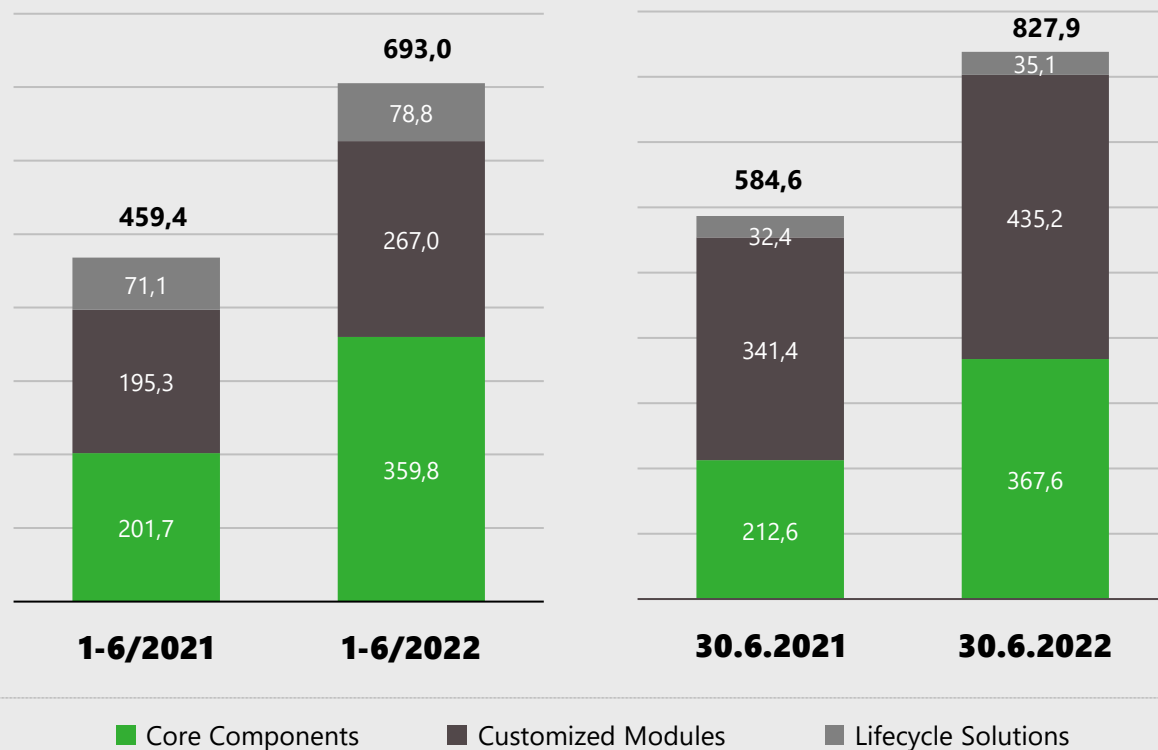
VOSSLOH KONZERN

AUFTRAGSLAGE ERREICHT REKORDNIVEAU - BOOK-TO-BILL BEI 1,45

AUFTRAGSEINGANG (in Mio.€)

AUFTRAGSBESTAND (in Mio.€)

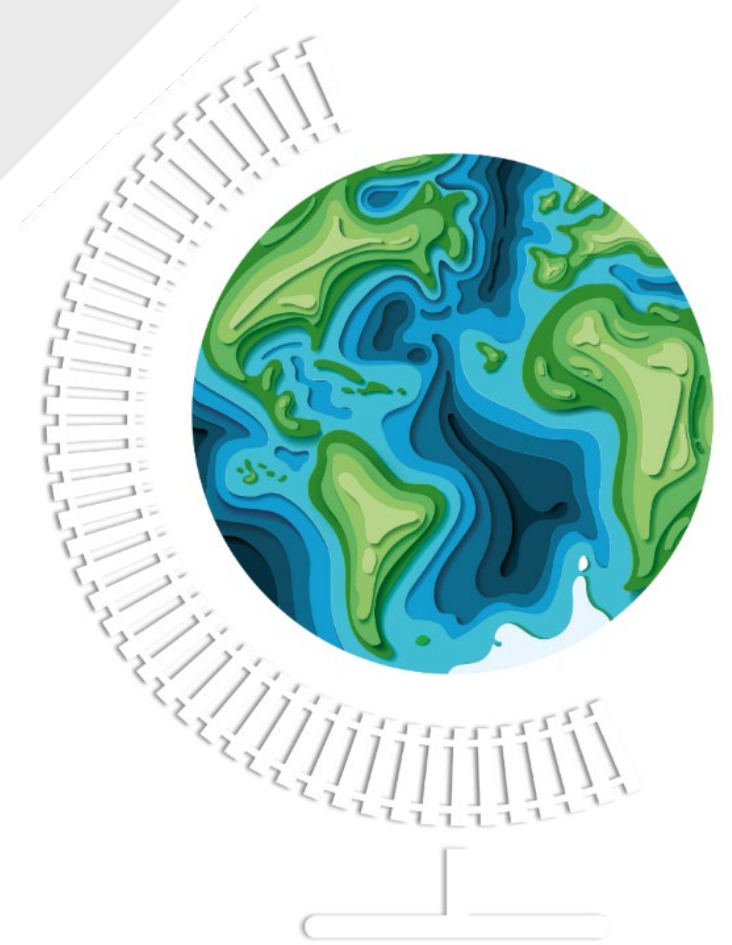
ERLÄUTERUNGEN



Auftragseingang erreicht neuen Höchststand für einen Halbjahreszeitraum; Geschäftsbereich Core Components legt deutlich zu, vor allem wegen der höheren Auftragseingänge im Geschäftsfeld Fastening Systems in China und Ägypten sowie im Geschäftsfeld Tie Technologies in den USA und in Australien. Geschäftsbereich Customized Modules ebenfalls deutlich über Vorjahr vornehmlich in Polen und Frankreich. Geschäftsbereich Lifecycle Solutions vor allem aufgrund höherer Aufträge in den Niederlanden über Vorjahr

Auftragsbestand des Vossloh Konzerns erreicht zum Stichtag am Ende des Berichtszeitraums ebenfalls Rekordniveau. Insbesondere die Geschäftsbereiche Core Components und Customized Modules übertreffen den Bestand zum Vorjahresstichtag deutlich; Lifecycle Solutions ebenfalls leicht über Vorjahr

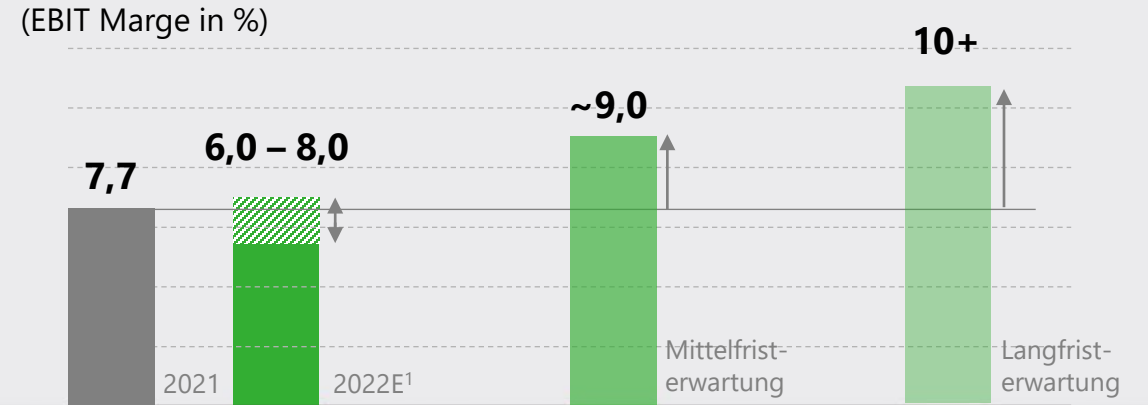
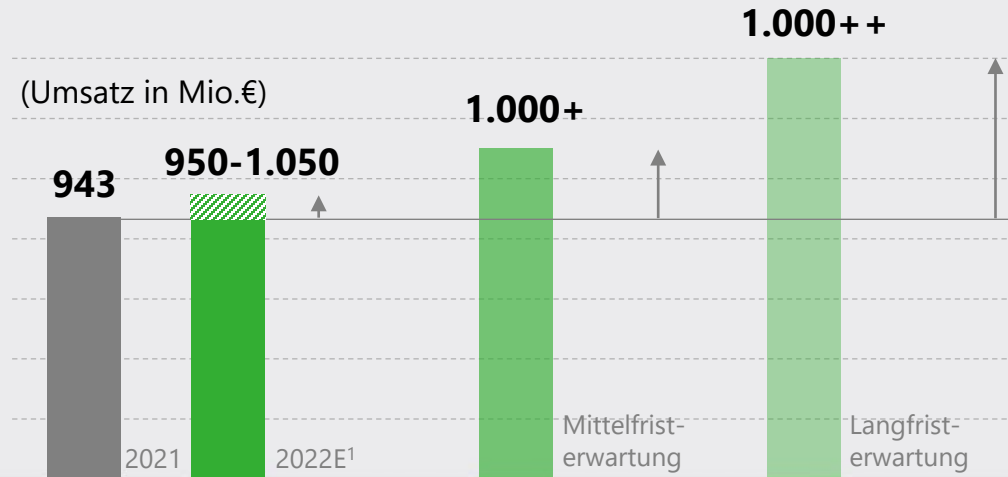
AUSBLICK





AUSBLICK 2022 SOWIE MITTEL- UND LANGFRISTIGE AMBITIONEN

WEITERES UMSATZWACHSTUM BEI STEIGENDER PROFITABILITÄT ANGESTREBT



/ Organisches Umsatzwachstum mit CAGR von 4 - 5% deutlich über Erwartungen einschlägiger Studien (UNIFE prognostiziert Wachstum von 2,2%)

/ Zusätzliches Wachstum durch Akquisitionen und Kooperationen im Fokus

UMSATZ

/ Mittelfristig zweistellige EBIT-Margen für alle Geschäftsbereiche angestrebt, entspricht einer EBIT-Marge von etwa 9% auf Konzernebene

/ Langfristiges Ziel zweistellige EBIT-Marge im Konzern

PROFITABILITÄT

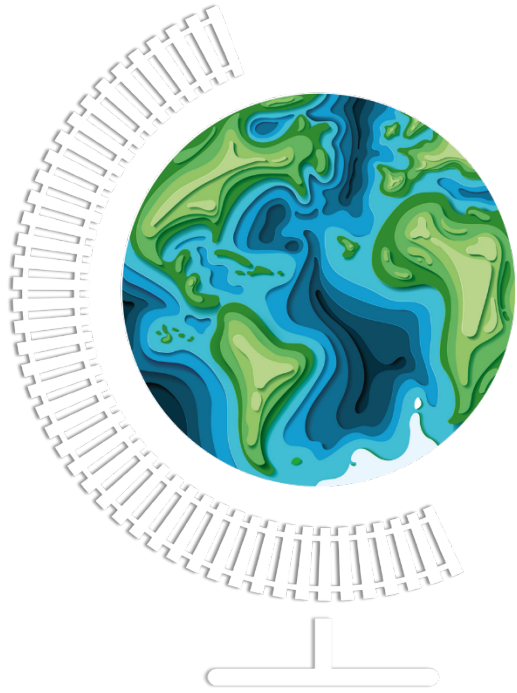
¹ Umsatz- und Ergebnisprognose am 12. Mai 2022 angepasst.

DISCLAIMER

HINWEIS

Diese Präsentation enthält Aussagen zur zukünftigen Geschäftsentwicklung des Vossloh Konzerns, die auf Annahmen und Schätzungen der Unternehmensleitung beruhen. Sollten die den Prognosen zugrunde gelegten Annahmen nicht eintreffen, so können die tatsächlichen Ergebnisse von den prognostizierten Aussagen wesentlich abweichen. Zu den Unsicherheitsfaktoren gehören u.a. Veränderungen im politischen, geschäftlichen und wirtschaftlichen Umfeld, das Verhalten von Wettbewerbern, Naturkatastrophen, Seuchen, Gesetzesreformen, die Auswirkung zukünftiger Rechtsprechung und Wechselkurs- sowie Zinsschwankungen. Vossloh, seine Konzerngesellschaften, Berater bzw. Beauftragten übernehmen keinerlei Verantwortung für etwaige Verluste in Zusammenhang mit der Anwendung dieser Präsentation oder deren Inhalt. Vossloh übernimmt keine Verpflichtung, die in dieser Präsentation enthaltenen zukunftsbezogenen Aussagen zu aktualisieren.

Die in dieser Präsentation enthaltenen Informationen stellen weder ein Angebot noch eine Aufforderung zum Verkauf oder Kauf der Vossloh Aktie oder Aktien anderer Unternehmen dar.



**VIELEN DANK FÜR IHRE
AUFMERKSAMKEIT!
Q&A**