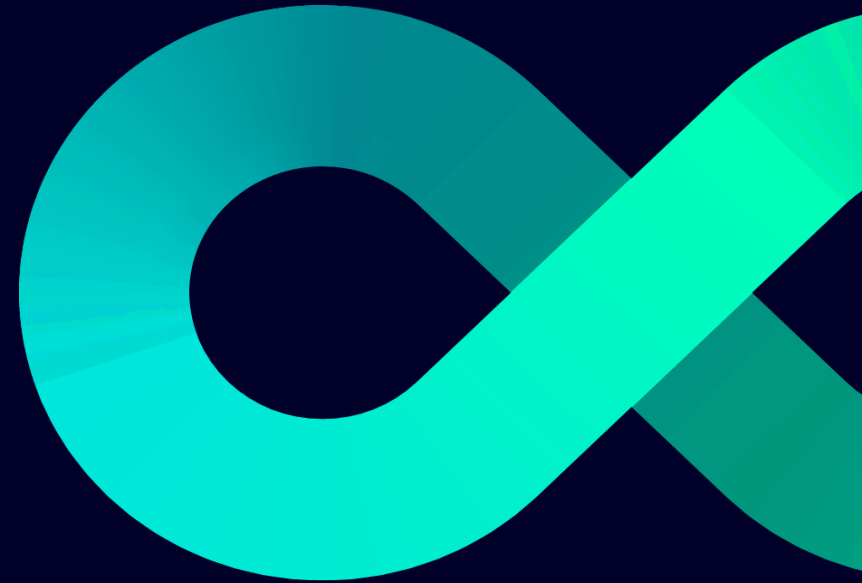


# Siemens AG

Technology to transform the everyday

August 2025

Siemens Investor Relations



# Hinweise und zukunftsgerichtete Aussagen

Dieses Dokument enthält Aussagen, die sich auf unseren künftigen Geschäftsverlauf und künftige finanzielle Leistungen sowie auf künftige Siemens betreffende Vorgänge oder Entwicklungen beziehen und zukunftsgerichtete Aussagen darstellen können. Diese Aussagen sind erkennbar an Formulierungen wie „erwarten“, „wollen“, „antizipieren“, „beabsichtigen“, „planen“, „glauben“, „anstreben“, „einschätzen“, „werden“ und „vorhersagen“ oder an ähnlichen Begriffen. Wir werden gegebenenfalls auch in anderen Berichten, in Prospekten, in Präsentationen, in Unterlagen, die an Aktionäre verschickt werden, und in Pressemitteilungen zukunftsgerichtete Aussagen tätigen. Des Weiteren können von Zeit zu Zeit unsere Vertreter zukunftsgerichtete Aussagen mündlich machen. Solche Aussagen beruhen auf den gegenwärtigen Erwartungen und bestimmten Annahmen des Siemens-Managements, von denen zahlreiche außerhalb des Einflussbereichs von Siemens liegen. Sie unterliegen daher einer Vielzahl von Risiken, Ungewissheiten und Faktoren, die in Veröffentlichungen – insbesondere im Kapitel Bericht über die voraussichtliche Entwicklung mit ihren wesentlichen Chancen und Risiken im Zusammengefassten Lagebericht des Siemens-Berichts ([siemens.com/siemensbericht](https://www.siemens.com/siemensbericht)) sowie im Konzernzwischenlagebericht des Halbjahresfinanzberichts (sofern für das aktuelle Berichtsjahr bereits vorliegend), der zusammen mit dem Zusammengefassten Lagebericht gelesen werden sollte – beschrieben werden, sich aber nicht auf solche beschränken. Sollten sich eines oder mehrere dieser Risiken oder Ungewissheiten realisieren, sollten behördliche Entscheidungen, Einschätzungen oder Auflagen anders als erwartet ausfallen, sollten Ereignisse von höherer Gewalt, wie Pandemien, Unruhen oder kriegsähnliche Auseinandersetzungen, eintreten oder sollte es sich erweisen, dass die zugrunde liegenden Erwartungen, einschließlich künftiger Ereignisse, nicht

oder später eintreten beziehungsweise Annahmen nicht korrekt waren, können die tatsächlichen Ergebnisse, Leistungen und Erfolge von Siemens (sowohl negativ als auch positiv) wesentlich von denjenigen Ergebnissen abweichen, die ausdrücklich oder implizit in der zukunftsgerichteten Aussage genannt worden sind. Siemens übernimmt keine Verpflichtung und beabsichtigt auch nicht, diese zukunftsgerichteten Aussagen zu aktualisieren oder bei einer anderen als der erwarteten Entwicklung zu korrigieren.

Dieses Dokument enthält – in einschlägigen Rechnungslegungsrahmen nicht genau bestimmte – ergänzende Finanzkennzahlen, die sogenannte alternative Leistungskennzahlen sind oder sein können. Für die Beurteilung der Vermögens-, Finanz- und Ertragslage von Siemens sollten diese ergänzenden Finanzkennzahlen nicht isoliert oder als Alternative zu den im Konzernabschluss dargestellten und im Einklang mit einschlägigen Rechnungslegungsrahmen ermittelten Finanzkennzahlen herangezogen werden. Andere Unternehmen, die alternative Leistungskennzahlen mit einer ähnlichen Bezeichnung darstellen oder berichten, können diese anders berechnen.

Aufgrund von Rundungen ist es möglich, dass sich einzelne Zahlen in diesem und anderen Dokumenten nicht genau zur angegebenen Summe addieren und dass dargestellte Prozentangaben nicht genau die absoluten Werte widerspiegeln, auf die sie sich beziehen.

# Siemens adressiert zentrale Bereiche aus Wirtschaft und Gesellschaft

## Industrie



## Infrastruktur



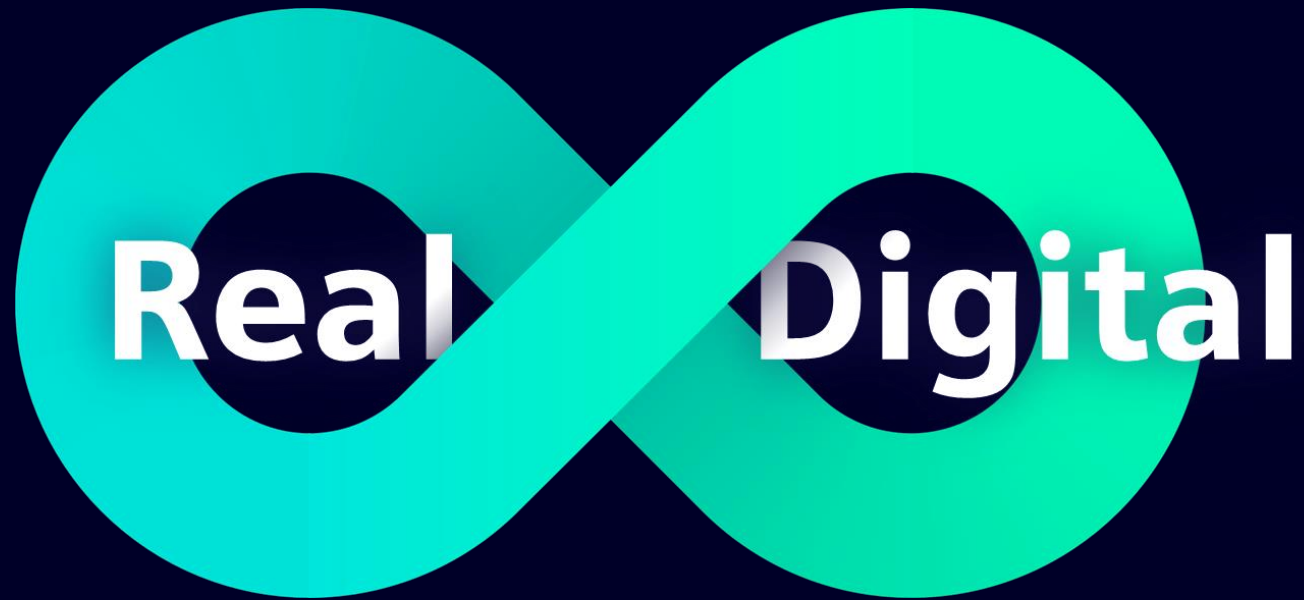
## Mobilität



## Gesundheit



**Siemens verbindet die reale und digitale Welt und hilft so Kunden, ihre digitale Transformation zu beschleunigen und Nachhaltigkeitsziele zu erreichen**



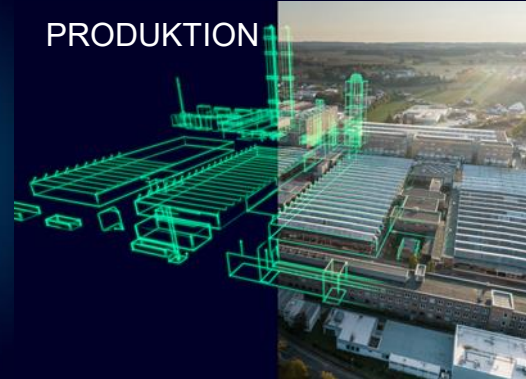


## Industrie

### PRODUKT



### PRODUKTION



## Infrastruktur

### GEBÄUDE



### NETZE

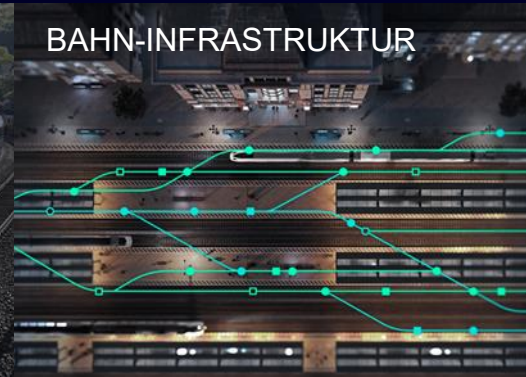


## Mobilität

### ZÜGE



### BAHN-INFRASTRUKTUR



Die digitale Transformation hat das Potenzial, Fortschritt und Wachstum in allen Ländern voranzutreiben und den Ressourcenverbrauch zu senken

## Industrie



Bis zu **50% Material** lassen sich mit digitalen Zwillingen und innovativen Produktionstechnologien wie der additiven Fertigung **einsparen**.

## Infrastruktur



Gebäude machen derzeit weltweit **39% der durch Energie verursachten CO<sub>2</sub>-Emissionen** aus. Datenanalyse und automatisiertes Gebäudemanagement können große Einsparpotenziale erschließen.

## Mobilität







Bis zu **30% höhere Netzkapazität** kann durch automatischen Zugbetrieb erreicht werden, der den Zugverkehr und den Bahnbetrieb optimiert.



# Siemens

## Überblick Industrielles Geschäft

GJ 24 in Mrd. €	 <b>Digital Industries</b>	 <b>Smart Infrastructure</b>	 <b>Mobility</b>	 <b>Siemens Healthineers<sup>1</sup></b>	
	<b>Umsatz</b>	<b>18,5</b>	<b>21,4</b>	<b>11,4</b>	<b>22,4</b>
	vergl. Wachstum	-8%	+9%	+9%	+5%
	<b>Ergebnismarge</b>	<b>18,9%</b>	<b>17,3%</b>	<b>8,9%</b>	<b>14,2%</b>
	<b>Mitarbeiter</b>	<b>70,1k</b>	<b>78,5k</b>	<b>41,9k</b>	<b>72,3k</b>

<sup>1</sup> Börsennotierte Tochtergesellschaft von Siemens; Siemens-Anteil an Siemens Healthineers: 71% (Stand: 30. Juli 2025)

## Digital Industries

70.100

Mitarbeitende<sup>1</sup>

---

14,6 %

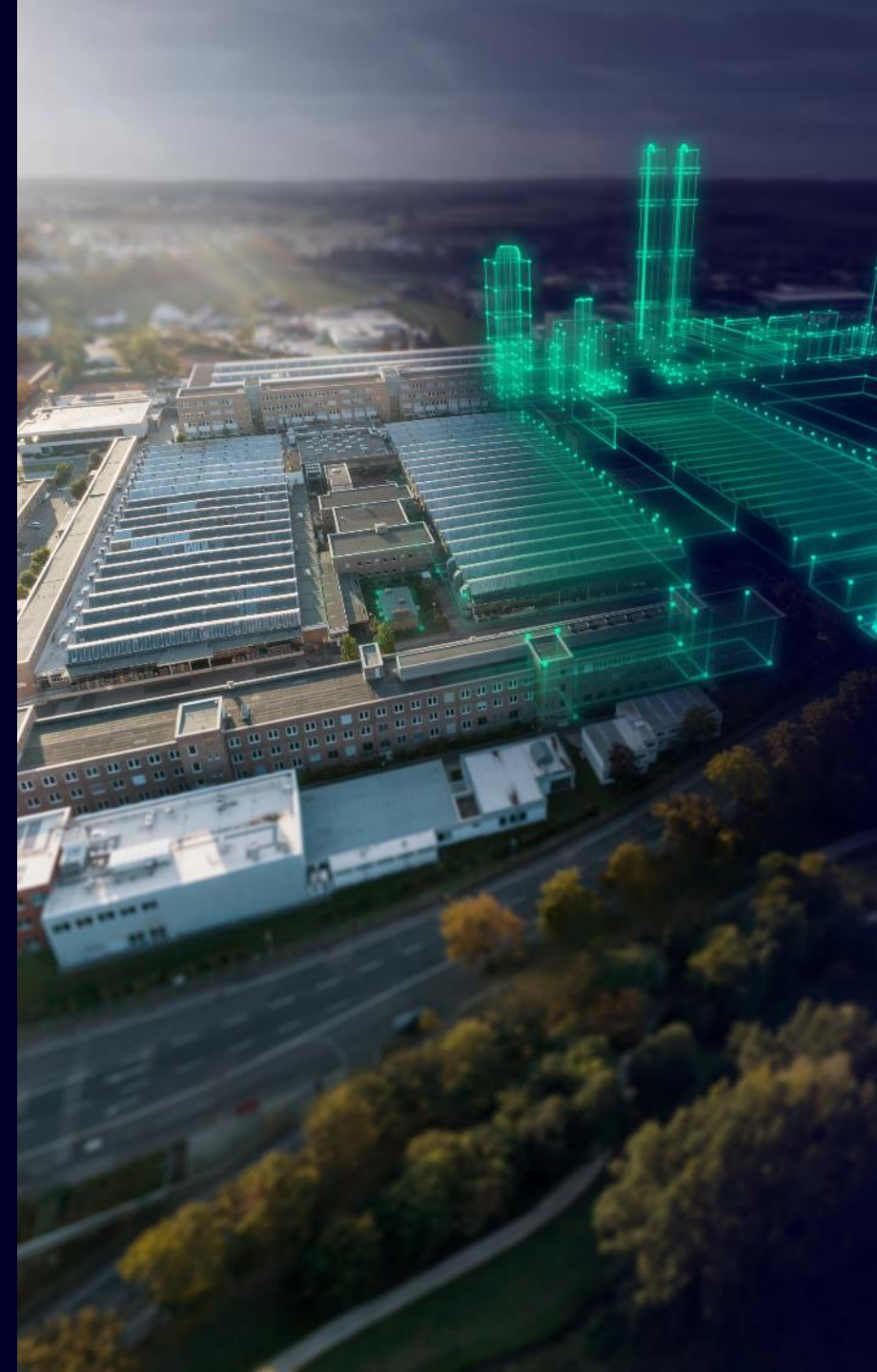
Ergebnismarge<sup>2</sup>

---

12,8 Mrd. €

Umsatz<sup>2</sup>

1 Stand 30. September 2024 | 2 9M/GJ 2025





# Führendes Portfolio für Industriesoftware

Erfolgreiche M&A Strategie, #1 Industrial Software Portfolio

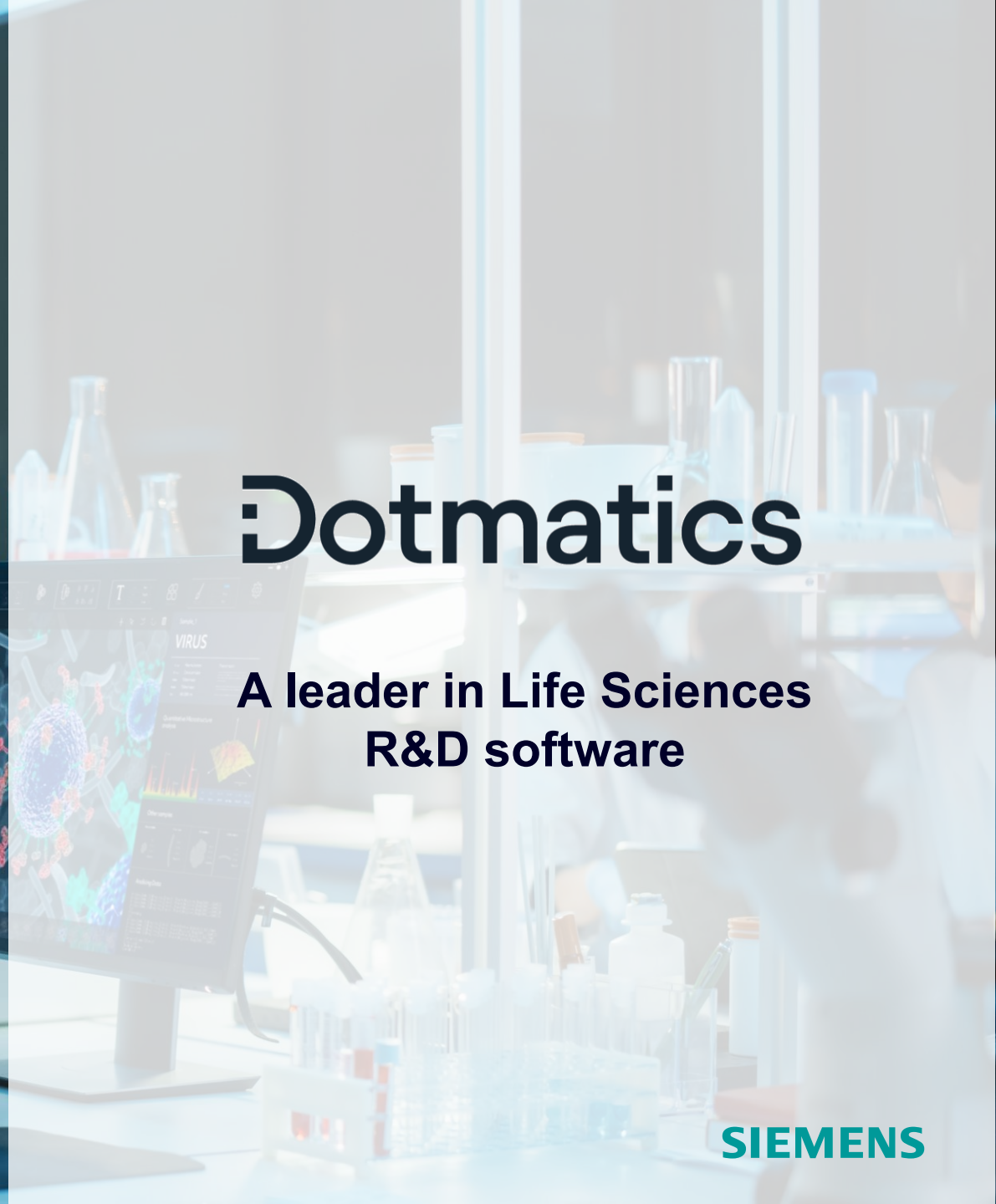
Vollzug der Akquisition von Altair und Schaffung  
des umfassendsten KI-gestützten Portfolios für  
Industriesoftware





# Dotmatics

**A leader in Life Sciences  
R&D software**



# Smart Infrastructure

**78.500**

Mitarbeitende<sup>1</sup>

---

**18,1 %**

Ergebnismarge<sup>2</sup>

---

**16,7 Mrd. €**

Umsatz<sup>2</sup>

<sup>1</sup> Stand 30. September 2024

<sup>2</sup> 9M/GJ 2025; Ergebnismarge von 18,1% bereinigt um einen Gewinn im Zusammenhang mit dem Ausstieg aus dem Wiring Accessories Geschäft





# Mobility

41.900

Mitarbeitende<sup>1</sup>

---

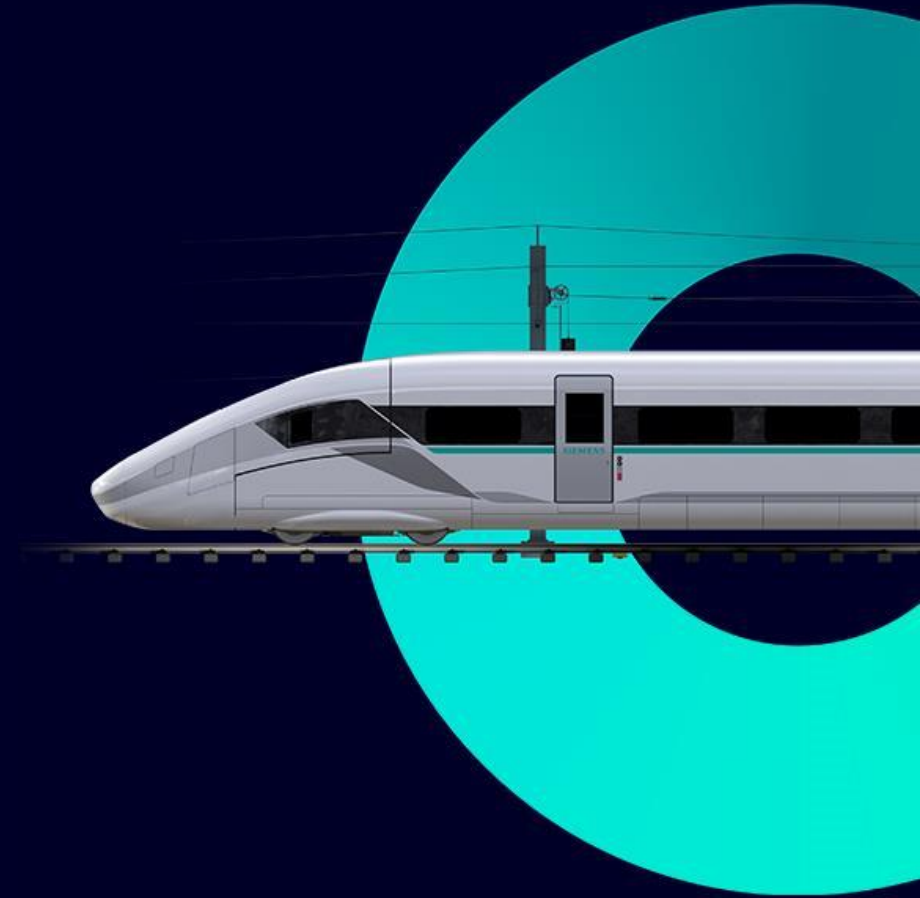
8,9 %

Ergebnismarge<sup>2</sup>

---

9,2 Mrd. €

Umsatz<sup>2</sup>



1 Stand 30. September 2024 | 2 9M/GJ 2025

# Siemens Konzern

## Geschäftszahlen für das Q3, GJ 2025

Auftragseingang

**24,7 Mrd. €**

+28%<sup>1</sup>

Umsatz

**19,4 Mrd. €**

+5%<sup>1</sup>

Ergebnismarge  
Industr. Geschäft

**14,9%**

Free Cash Flow

**2,9 Mrd. €**

+38%

Gewinn nach Steuern

**2,2 Mrd. €**

+5%

<sup>1</sup> Auf vergleichbarer Basis (ohne Währungsumrechnungs- und Portfolioeffekte)



# Innovation ist die Basis für unseren Erfolg

**~8%**

F&E-Quote

**51.600**

F&E-Mitarbeitende<sup>2</sup>

**5.250**

Erfindungen<sup>1</sup>

**2.900**

Patent-  
Erstanmeldungen<sup>1</sup>

## Kooperation

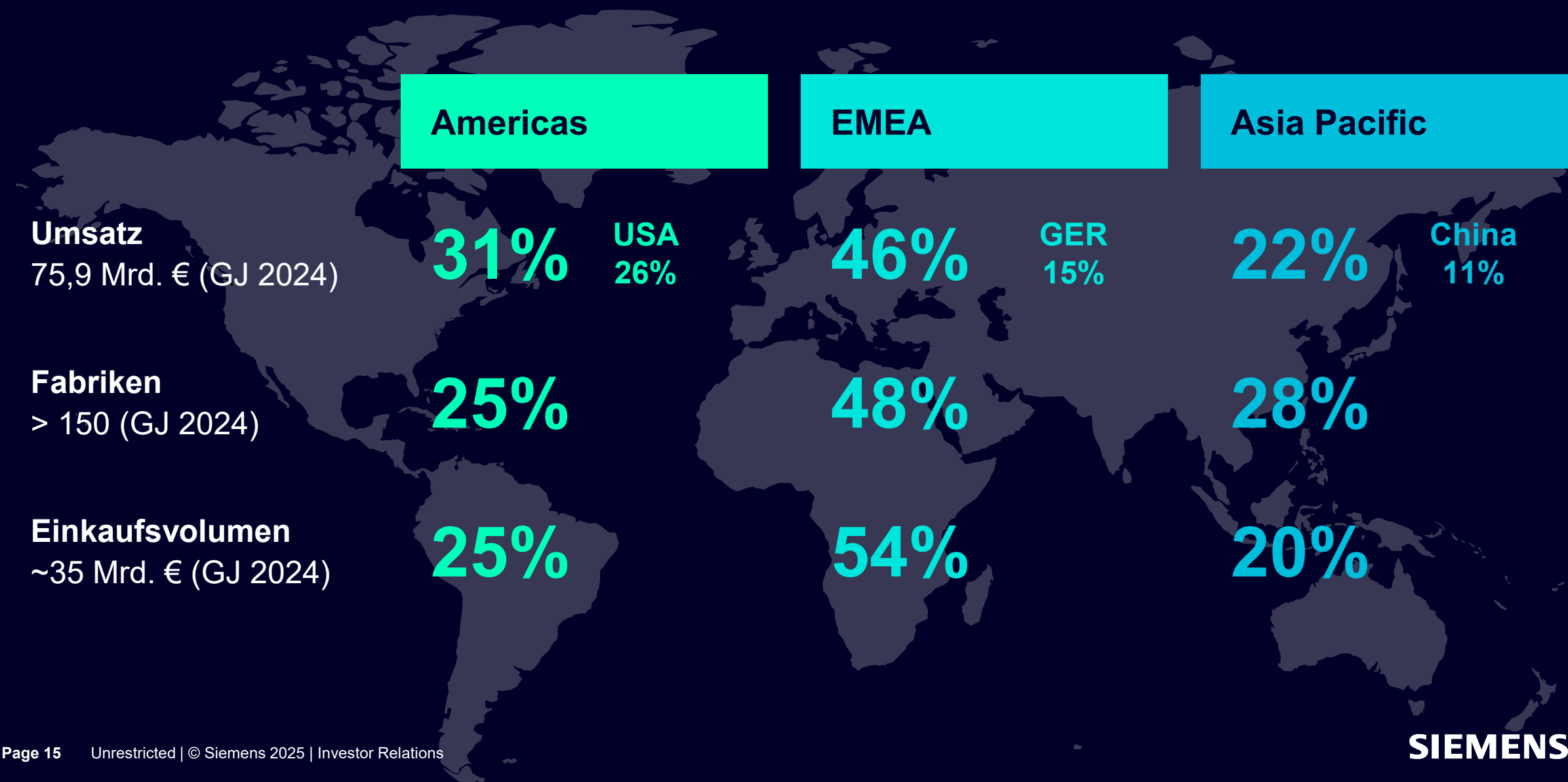
mit Universitäten, Forschungseinrichtungen  
und Start-ups

<sup>1</sup> Im GJ 2024 | <sup>2</sup> Durchschnittlich im GJ 2024





# Ausgewogene Präsenz in allen Weltregionen



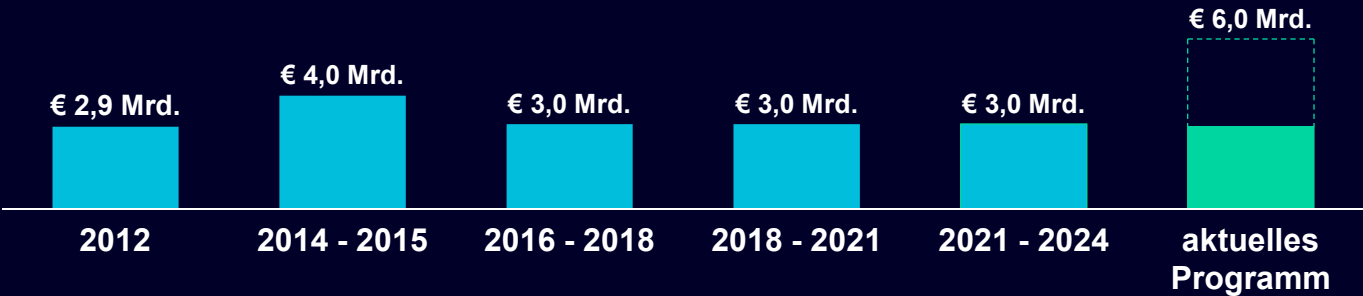
# Starker Fokus auf die Aktionärsrendite

## Dividende und Aktienrückkaufprogramme

Progressive Dividendenentwicklung



Fortlaufender Aktienrückkauf



**Derzeitiges Aktienrückkaufprogramm**  
 (läuft seit Februar 2024;  
 bis zu 6 Mrd. € über bis zu 5 Jahre)

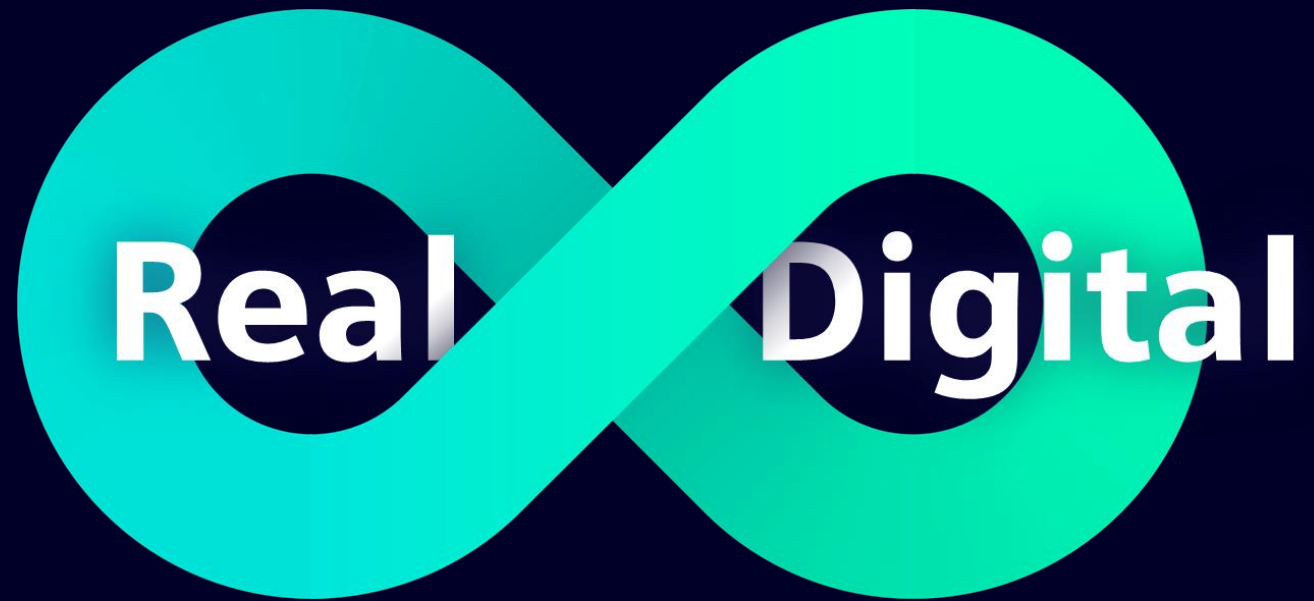
1 GJ 2020 mit stabiler Dividende im Vergleich zum GJ 2019, bereinigt um die Abspaltung von Siemens Energy

# Ausblick GJ 2025

<b>Siemens Konzern</b> [Actuals YTD 9M FY 25]		<b>Siemens Businesses</b>	<b>Umsatzwachstum</b> vergleichbar	<b>Ergebnismarge</b>
<b>Book-to-bill</b>	<b>&gt;1</b> [1,16]	<b>Digital Industries</b> [exkl. Altair & Dotmatics]	<b>-6% – 1%</b> [-9%]	<b>15% – 19%</b> [15,3%]
<b>Umsatzwachstum</b> vergleichbar	<b>3% – 7%</b> [5%]	<b>Smart Infrastructure</b> [exkl. Wiring Accessories Gewinn]	<b>6% – 9%</b> [9%]	<b>17% – 18%</b> [18,1%]
<b>EPS pre PPA</b>	<b>€10,40 – €11,00</b> [€8,20]	<b>Mobility</b>	<b>8% – 10%</b> [14%]	<b>8% – 10%</b> [8,9%]

Effekte im Zusammenhang mit Altair und Dotmatics, die wir erfolgreich früher als geplant akquiriert haben, sowie der Gewinn aus dem Verkauf von Innomotics sind in diesem Ausblick nicht enthalten. In den ersten neun Monaten des Geschäftsjahres 2025 trugen diese Effekte insgesamt in Höhe von 2,44 € je Aktie positiv zum EPS pre PPA bei. Ebenso sind von diesem Ausblick Belastungen aus rechtlichen und regulatorischen Themen ausgenommen.





# Contact

**Christopher Helmreich**  
Investor Relations Manager



Siemens Investor Relations  
Werner-von-Siemens-Str. 1  
80333 München  
Deutschland

**E-mail** [christopher.helmreich@siemens.com](mailto:christopher.helmreich@siemens.com)

[www.siemens.com](http://www.siemens.com)