

Transformation ist unsere DNA

Johannes Buerkle, Investor Relations



50 Jahre SAP
in Kennzahlen



Das Geschäftsmodell
Cloud



Q3/9M
Update



Strategie und
Portfolio



Der Blick
nach vorne



Safe Harbor

Sämtliche in diesem Dokument enthaltenen Aussagen, die keine vergangenheitsbezogenen Tatsachen darstellen, sind vorausschauende Aussagen wie in dem US-amerikanischen Private Securities Litigation Reform Act von 1995 festgelegt. Worte wie „erwarten“, „glauben“, „rechnen mit“, „fortführen“, „schätzen“, „voraussagen“, „beabsichtigen“, „zuversichtlich sein“, „davon ausgehen“, „planen“, „vorhersagen“, „sollen“, „sollten“, „können“ und „werden“ sowie ähnliche Begriffe in Bezug auf die SAP sollen solche vorausschauenden Aussagen anzeigen. SAP übernimmt keine Verpflichtung gegenüber der Öffentlichkeit, vorausschauende Aussagen zu aktualisieren oder zu korrigieren. Sämtliche vorausschauenden Aussagen unterliegen unterschiedlichen Risiken und Unsicherheiten, durch die die tatsächlichen Ergebnisse von den Erwartungen abweichen können. Auf die Faktoren, welche die zukünftigen Ergebnisse der SAP beeinflussen können, wird ausführlicher in den bei der US-amerikanischen Securities and Exchange Commission hinterlegten Unterlagen eingegangen, unter anderem im aktuellsten Jahresbericht Form 20-F. Die vorausschauenden Aussagen geben die Sicht zu dem Zeitpunkt wieder, zu dem sie getätigt wurden. Dem Leser wird empfohlen, diesen Aussagen kein übertriebenes Vertrauen zu schenken.



DAX-SCHWERGEWICHT

SAP kommt besser durchs Quartal als gedacht

Auch der Softwarekonzern SAP musste befürchten, durch die vielen Krisen zurückgeworfen zu werden. Nun sind die Zahlen besser ausgefallen als gedacht. Allerdings nicht so gut wie im vergangenen Jahr.

25.10.2022, 07:51 Uhr

Analystencheck SAP SE

Positiv: 11 Neutral: 4 Negativ: 0 Average: €109,13

Bank	Empfohlen	Kurs	Datum
DEUTSCHE BANK RESEARCH	POSITIV	at €115	26.10.2022
BAADER BANK	POSITIV	at €115	25.10.2022
BARCLAYS	NEUTRAL	at €105	25.10.2022
BERENBERG	POSITIV	at €110	25.10.2022
DZ BANK	NEUTRAL	-	25.10.2022
GOLDMAN SACHS	POSITIV	at €111	25.10.2022
JPMORGAN	POSITIV	at €115	25.10.2022
WARBURG RESEARCH	POSITIV	at €115	25.10.2022
UBS	POSITIV	at €107	25.10.2022

Heiko Böhmer: SAP - die Transformation läuft planmäßig

Heiko Böhmer - 03.11.2022, 09:51 Uhr

Heiko Böhmer
Kapitalmarktstrategie, Shareholder Value Management AG - @heikoboehmer



Heute, 11:25 · Benedikt Kaufmann

SAP: Ein überzeugendes Chartbild

Foto: Philippographer/istockphoto

SAP SAP



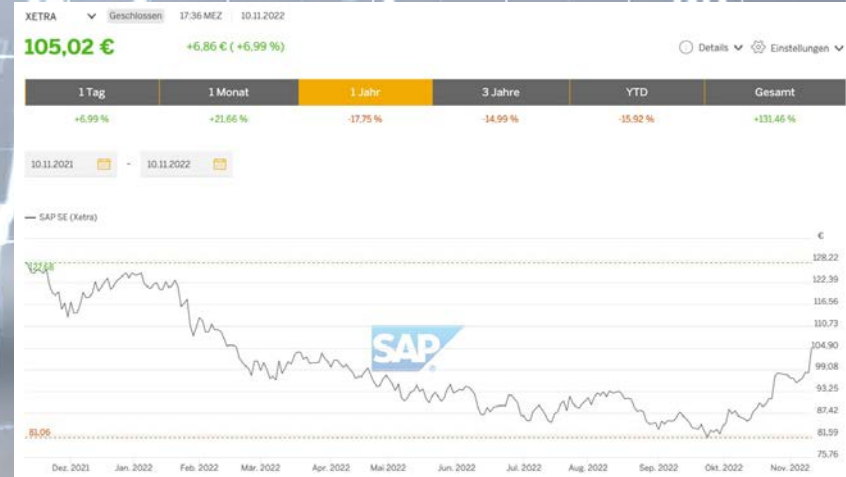
aktienkurs

SAP-Aktie: Es geht wieder bergauf

Stand: 13:01 Uhr | Lesedauer: 2 Minuten

SAP-Aktie: Leicht positiver Handelsstart - Dax und SAP auf einer Linie

Quelle: dpa-infos.com GmbH



Dominik Asam wird Chief Financial Officer (CFO) und Mitglied des Vorstands der SAP SE.

50 Jahre SAP

„Die Abläufe der weltweiten Wirtschaft und das Leben der Menschen verbessern“



Das Geschäftsmodell Cloud

Lizenz Erlöse:

- Saisonal
- Größere Dealvolumen
- Volatil
- Einmalvertrag
- Direkt realisiert
- Triggert Wartungserlöse
- Keine Betriebskosten
- Hoher Vertriebsaufwand

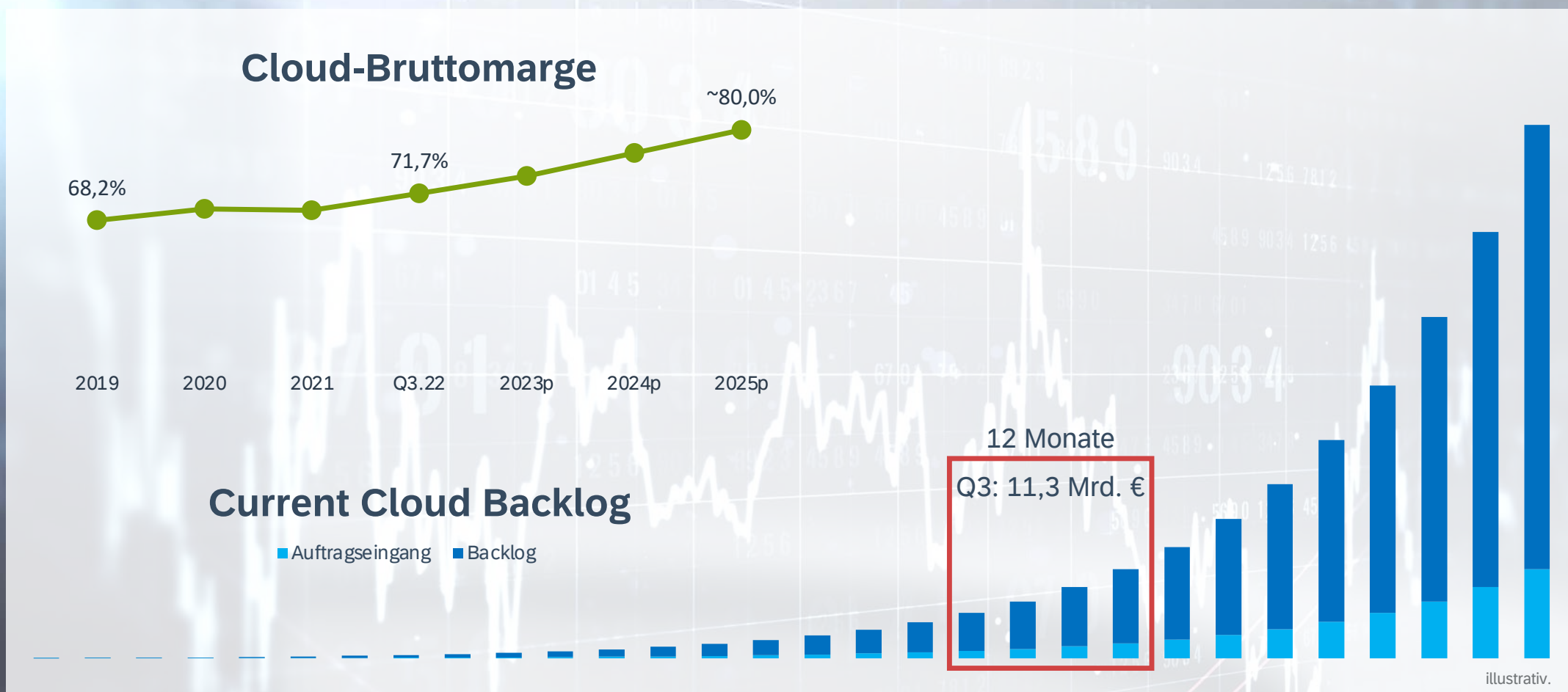
Clouderlöse:

- Weniger saisonal
- Kleinere Dealvolumen
- Mehrjahresverträge
- Ratierlich realisiert
- Gleichlaufende Kosten für Betrieb & Wartung
- Vertriebsaufwand geringer durch Renewals
- Cross-Sell Potential



illustrativ

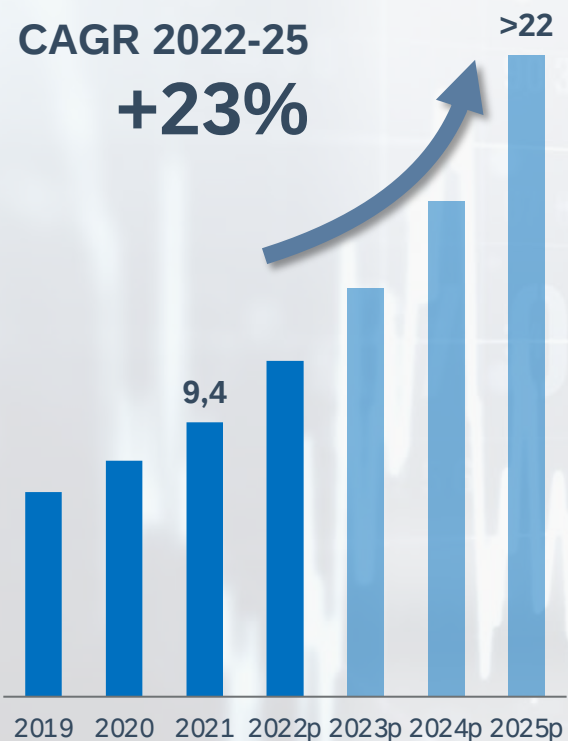
Current Cloud Backlog & Cloudbruttomarge



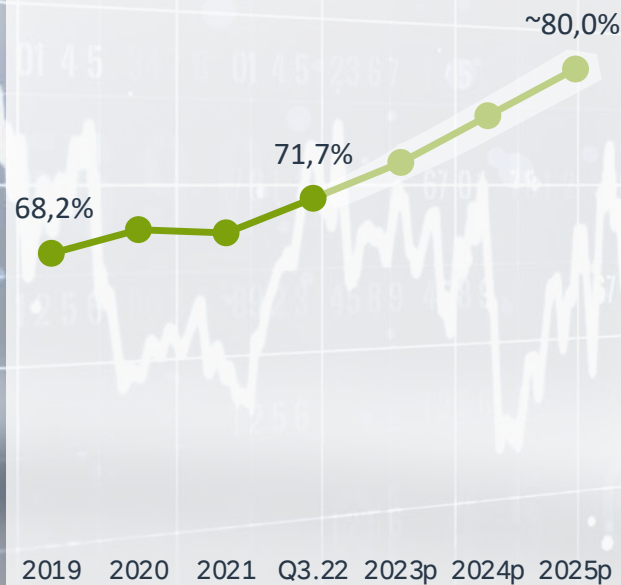
Wendepunkt für mehr Rendite erreicht

Clouderlöse
in Mrd. € Non-IFRS

CAGR 2022-25
+23%



Cloudbruttomarge
in Prozent Non-IFRS



Betriebsergebnis
in Mrd. € Non-IFRS

CAGR 2022-25
+14%



Umsatzentwicklung

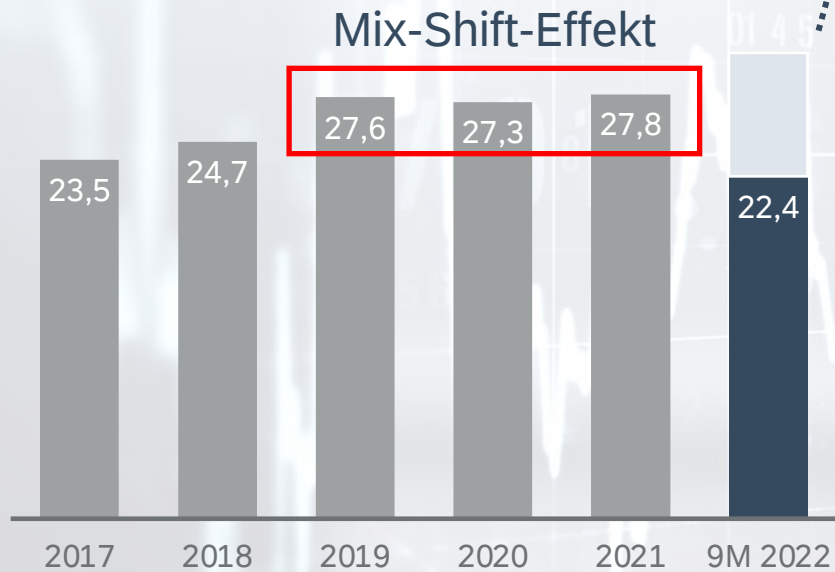
Gesamte Umsatzerlöse

Mrd. €

22,43

+13% (+6% währungsbereinigt)

9 Monate 2022



>36

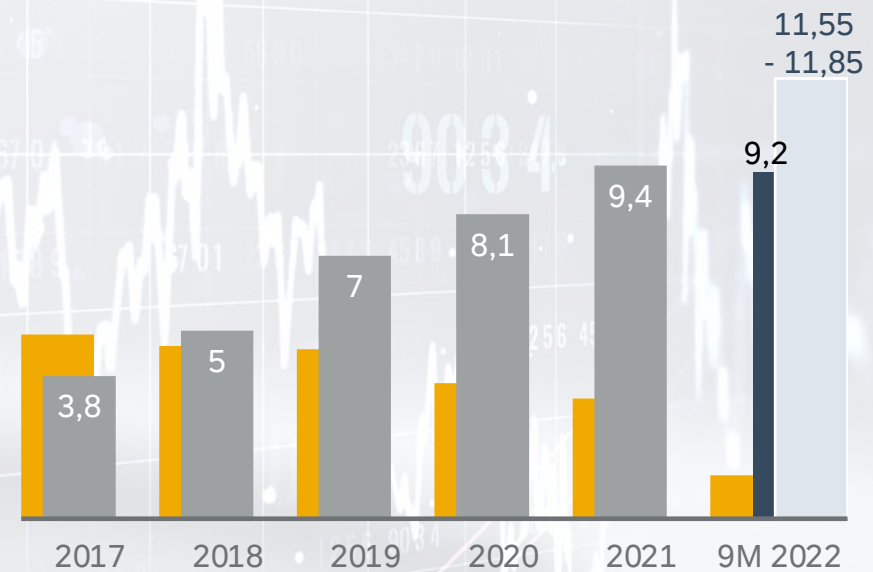
Cloud-Erlöse (vs. Lizenzerlöse)

Mrd. €

9,16

↗+35% (+25% währungsbereinigt)

9 Monate 2022



>22

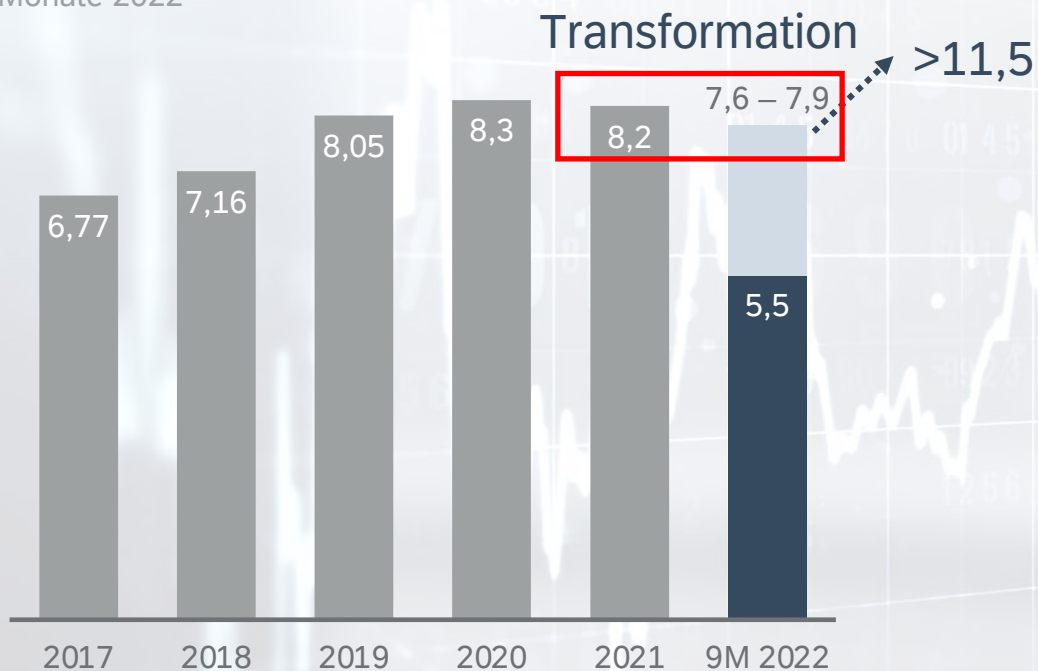
Betriebsergebnis und Margen

Betriebsergebnis

Mrd. €, Non-IFRS

5,45 ▼ -5% (-10% währungsbereinigt)

9 Monate 2022

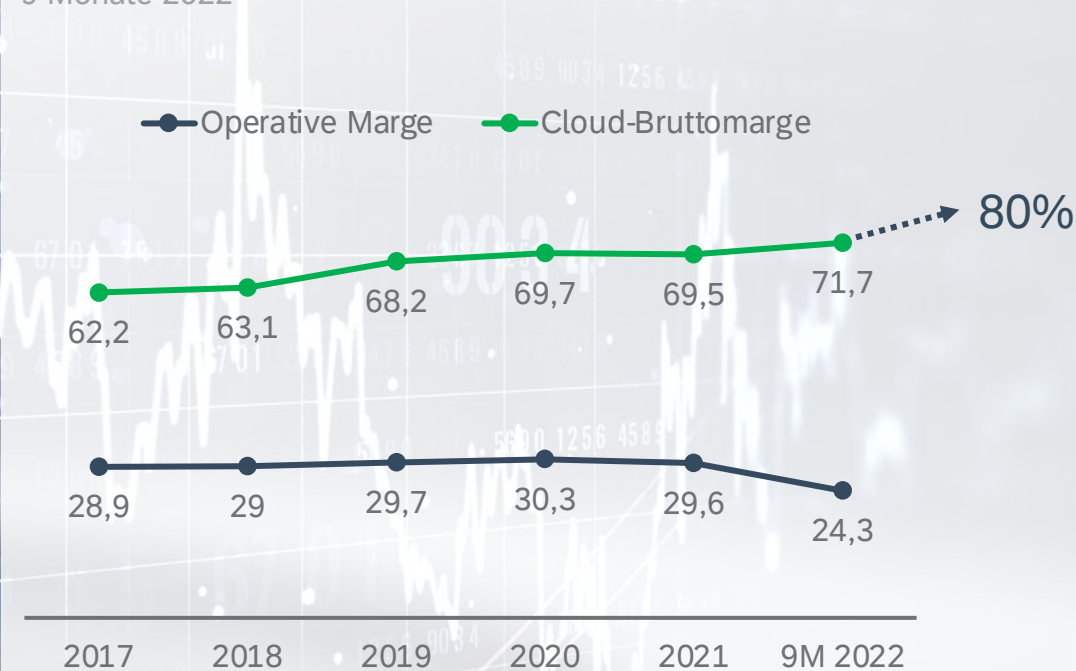


Operative Marge & Cloud-Bruttomarge

Prozent, Non-IFRS

24,3 ▼ -4,7Pp **71,7** ↗ +2,3Pp

9 Monate 2022



Liquidität und Cashflow

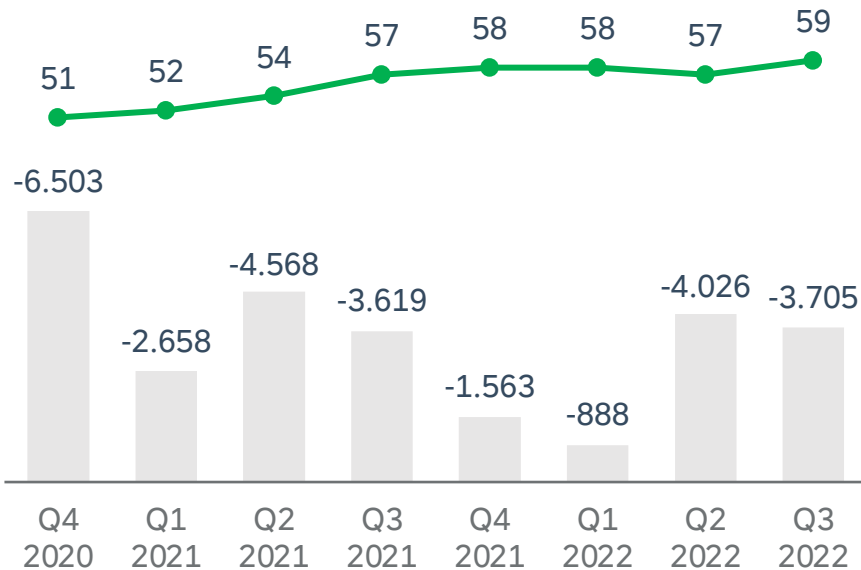
Eigenkapitalquote & Nettoverschuldung

59 ↗ +2,0Pp

Prozent

-3.705 ↘ -321

Mio. €



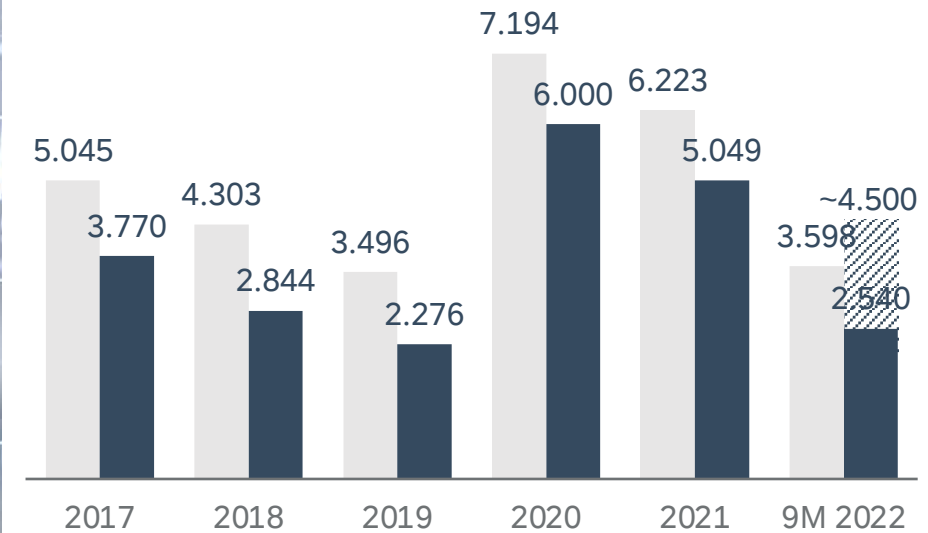
Operativer Cashflow & Free Cashflow

Mio. €

3.598 ↘ -27%

2.540 ↘ -38%

■ OCF ■ FCF



~8

Die SAP-Strategie



**Geschäftsprozesse
transformieren**



**Lieferketten
widerstandsfähig machen**



**Nachhaltig
wirtschaften**

Position und Portfolio

#1 (nach Marktanteilen) bei ERP, SCM, HCM, Beschaffung und Datenmanagement

77% der weltweiten transaktionalen Umsatzströme laufen über ein SAP-System

98% der weltweit stärksten Marken verwenden SAP

670 Mrd. € Adressierbarer Markt 2025 bei 12% jährlichem Wachstum



Wesentliche Wachstumstreiber

Cloud-Dynamik hält an

- „RISE with SAP“ bringt die Kunden in die Cloud
- Business Technology Platform, Geschäftsnetzwerke und Industry Cloud fördern den „Netzwerk-Effekt“
- Lösungen für Nachhaltigkeitsmanagement – Die „grüne Dimension“ wird für viele Unternehmen zum Wettbewerbsfaktor
- Partnerschaften & Strategische Allianzen sichern das Wachstum



Der Investment-Case

- Investitionsphase beendet – „Erntephase“ beginnt ab 2023
- Attraktives Geschäftsmodell
- Hoher Anteil wiederkehrender Umsätze = „Defensive Qualität“
- Niedriger Verschuldungsgrad
- Verlässlicher Dividendenzahler
- Große und loyale Kundenbasis
- Breite Diversifizierung
- Starker Nachhaltigkeitsfokus

Herzlichen Dank

Johannes Buerkle, Investor Relations
j.buerkle@sap.com

