

17. Juni 2026

**K+S**

# K+S Aktiengesellschaft

Esther Beuermann, MBA  
Senior IR Manager

# Disclaimer

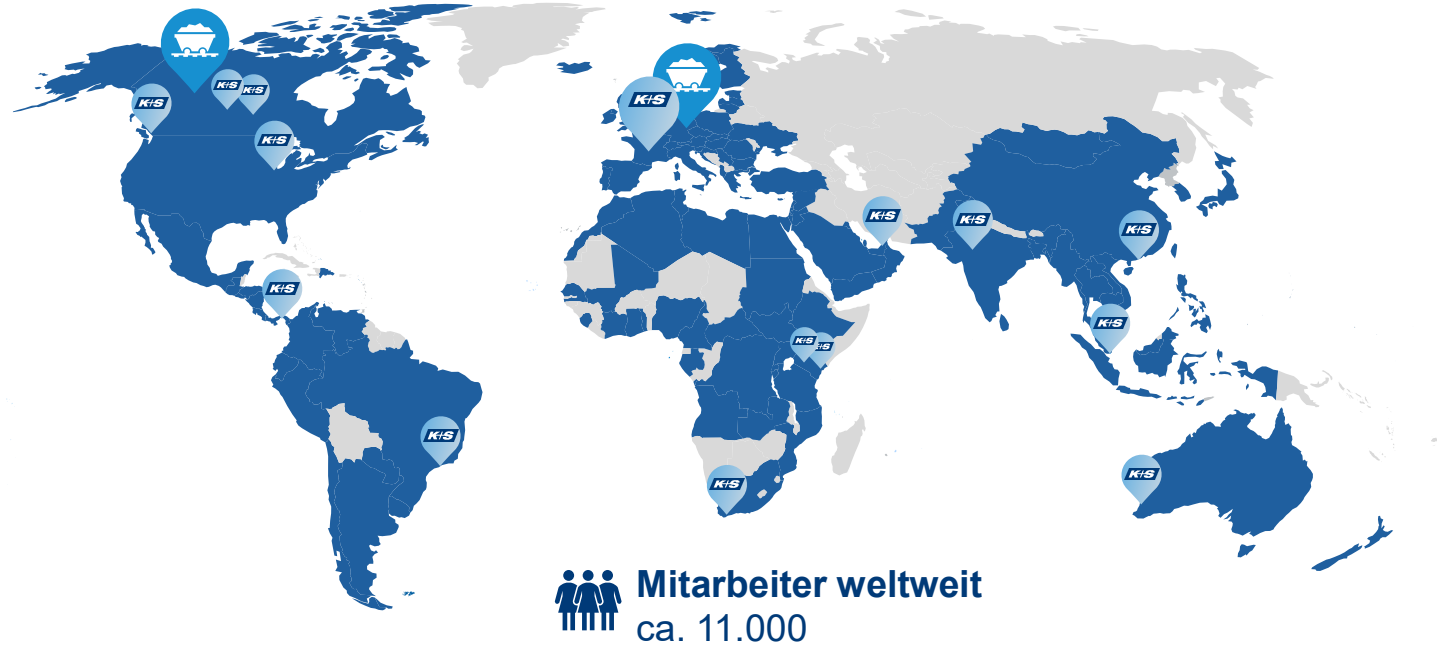
Empfänger dieser Präsentation sollten sich nicht auf die hierin enthaltenen Informationen oder Meinungen sowie deren Vollständigkeit, Richtigkeit oder Zuverlässigkeit verlassen. Für die Richtigkeit, Vollständigkeit oder Zuverlässigkeit der in dieser Präsentation enthaltenen Informationen oder Meinungen wird keinerlei Zusicherung oder Gewährleistung (weder ausdrücklich noch stillschweigend) durch die Gesellschaft oder in deren Namen oder durch eine ihrer Führungskräfte, einen ihrer Direktoren, Angestellten, Vertretungsberechtigten oder Berater oder in deren Namen übernommen. Keine der vorgenannten Personen übernimmt die Verantwortung oder Haftung für solche Informationen oder Meinungen. Insbesondere wird keine Zusicherung oder Gewährleistung (weder ausdrücklich noch stillschweigend) in Bezug auf die Erreichbarkeit oder Angemessenheit der in dieser Präsentation erhaltenen Prognosen, Zielvorgaben, Erwartungen, Schätzungen und Vorhersagen abgegeben und Empfänger dieser Präsentation sollten sich ebenfalls nicht auf diese verlassen. Der Inhalt dieser Präsentation sollte nicht als Versprechen oder Gewährleistung in Bezug auf zukünftige Ereignisse angesehen werden.

Diese Präsentation enthält Angaben und Prognosen, die sich auf die zukünftige Entwicklung der K+S Gruppe und ihrer Gesellschaften beziehen. Die Prognosen stellen Einschätzungen dar, die wir auf Basis aller uns zum jetzigen Zeitpunkt zur Verfügung stehenden Informationen getroffen haben. Sollten die in Prognosen zugrunde gelegten Annahmen nicht eintreffen oder Risiken – wie die im Jahresbericht aufgeführten – eintreten, so können die tatsächlichen Ergebnisse von den zurzeit erwarteten Ergebnissen abweichen. Vor dem Hintergrund dieser Risiken, Unsicherheiten und anderen Faktoren sollten sich Empfänger dieses Dokuments nicht unangemessen auf diese zukunftsgerichteten Aussagen verlassen.

Diese Präsentation steht unter dem Vorbehalt ihrer Änderung. Insbesondere sind bestimmte darin enthaltene Finanzaufstellungen nicht durch einen Wirtschaftsprüfer geprüft und können noch weiterer Überprüfung durch die Gesellschaft unterliegen. Die Gesellschaft behält sich vor, Empfänger nicht über Änderungen des Inhalts dieser Präsentation zu informieren und übernimmt keine Verpflichtung, darin getätigte Aussagen zu aktualisieren oder zu revidieren. Dies gilt, mit Ausnahme der gesetzlich vorgesehenen Veröffentlichungsvorschriften, insbesondere hinsichtlich zukunftsgerichteter Aussagen, mittels derer zukünftige Ereignisse oder Entwicklungen beschrieben werden sollen. Empfänger dieser Präsentation sollten sich daher nicht unangemessen auf darin getätigte Aussagen verlassen und die Ereignisse sowie Wertentwicklungen in der Vergangenheit sollten nicht als Maßstab oder Garantie für zukünftige Ereignisse oder zukünftige Wertentwicklungen angesehen werden.

Diese Präsentation wurde allein zu Informationszwecken erstellt. Sie stellt in keiner Jurisdiktion ein Angebot, eine Aufforderung zur Abgabe eines Angebots oder eine Empfehlung zum Kauf oder Verkauf von Wertpapieren dar, die durch die K+S Aktiengesellschaft oder eine Gesellschaft der K+S Gruppe begeben wurden.

# K+S: Gewachsen in über 130 Jahren



## K+S Kennzahlen (2025)



**Umsatz**  
3.647,9 Mio. €

**Bereinigter Freier Cashflow**  
29,1 Mio. €



**EBITDA**  
612,8 Mio. €

**EBITDA-Marge**  
16,8 %

# K+S auf einen Blick

## Kundensegmente (keine Segmente nach IFRS)

### Landwirtschaft

Mit unserer großen Auswahl an Kaliumchlorid (MOP) und Düngemittelspezialitäten sowie begleitender Beratung unterstützen wir Landwirte weltweit dabei, hohe Erträge und beste Qualitäten der Ernteprodukte zu erzielen.



### Industrie+

Wir produzieren, veredeln und liefern natürliche Rohstoffe für Gemeinden, für den Endverbraucher und für zahlreiche Anwendungen in der Industrie – und falls Rückstände bleiben, haben wir die passende Entsorgungslösung. Unsere Produkte und Services halten Produktionen am Laufen.





**K+S**

**Industrie+: „Salz-Ausflug“**

# K+S übernimmt das Salzgeschäft von Qemetica

## Ausgezeichnete Wachstumschancen für unser europäisches Salzgeschäft

### Qemetica

- Qemetica wurde 1945 gegründet, hat seinen Hauptsitz in Warschau, Polen, und ist ein **europäischer Chemiekonzern** in den Bereichen Soda, Salz, Silikate und Agrochemikalien
- Das Unternehmen ist zu 100 % im Privatbesitz von Kulczyk Investments

### Art der Transaktion

- **Übernahme (100 %) des Salzgeschäfts von Qemetica**
- Abwicklung: Anteilskauf gegen **100 % Barzahlung**
- Erwarteter Abschluss: **Q1/2027**

### Transaktionswert

- **350 Mio. € als Vorauszahlung**
- 30 Mio € Earn-out, abhängig vom Geschäftserfolg 2026 & 2027

### Abschlussbedingungen

- Erhalt erforderlicher behördlicher Genehmigungen, z. B. kartellrechtlicher Art
- Sonstige übliche Vertragsabschlussbedingungen

The logo for K+S, consisting of the letters 'K+S' in a bold, white, sans-serif font, set against a dark blue background. The logo is positioned in the upper right corner of the slide.

**K+S**

The background of the slide features a top-down view of numerous buckwheat grains scattered across a dark, textured wooden surface. The grains are light brown and have a characteristic triangular shape. The lighting creates soft shadows, highlighting the texture of both the wood and the individual grains.

**Ausflug in die Landwirtschaft**  
➔ **Megatrends & Marktsituation**

# Warum düngen?

„Die Naturgesetze des Feldbaus“, Justus von Liebig, 1863



„Das Wachstum und der Ertrag einer Pflanze ist durch den Nährstoff begrenzt, der in geringster Menge zur Verfügung steht.“

- Damit Pflanzen gedeihen, benötigen sie Sonnenlicht, Wasser und **Mineralien**.
- Es gibt nur wenige Böden auf der Erde, die eine ausreichende Menge an **Pflanzennährstoffen** enthalten und über einen längeren Zeitraum ohne Düngung **hohe Erträge** erzielen.
- Kali ist eine **unverzichtbare** Ergänzung zu den natürlichen Nährstoffgehalten der Ackerböden.
- Der Entzug von Nährstoffen durch die Ernte und andere Faktoren muss durch **eine ausgewogene Düngung** kompensiert werden.

# Wesentliche Treiber des Düngemittelgeschäfts

Ausgewogene Düngung trägt zur erforderlichen Ertragssteigerung in der Landwirtschaft bei

**> 700 Mio.  
Menschen**



mussten in 2022  
Hunger leiden.

**ca. 30% der  
Weltbevölkerung**



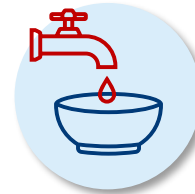
waren im Jahr 2022 mäßig oder  
stark von Ernährungsunsicherheit  
betroffen (ca. 2,4 Mrd. Menschen).

**+0,2 °C  
Erderwärmung**



im Durchschnitt  
pro Jahrzehnt.

**40% der  
Bevölkerung**



haben nicht  
ausreichend Wasser.

**9,7 Mrd.  
Menschen**

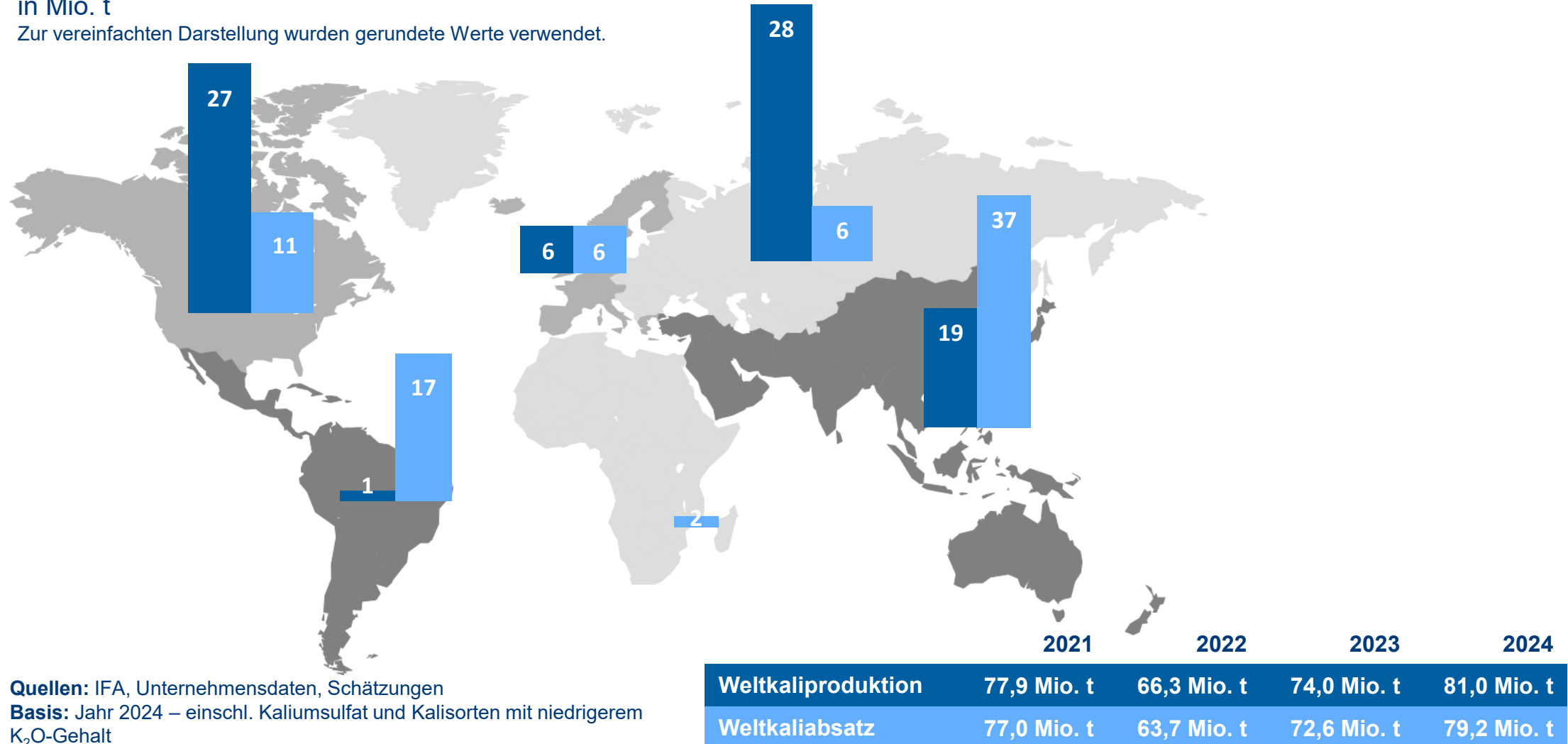


werden im Jahr 2050  
auf der Welt leben  
(2022: 8,0 Mrd. Menschen).

# Weltkaliproduktion und -absatz nach Regionen

in Mio. t

Zur vereinfachten Darstellung wurden gerundete Werte verwendet.

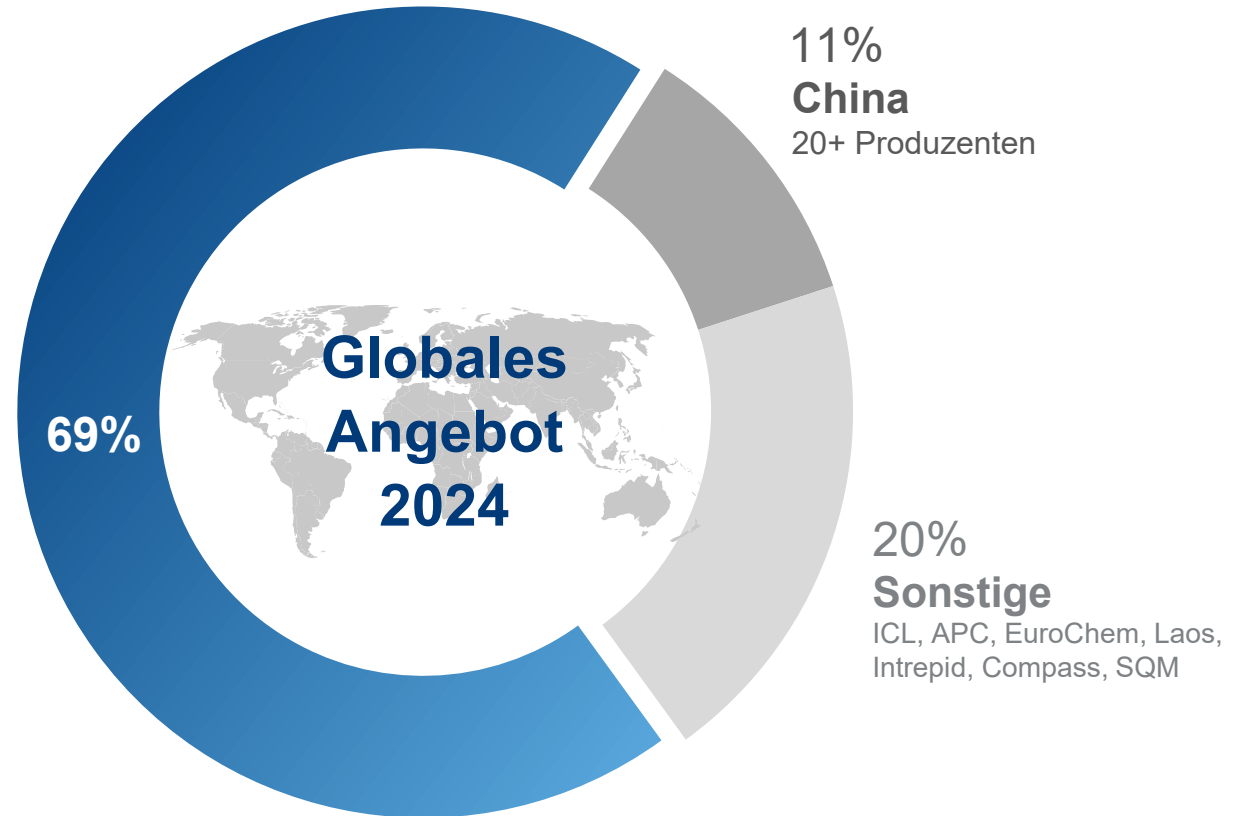
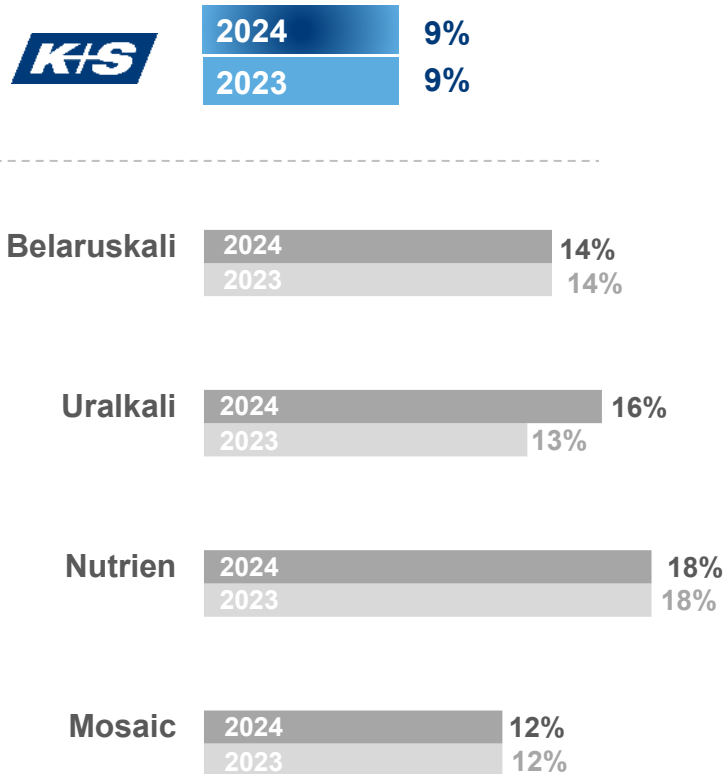


Quellen: IFA, Unternehmensdaten, Schätzungen

Basis: Jahr 2024 – einschl. Kaliumsulfat und Kalisorten mit niedrigerem K<sub>2</sub>O-Gehalt

# Kali-Anbieterstruktur am Weltmarkt 2024

## Top 5 Kali-Düngemittelproduzenten:

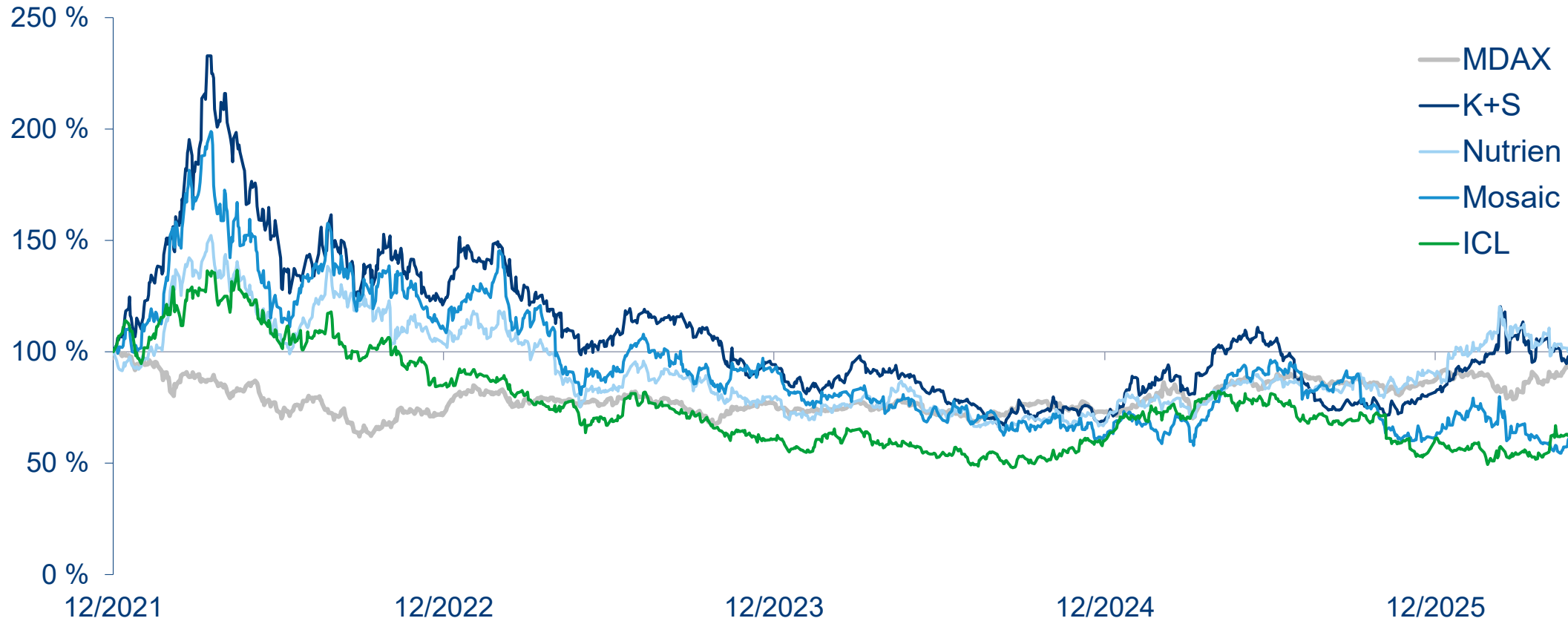


Quellen: IFA 2024, K+S, Unternehmensdaten

Basis: Jahr 2024 – einschl. Kaliumsulfat und Kalisorten mit niedrigerem K<sub>2</sub>O-Gehalt

# Kursentwicklung der K+S-Aktie im Vergleich

Index: 31. Dezember 2021 = 100



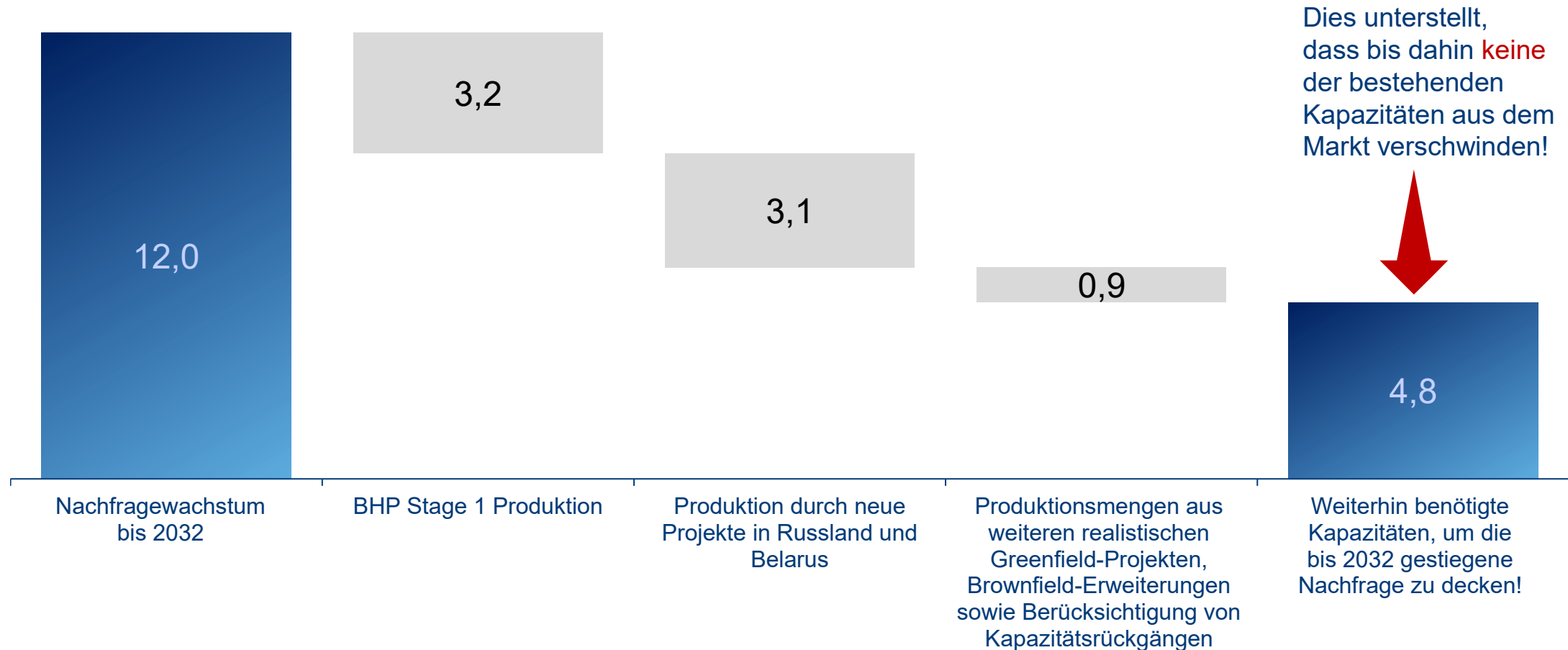
Quelle: Bloomberg; Stand: 01. Juni 2026

# Aktuelle Marktsituation: Nachfrage & Lagerbestände



# Zukünftige Situation: Neue Kapazitäten notwendig!

in Mio. t eff. (Produkt)



Dies unterstellt, dass bis dahin **keine** der bestehenden Kapazitäten aus dem Markt verschwinden!

**Bitte beachten:** Produktionsmengen ergeben sich aus angekündigten Kapazitäten und üblichen Auslastungsraten konventioneller Minen.

**Quelle:** K+S



**K+S**



Zurück zu  **K+S**

# Leitplanken der Strategie und Managementfokus



## Finanzielle Ambitionen

- Kapitalkosten über einen 5-Jahres-Zyklus verdienen
- Gleichzeitig wird in diesem Zyklus eine EBITDA-Marge von > 20 % angestrebt
- Grundsätzlich angestrebter Verschuldungsgrad (Nettoverschuldung/EBITDA): maximal 1,5x

# Bethune – Hochfahren unseres kanadischen Werks

Primary & Secondary Mining: Hochfahren der Produktion von gut 2 auf 4 Mio. t p.a.



Secondary Mining: Kostengünstiger, wasser- und energiesparender!

# Werra 2060 – Langfristige Zukunftssicherung

Wir sorgen für Rohstoffsicherheit



Innovationen in Gewinnung und Produktion

Zukunftsorientiertes Produktportfolio



Verringerung der  
Umweltaus-  
wirkungen



**Reduzierung fester  
Rückstände:**

um 8 auf 7 Mio. t eff. p.a.  
▶ Vermeidung der Halden-  
erweiterung Wintershall Anfang 2030

**Halbierung der CO<sub>2</sub> –  
Emissionen  
am Werk Werra**

Verringerter Dampfbedarf: höhere  
Flexibilität hinsichtlich der Energiequelle

**Reduzierung salzhaltiger  
Prozesswasser:**

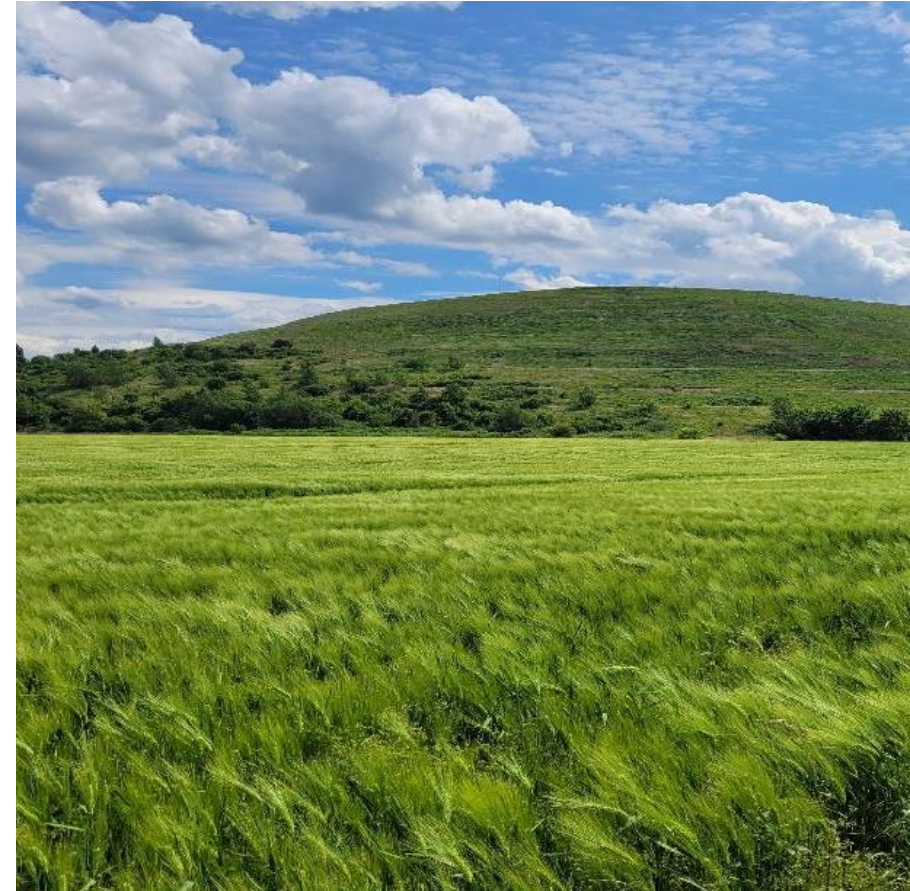


um 1,2 auf  
1,0 Mio. m<sup>3</sup> p.a.

# Wir sind weltweit Vorreiter für nachhaltigen Bergbau

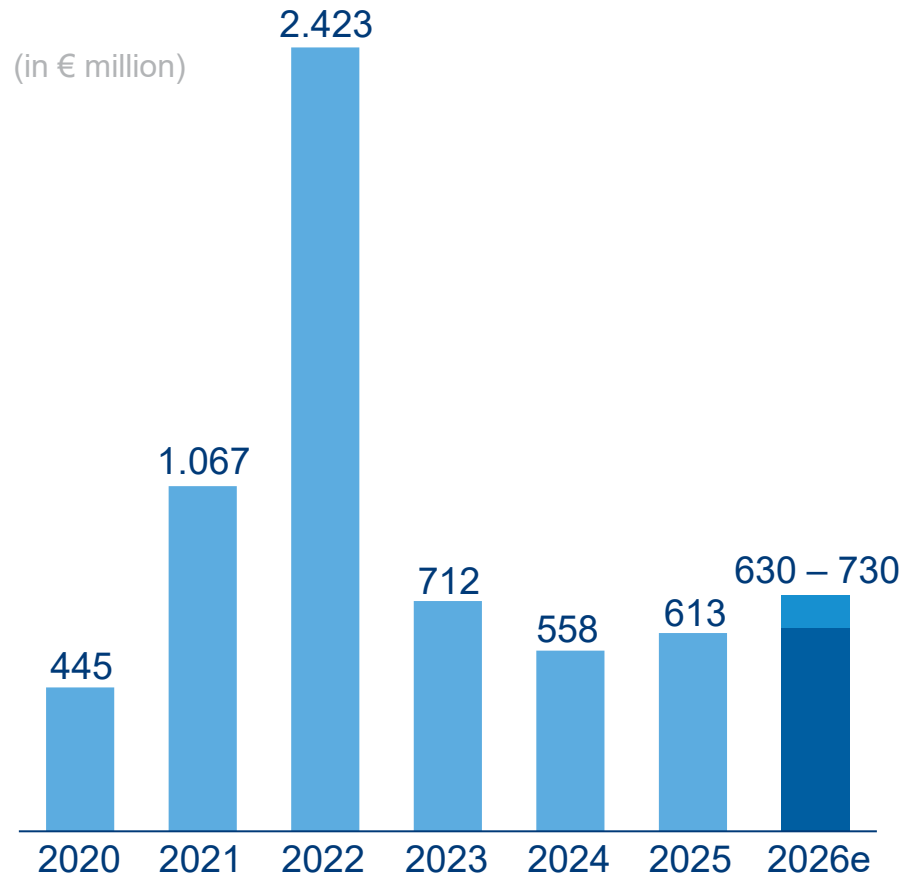
**Bis 2045: Wir streben Treibhausgas-Neutralität an.**

- Seit 1990 haben wir **unsere CO<sub>2</sub>-Emissionen bereits deutlich reduziert.**
- **Ambitionierte Ziele:** Wir haben einen Transformationspfad entwickelt, um **bis 2045 treibhausgasneutral (Scope 1 und 2)** zu sein.
- **Kali und Salz mit möglichst geringem CO<sub>2</sub>-Fußabdruck.**
- Direkter **Beitrag zu Zielen für nachhaltige Entwicklung (SDGs).**



# Prognose für das Gesamtjahr 2026

Prognose für das Gesamtjahr nach einem sehr guten ersten Quartal 2026 angehoben



- **EBITDA:** zwischen 630 und 730 Mio. Euro
- **Absatzmenge Landwirtschaft** (ohne HaWa): 7,4 bis 7,6 Mio. t
- **Auftausalz** bei mindestens 2,3 Mio. t
- **Investitionen** in Höhe von rund 600 Mio. Euro
- Prognose für den **bereinigten FCF:** leicht positiv
- **EUR/USD:** 1,17 EUR/USD



Q&A

**K+S**

# Finanzkalender

Quiet Period vor dem Bericht	15. Juli bis 12. August 2026 (7 Uhr)
Halbjahresfinanzbericht zum 30. Juni 2026	12. August 2026
Quiet Period vor dem Bericht	13. Oktober bis 10. November 2026 (7 Uhr)
Quartalsmitteilung zum 30. September 2026	10. November 2026
Quiet Period vor dem Bericht	28. Januar bis 11. März 2027 (7 Uhr)
Geschäftsbericht 2026	11. März 2027
Quiet Period vor dem Bericht	12. April bis 10. Mai 2027 (7 Uhr)
Quartalsmitteilung zum 31. März 2027	10. Mai 2027

## Weitere Informationen im Internet

- K+S Website: [www.kpluss.com](http://www.kpluss.com)
- Newsletter Anmeldung: [www.kpluss.com/newsletter](http://www.kpluss.com/newsletter)
- Geschäftsbericht: [www.kpluss.com/gb2025](http://www.kpluss.com/gb2025)
- Social Media: 

# Investor Relations @ K+S Aktiengesellschaft



- Email: [investor-relations@k-plus-s.com](mailto:investor-relations@k-plus-s.com)
- Website: [www.kpluss.com](http://www.kpluss.com)
- IR-Website: [www.kpluss.com/ir](http://www.kpluss.com/ir)
- Newsletter: [www.kpluss.com/newsletter](http://www.kpluss.com/newsletter)

## **Julia Bock, CFA**

Head of Investor Relations & Corporate Secretary

Telefon: + 49 561 / 9301-1009  
Fax: + 49 561 / 9301-2425  
[julia.bock@k-plus-s.com](mailto:julia.bock@k-plus-s.com)

## **Esther Beuermann, MBA**

Senior Investor Relations Manager

Telefon: + 49 561 / 9301-1679  
Fax: + 49 561 / 9301-2425  
[esther.beuermann@k-plus-s.com](mailto:esther.beuermann@k-plus-s.com)

## **Elisa Euler**

Investor Relations Manager

Telefon :+ 49 561 / 9301-1403  
Fax: + 49 561 / 9301-2425  
[elisa.euler@k-plus-s.com](mailto:elisa.euler@k-plus-s.com)