



## Wertpapierforum der Sparkasse Bensheim

24. November 2022

Andrea Wentscher, IR Manager Privatanleger



# Zukunftsgerichtete Aussagen und Prognosen

*Diese Präsentation enthält zukunftsgerichtete Aussagen. Diese Aussagen basieren auf den gegenwärtigen Einschätzungen und Prognosen des Vorstands sowie den ihm derzeit verfügbaren Informationen. Die zukunftsgerichteten Aussagen sind nicht als Garantien der darin genannten zukünftigen Entwicklungen und Ergebnisse zu verstehen. Diese sind vielmehr von einer Vielzahl von Faktoren abhängig; sie beinhalten verschiedene Risiken und Unwägbarkeiten und beruhen auf Annahmen, die sich möglicherweise als nicht zutreffend erweisen. Zu diesen Risikofaktoren gehören insbesondere die im Kapitel Chancen und Risiken auf den Seiten 151 bis 160 des BASF-Berichts 2021 genannten Faktoren. Wir übernehmen keine über die gesetzlichen Anforderungen hinausgehende Verpflichtung, die in dieser Präsentation getroffenen zukunftsgerichteten Aussagen zu aktualisieren.*

# Agenda

1

Überblick

2

Wachstum  
in Asien

3

Batterie-  
materialien für  
Elektromobilität

4

Transformation  
in Richtung  
Klimaneutralität

5

Q1-Q3 2022  
und Ausblick



# Segmentstruktur der BASF



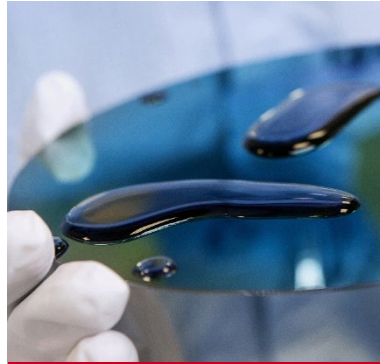
## Chemicals

Petrochemicals  
Intermediates



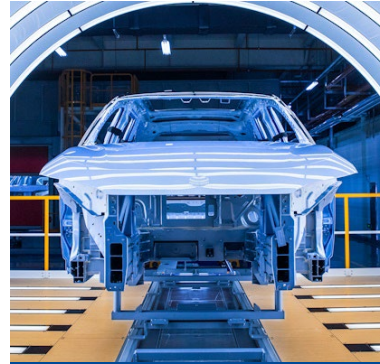
## Materials

Performance Materials  
Monomers



## Industrial Solutions

Dispersions & Resins  
Performance Chemicals



## Surface Technologies

Catalysts  
Coatings



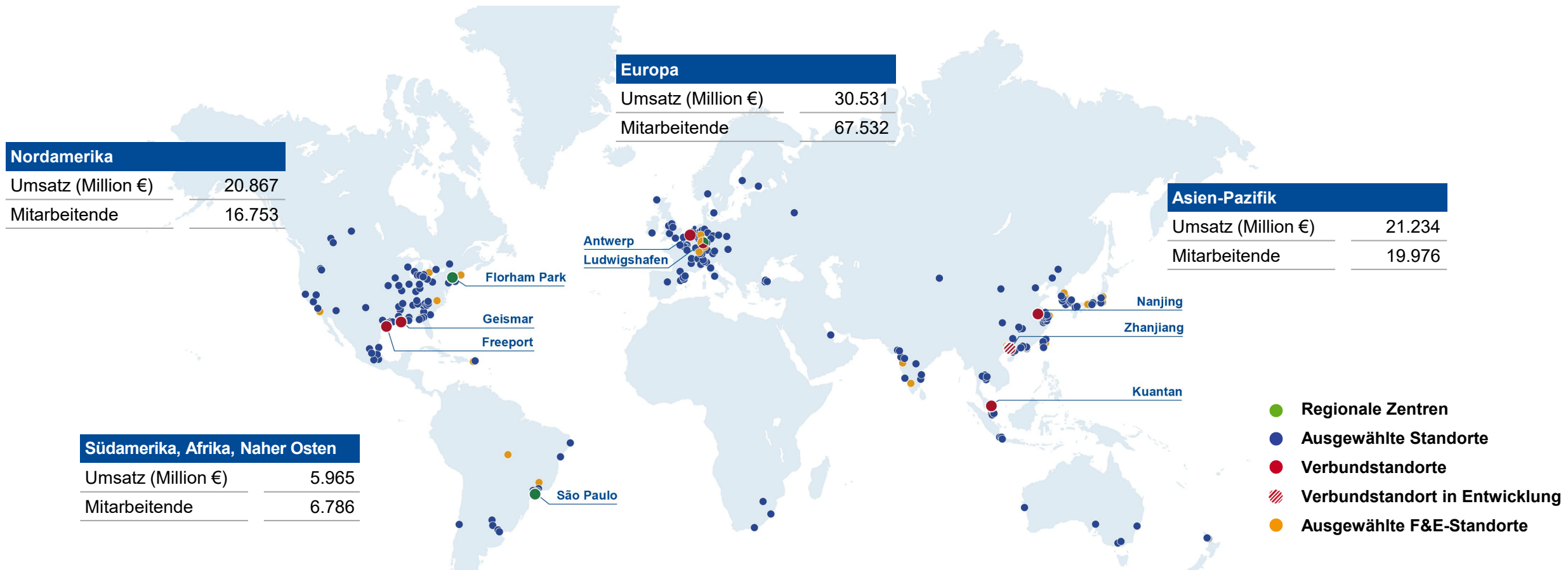
## Nutrition & Care

Care Chemicals  
Nutrition & Health



## Agricultural Solutions

# Wir sind in allen Regionen in der Nähe unserer Kunden präsent

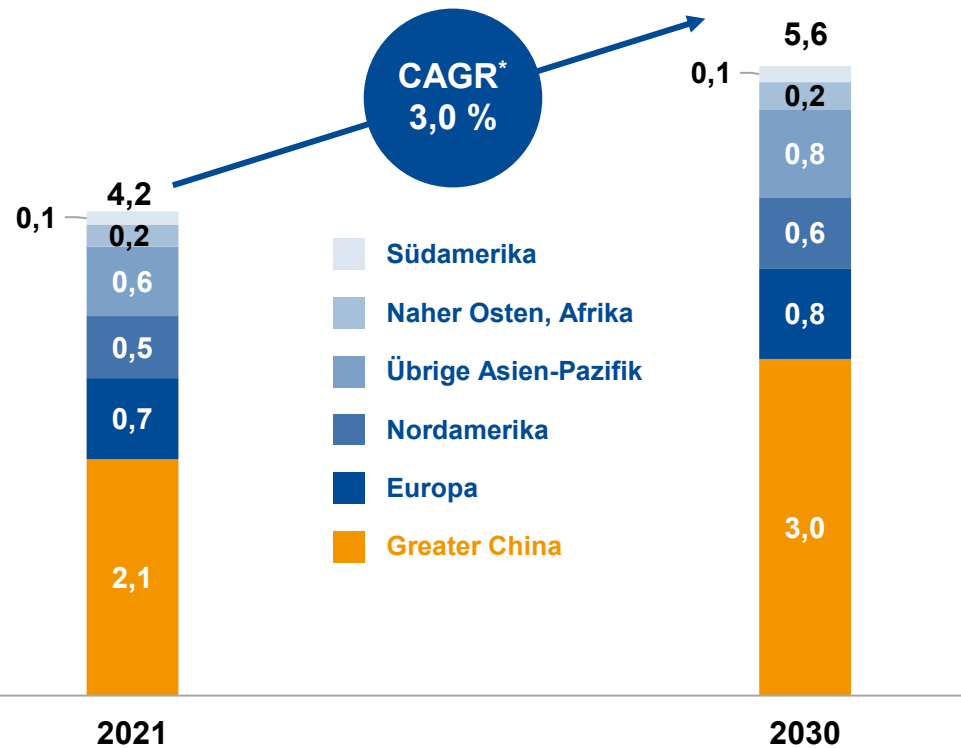


BASF-Umsatz nach Branchen 2021		
Direkte Kunden	> 20 %	Chemie und Kunststoffe   Transport (jeweils)
	10–20 %	Landwirtschaft   Konsumgüter (jeweils)
	< 10 %	Bauindustrie   Elektronik   Energie und Rohstoffe   Gesundheit und Ernährung (jeweils)

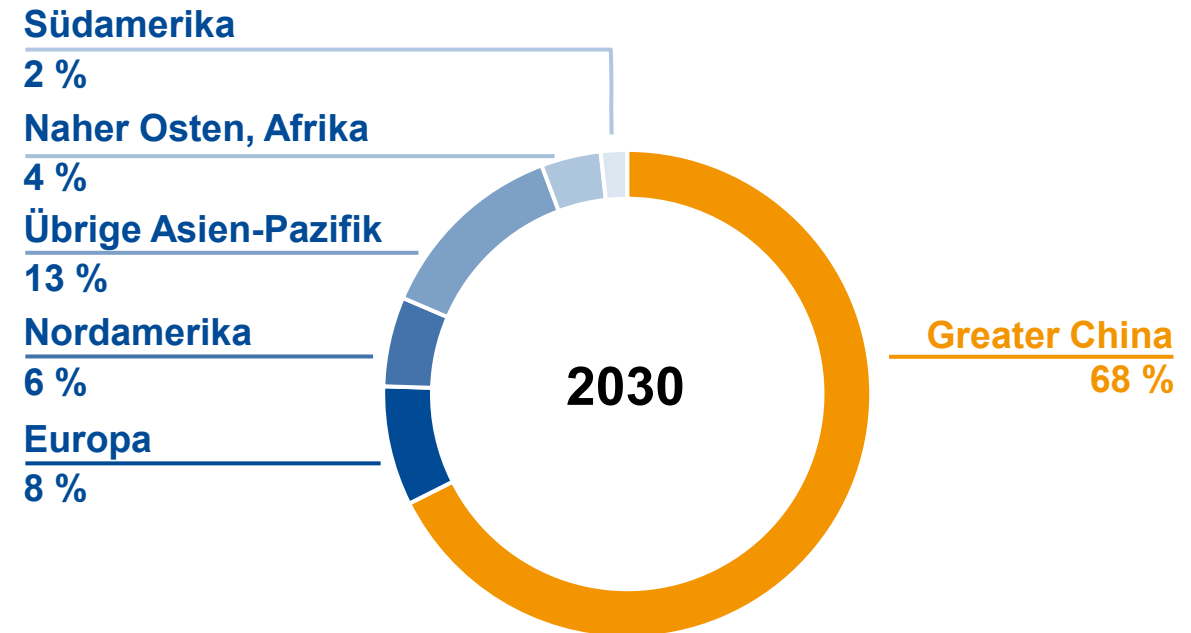


# China ist der Wachstumsmotor für die weltweite Chemieproduktion: 2/3 des Wachstums werden bis 2030 aus Greater China kommen

Reale Chemieproduktion<sup>1</sup>  
Billionen US\$



Anteil am absoluten Wachstum der Chemieproduktion  
nach Regionen  
%



Quelle: BASF <sup>1</sup> Reale Chemieproduktion ohne Pharma, US\$ Basisjahr 2015  
Aufgrund von Rundungen lassen sich einzelne Werte nicht zu den dargestellten Summen addieren

\* CAGR: durchschnittliche jährliche Wachstumsrate (Compound Annual Growth Rate)



# Hauptbauphasen des neuen Verbundstandortes in Zhanjiang, China – schrittweises Vorgehen

## Initiale Phase In Betrieb: 2022–2023

**Erste Downstream-Anlagen:**  
Performance Materials für die  
Automobil- und Konsumgüter-  
industrie

## Phase 1 Inbetriebnahme: ab 2025

Herz des Verbunds:  
**Petrochemicals und weitere  
Downstream-Anlagen**

## Phase 2 Inbetriebnahme: ab 2028

**Verbunderweiterung  
und Diversifizierung**

## Aktueller Stand

- Erste Downstream-Anlage im August 2022 in Betrieb genommen
- Bau der Anlagen der Phase 1 nach abschließender Genehmigung begonnen
- Schrittweises Vorgehen beim Bau ermöglicht Flexibilität, insbesondere in Phase 2

# Anteil an Chemieprodukten in Elektrofahrzeugen höher – Kathodenmaterialien stellen größte Wachstumsmöglichkeit dar

Anteil an Chemieprodukten pro Fahrzeug

Verbrennungsmotor



Elektro-  
antrieb



Wesentliche Beiträge<sup>1</sup>

Unterschied in Euro pro Auto im Vergleich zu konventionellen Fahrzeugen



Antrieb<sup>2</sup>



Kühlmittel



Kunststoffe



Lacke

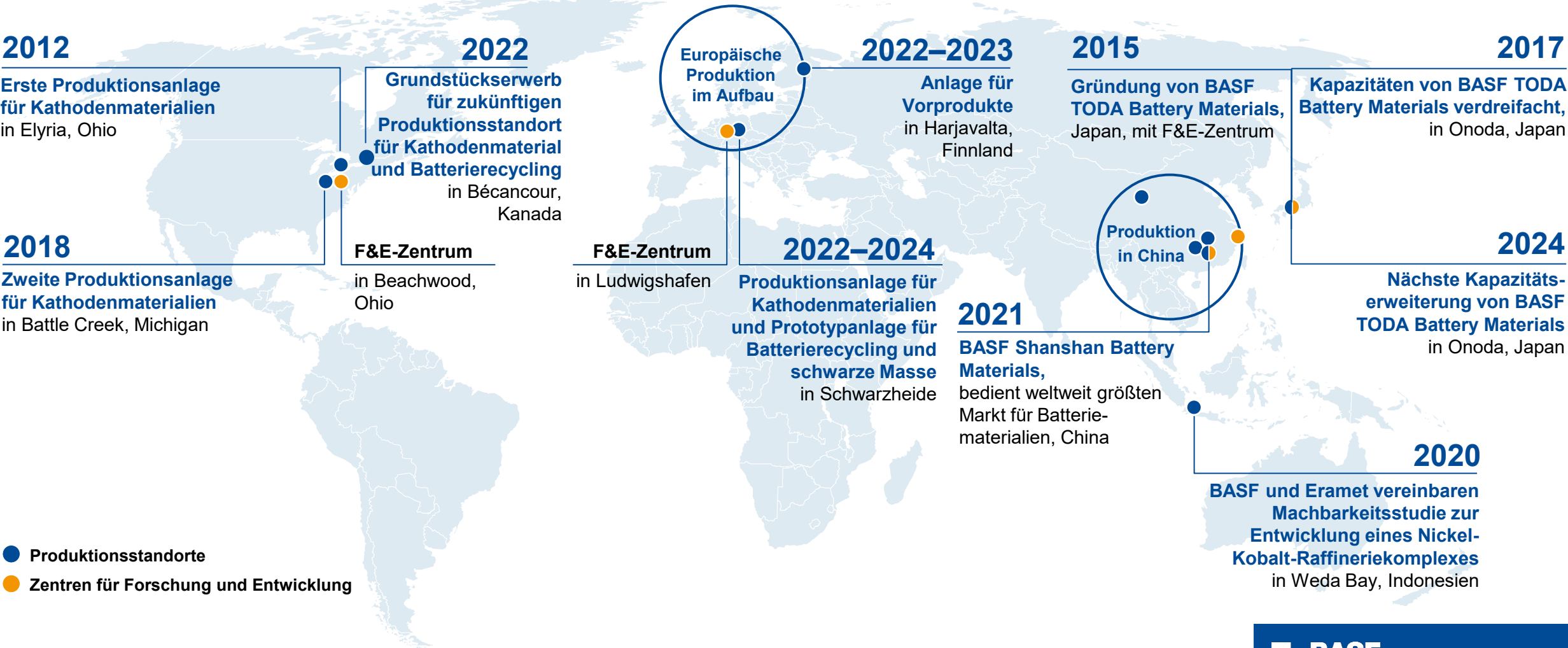
Das Kathodenmaterial – die Schlüsselkomponente einer jeden Batteriezelle – erhöht den Anteil an Chemieprodukten im Vergleich zu einem heutigen Fahrzeug mit Verbrennungsmotor um mehr als das Doppelte

<sup>1</sup> Nur repräsentativ für die relative Veränderung der prognostizierten Umsätze

<sup>2</sup> Abgaskatalysator im Vergleich zu Kathodenmaterial (beide inkl. Metalle)



# BASF verfügt über Produktionsanlagen und F&E-Zentren in direkter Nähe zu wichtigsten Märkten für Elektrofahrzeuge



# Unser Bekenntnis zum Pariser Klimaabkommen

**2030**

**25 %**

Reduktion der CO<sub>2</sub>-  
Emissionen  
(im Vergleich zu 2018)<sup>1</sup>

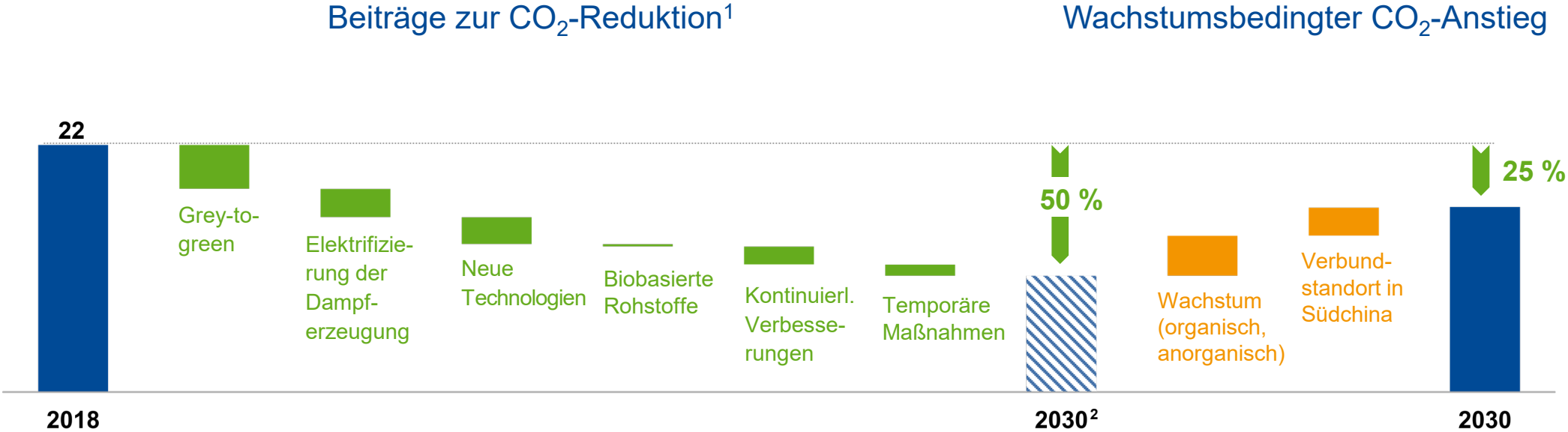
**2050**

**Netto-Null**  
CO<sub>2</sub>-Emissionen<sup>1</sup>

# Unser Weg zur Reduzierung der BASF-Emissionen von 2018 bis 2030

## BASF-Treibhausgasemissionen (Scope 1 und Scope 2) 2018–2030

Millionen Tonnen

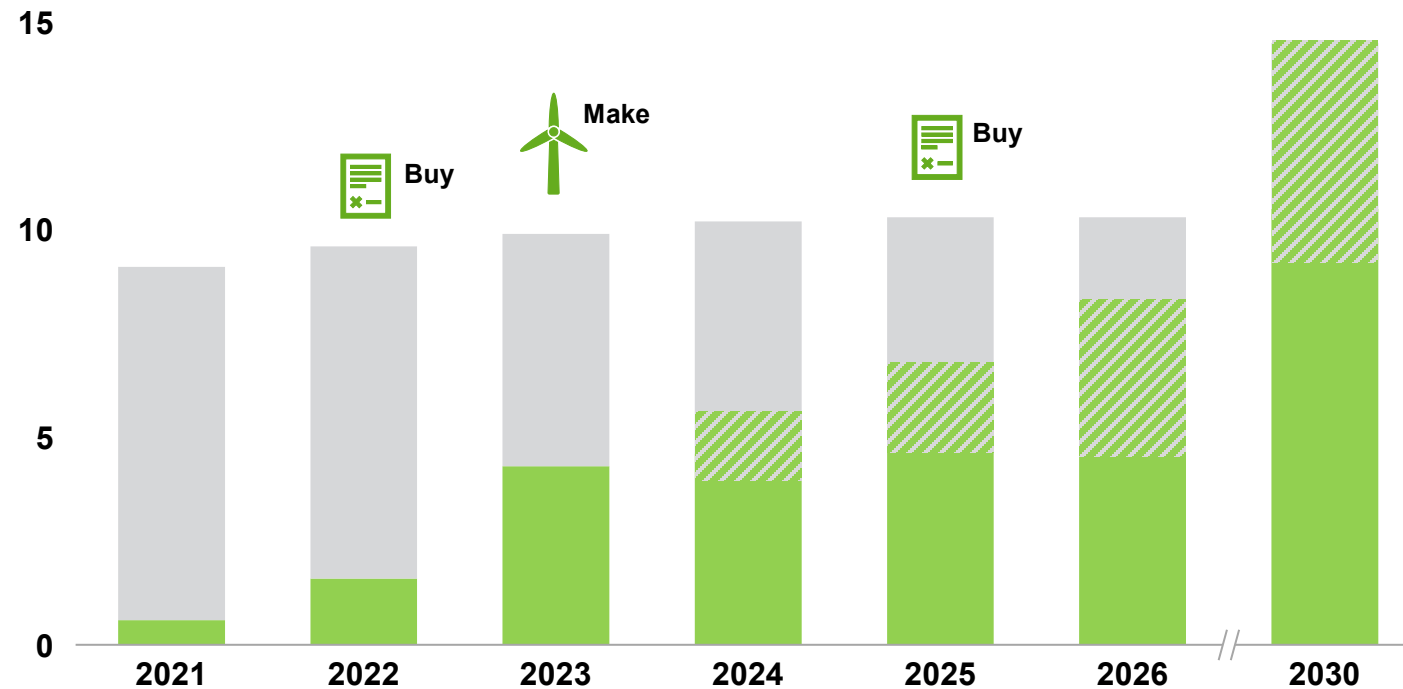


<sup>1</sup> CO<sub>2</sub>-Reduktion des im Vergleich zum Jahr 2018 unveränderten Geschäfts  
<sup>2</sup> CO<sub>2</sub>-Emissionen des im Vergleich zum Jahr 2018 unveränderten Geschäfts



# Wir realisieren eine Reihe von Projekten, um die Versorgung mit erneuerbarer Energie zu wettbewerbsfähigen Preisen zu sichern

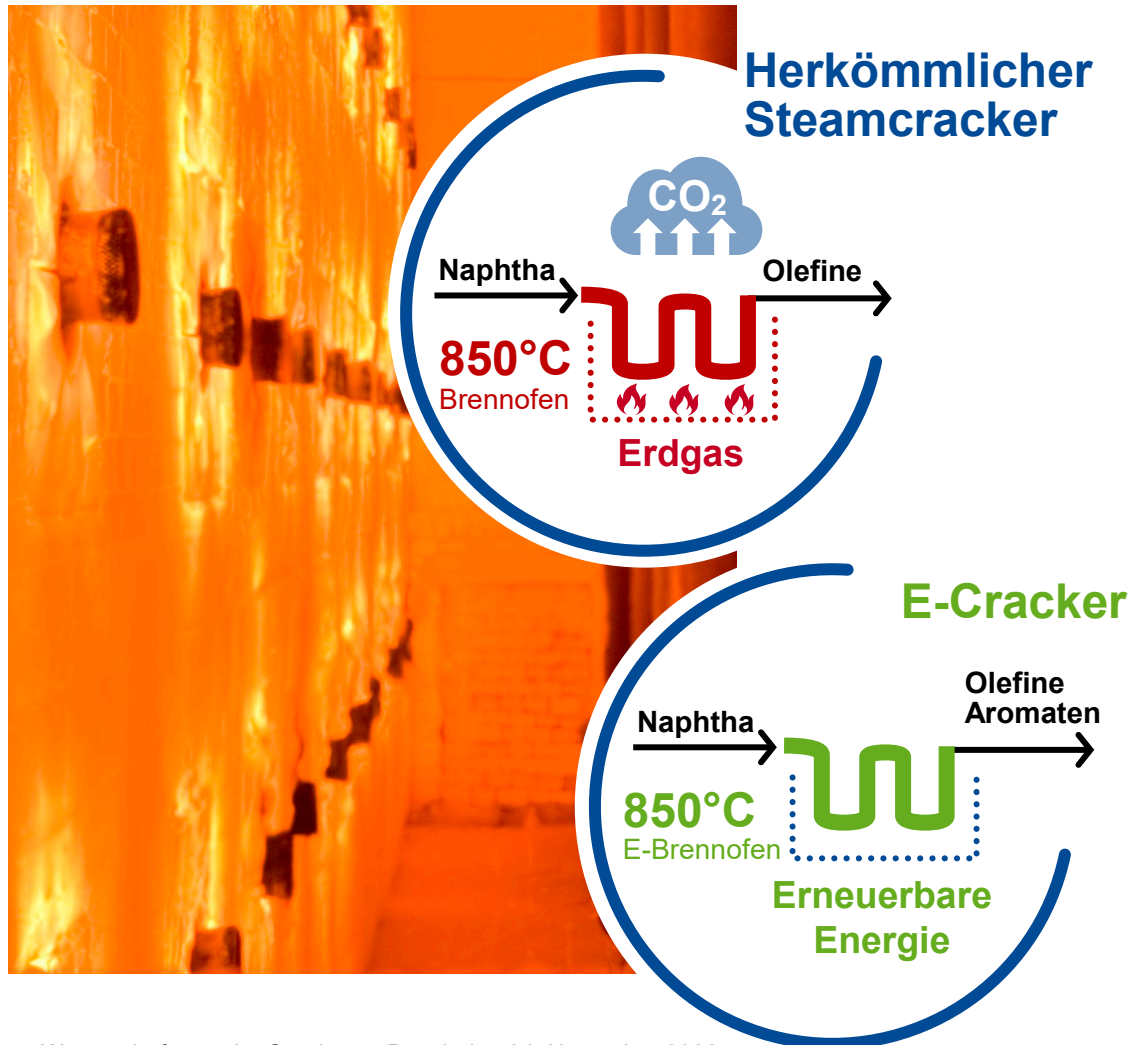
## Prognose für Strombedarf und Angebot an erneuerbaren Energien der BASF in Europa in Terawattstunden



■ Graue Energie ■ Grüne Energie ■ Zusätzlicher Bedarf an grüner Energie für die Elektrifizierung, je nach Verfügbarkeit

- Vertraglich vereinbarte Projekte in Europa:
  - Langfristige PPAs unterzeichnet mit **ENGIE** und **Ørsted**
  - Investition in den größten Offshore-Windpark, **Hollandse Kust Zuid (HKZ)**; gemeinsam mit **Vattenfall** und **Allianz**
- **Projektidee** für einen Windpark zusammen mit RWE
- **BASF Renewable Energy GmbH** konzentriert sich auf die Versorgung der BASF-Gruppengesellschaften in Europa mit erneuerbarer Energie

# Baubeginn der weltweit ersten Demonstrationsanlage für großtechnische elektrisch beheizte Steamcracker-Öfen



- Bau einer Demonstrationsanlage am Verbundstandort Ludwigshafen in **Kooperation mit SABIC und Linde** gestartet
- **Förderung gewährt** durch Bundesministerium für Wirtschaft und Klimaschutz
- **Inbetriebnahme** der Demonstrationsanlage ist für **2023 geplant**

GEFÖRDERT DURCH:



Aufgrund eines Beschlusses des deutschen Bundestages.

**BASF**  
We create chemistry

# Mittelverwendung mit klarem Fokus auf langfristigen Shareholder Value

## Organisches Wachstum

- 25,6 Milliarden € Sachinvestitionen 2022–2026
- Rund 2,2 Milliarden € Forschungs- und Entwicklungskosten pro Jahr

## Progressive Dividendenpolitik

- Jährliche Steigerung der Dividende je Aktie angestrebt
- Solide Bilanz und starker freier Cashflow unterstützen Dividendenpolitik

## Portfolio-Management

- Stärkung des Portfolios durch ausgewählte Akquisitionen
- Fokussierung des Portfolios durch gezielte Devestitionen

## Aktienrückkäufe

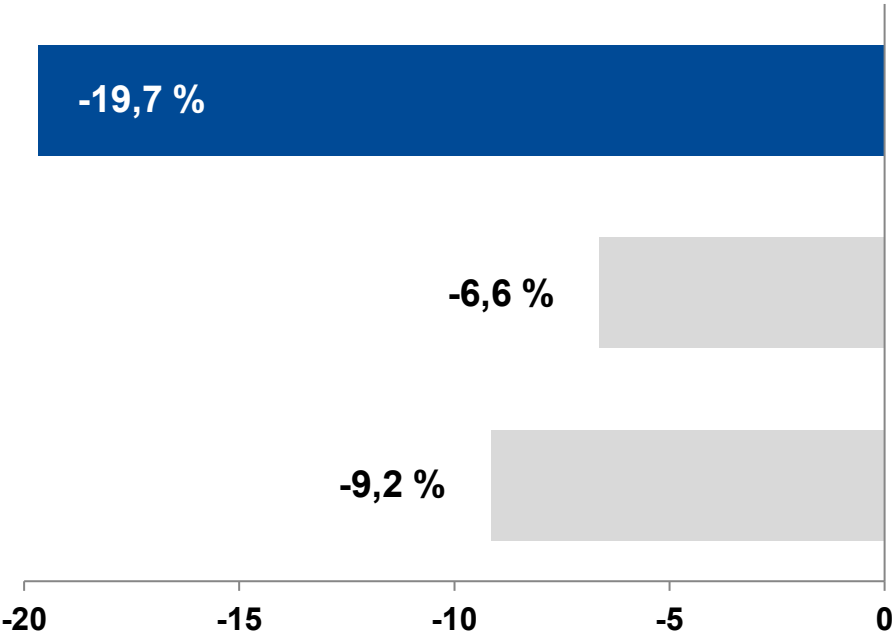
- Aktienrückkaufprogramm 2022-2023 über bis zu 3 Milliarden €
- Einziehung der eigenen Aktien und entsprechende Herabsetzung des Grundkapitals



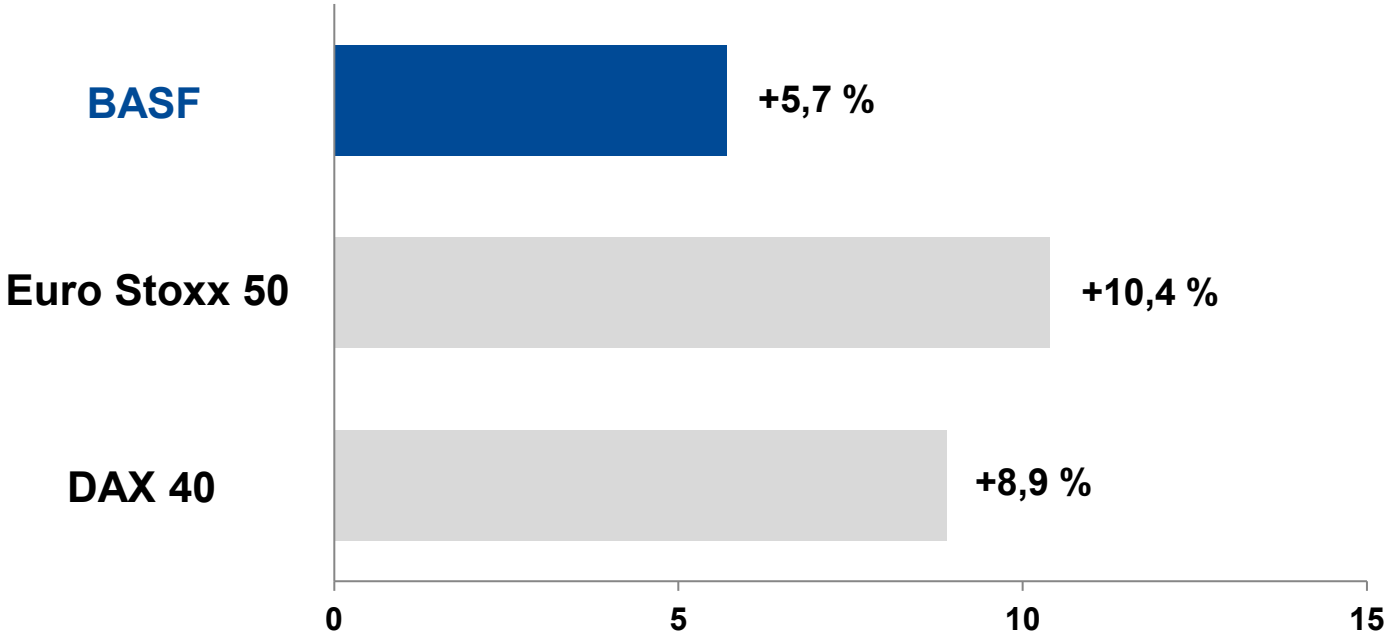
# BASF-Aktie im Vergleich

Durchschnittliche jährliche Wertentwicklung bei Wiederanlage der Dividende

1. Januar 2022 – 18. November 2022



Januar 2011 – Dezember 2021

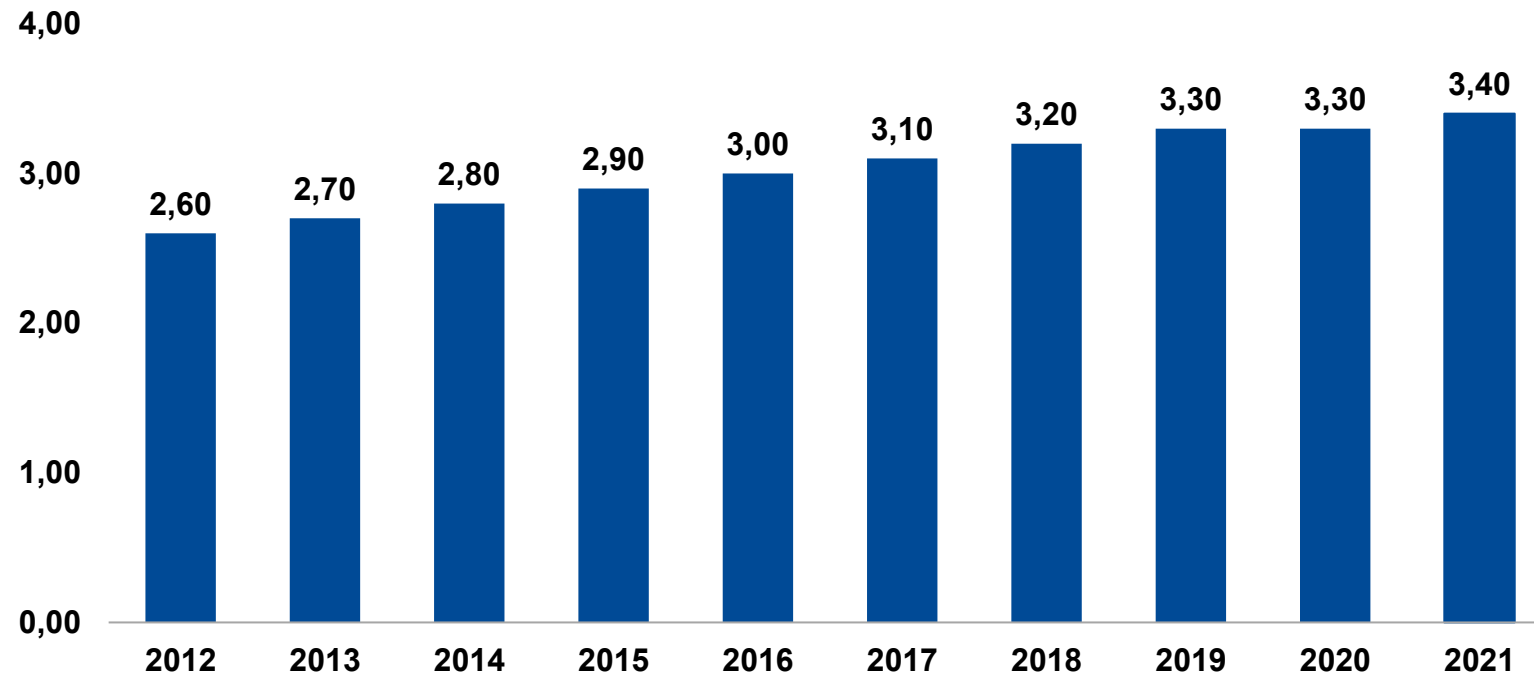


# Attraktive Rendite für Aktionäre

## – Klares Bekenntnis zu einer progressiven Dividendenpolitik

### Dividende je Aktie

€



Rendite<sup>1</sup> 3,7 % 3,5 % 4,0 % 4,1 % 3,4 % 3,4 % 5,3 % 4,9 % 5,1 % 5,5 %

<sup>1</sup> Dividendenrendite auf Basis des Aktienkurses am Jahresende

### Eckdaten 2021

- Dividende in Höhe von 3,40 € je Aktie, eine Erhöhung um 10 Eurocent
- Dies entspricht einer Ausschüttung von 3,1 Milliarden €, die vollständig durch unseren Free Cashflow von 3,7 Milliarden € gedeckt ist
- Dividendenrendite von 5,5 % auf Basis des Aktienkurses von 61,78 € zum Jahresende 2021

# BASF-Gruppe Q1-Q3 2022: Finanzkennzahlen

Finanzkennzahlen	Q1-Q3 2022	Q1-Q3 2021	Änderung
	Millionen €	Millionen €	%
Umsatz	68.003	58.822	15,6
EBITDA vor Sondereinflüssen	9.361	9.196	2,1
EBITDA	9.359	9.104	2,8
EBIT vor Sondereinflüssen	6.505	6.541	-0,6
EBIT	6.429	6.449	-0,3
Ergebnis nach Steuern und nicht beherrschenden Anteilen	4.220	4.625	-8,8



# Ausblick 2022 für die BASF-Gruppe

## Ausblick 2022

Umsatz	86 Milliarden € – 89 Milliarden €
EBIT vor Sondereinflüssen	6,8 Milliarden € – 7,2 Milliarden €
ROCE	10,5 % – 11,0 %
CO <sub>2</sub> -Emissionen	18,4 – 19,4 Millionen Tonnen

## Zugrundeliegende Annahmen (bisherige Annahmen in Klammern)

- Wachstum Bruttoinlandsprodukt: +2,5 % (unverändert)
- Wachstum Industrieproduktion: +2,5 % (+3,0%)
- Wachstum Chemieproduktion: +2,0 % (+2,5%)
- Durchschnittlicher Euro/Dollar-Wechselkurs: 1,05 US\$/€ (1,07 US\$/€)
- Ölpreis im Jahresdurchschnitt (Brent): 100 US\$/Barrel (110 US\$/Barrel)



# Wir stehen Ihnen gerne für Fragen zur Verfügung

## BASF Investor Relations

Telefon: 0621 60-48230

E-Mail: [ir@basf.com](mailto:ir@basf.com)

Website: [www.basf.com/aktie](http://www.basf.com/aktie)





We create chemistry